



GUIDE
2020



Fédération
**Sportive
et Culturelle**
de France

Révéler la passion qui vous anime.



8 | PROJET FÉDÉRAL

- 10 | LES VALEURS FÉDÉRALES
- 11 | LE PROJET ÉDUCATIF
- 12 | LE PROJET DE DÉVELOPPEMENT FÉDÉRAL 2017-2020

14 | ORGANISATION FÉDÉRALE

- 16 | ORGANISATION DE LA FSCF
- 18 | LES ÉVÈNEMENTS INSTITUTIONNELS

20 | ACTIONS FÉDÉRALES

- 22 | LES MANIFESTATIONS : UN VRAI SAVOIR-FAIRE POUR TOUTES LES ACTIVITÉS
- 24 | DES FORMATIONS POUR ANIMER
- 26 | DES FORMATIONS POUR FORMER
- 27 | DES FORMATIONS POUR MANAGER, PILOTER
- 28 | LES STAGES & LOISIRS
- 30 | L'OFFRE JEUNESSE
- 32 | LA FSCF, UNE FÉDÉRATION ENGAGÉE POUR LA SANTÉ !
- 34 | LE DÉVELOPPEMENT DURABLE
- 35 | HISTOIRE / PATRIMOINE / HANDICAP

36 | OFFRES DE SERVICES

- 39 | AGRÈMENTS ET RECONNAISSANCES
- 40 | UNE EXPERTISE ET DES CONSEILS AU SERVICE DES ASSOCIATIONS
- 41 | UN SOUTIEN AU FINANCEMENT
- 43 | LES ASSURANCES À LA FSCF
- 44 | VISIBILITÉ DIGITALE ET PRESSE
- 47 | LE SERVICE CIVIQUE
- 48 | UN ACCOMPAGNEMENT À L'ORGANISATION DE MANIFESTATIONS
- 50 | LA RECONNAISSANCE D'UNE DÉMARCHE DE QUALITÉ
- 53 | LES PARTENAIRES DE LA FSCF, UNE OFFRE DIVERSIFIÉE POUR LES ASSOCIATIONS ET LEURS ADHÉRENTS

54 | PARTENAIRES ET RÉSEAUX

- 56 | PARTENAIRES PUBLICS
- 57 | GROUPEMENTS D'INTÉRÊT PUBLIC
- 58 | LES PARTENAIRES QUI S'ENGAGENT AUX CÔTÉS DE LA FSCF
- 60 | MOUVEMENTS ET RÉSEAUX
- 61 | LES ORGANISATIONS

62 | LES ACTIVITÉS FSCF

- 64 | DES ACTIVITÉS POUR TOUS
- 66 | ACTIVITÉS ARTISTIQUES ET CULTURELLES
- 70 | ARTS DU CIRQUE
- 72 | ARTS PLASTIQUES
- 74 | CHANT
- 76 | DANSE
- 78 | MUSIQUE
- 80 | THÉÂTRE
- 82 | ACTIVITÉS ÉDUCATIVES ET D'ANIMATION
- 86 | ÉVEIL DE L'ENFANT
- 88 | ACTIVITÉS SPORTIVES
- 92 | ACTIVITÉS AQUATIQUES
- 94 | ARTS MARTIAUX ET SPORTS DE COMBAT
- 96 | SPORTS DE BOULES
- 98 | ACTIVITÉS DE REMISE EN FORME ET D'ENTRETIEN
- 100 | ACTIVITÉS DE PLEINE NATURE
- 102 | BASKET-BALL
- 104 | FOOTBALL
- 106 | GYMNASTIQUE FÉMININE
- 108 | GYMNASTIQUE MASCULINE
- 110 | GYMNASTIQUE RYTHMIQUE ET SPORTIVE
- 112 | SPORTS D'HIVER
- 114 | TENNIS DE TABLE
- 116 | TIR À L'ARC
- 118 | TIR SPORTIF
- 120 | TWIRLING

122 | ANNUAIRES

- 124 | LE COMITÉ DIRECTEUR
- 125 | LES COMMISSIONS NATIONALES
- 126 | LES SERVICES DU SIÈGE
- 128 | LA FSCF EN RÉGION

The logo for FÉDITO, featuring a stylized 'F' icon followed by the word 'DITO' in a sans-serif font.

GUIDE
2020



**CHRISTIAN BABONNEAU,
PRÉSIDENT GÉNÉRAL**

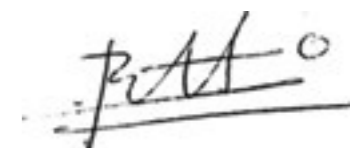
La Fédération Sportive et Culturelle de France est une fédération multisports et affinitaire qui appartient à l'ensemble des fédérations constituant le mouvement sportif français. Elle est reconnue d'utilité publique et dispose de deux agréments : « sport » et « jeunesse, éducation populaire ». À ce titre, elle participe à une mission de service public.

Fondée en 1898, elle rassemble des associations partageant un projet éducatif commun basé sur des valeurs d'ouverture, de respect, d'autonomie, de solidarité et de responsabilité. Son engagement s'exprime au travers d'une offre d'activités variées dans les domaines sportif, culturel et de loisir pour tous.

Son histoire, son objet, sa philosophie font de la FSCF une fédération d'associations originale dont la spécificité repose sur sa conception de l'Homme et sa démarche pédagogique. Accessibilité, tolérance, épanouissement, partage, convivialité sont au cœur de son projet éducatif.

Le guide que nous vous présentons s'articule autour de 8 axes principaux : la fédération en chiffres, son projet, son organisation, ses actions, son offre de services, ses partenaires et réseaux, ses activités et l'annuaire de ses différentes structures fédérales. Il a pour ambition de vous présenter la fédération dans toutes ses composantes et ses multiples offres. Il s'adresse aux associations, aux pratiquants, aux partenaires publics ou privés, à celles et ceux qui souhaitent nous rejoindre.

« Faire progresser la réalisation de notre projet sur l'Homme et sur la société humaine, c'est vivre en accord avec les convictions que nous énonçons, avec les exigences que nous formulons, avec la démarche que nous préconisons ⁽¹⁾ ».

A handwritten signature in black ink, appearing to read 'P. Babonneau'.

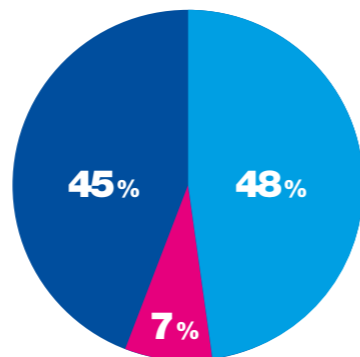
(1) extrait du document fondamental fédéral « Vers quel homme ? Par quel chemin ? »

CHIFFRES Clés*



RÉPARTITION DES LICENCIÉS PAR FORMATS DE PRATIQUE D'ACTIVITÉS

- COMPÉTITION / MANIFESTATION
- LOISIRS
- DIRIGEANT

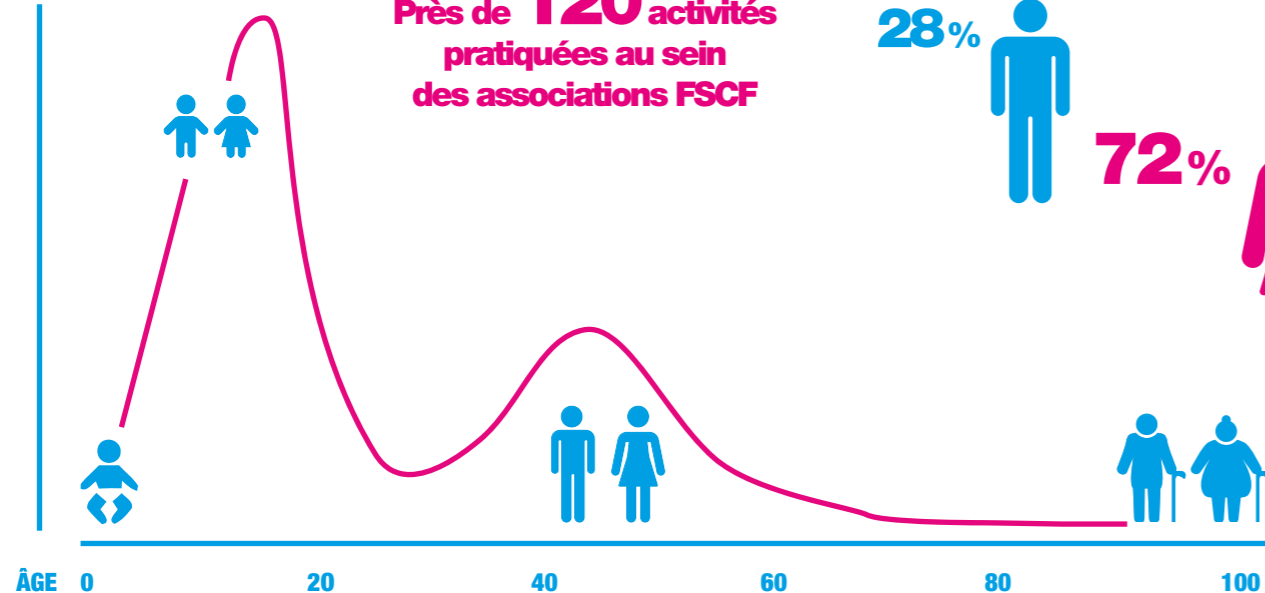


218 200 adhérents

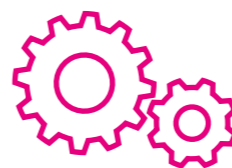
ADHÉRENTS PAR ÂGE

55% des licenciés ont moins de **15 ans**

NOMBRE DE LICENCE



RÉPARTITION H/F



ORGANISATION

- 12** comités régionaux
- 82** départements couverts par un comité départemental
- 1 400** associations
- 23** commissions techniques nationales regroupant 220 bénévoles
- 25** agents de développement
- 1** directrice technique nationale
- 3** conseillers techniques nationaux
- 23** salariés au siège national et 1 salarié mis à disposition



14

organiseurs avec la reconnaissance démarche responsable



FORMATIONS SUR L'ENSEMBLE DU TERRITOIRE

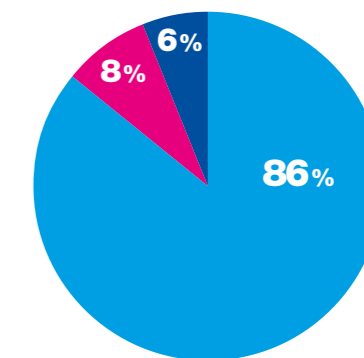
- 88** sessions de formation
- 190** formateurs
- 1 176** stagiaires
- 2 229** stagiaires BAFA-BAFD
- 75 500** journées de formation (toutes formations confondues hors formations professionnelles)



114

volontaires engagés en service civique sur le territoire

40 000 bénévoles



- ACTIVITÉS SPORTIVES
- ACTIVITÉS ÉDUCATIVES ET D'ANIMATION
- ACTIVITÉS ARTISTIQUES ET CULTURELLES



11

organiseurs de manifestations avec le label du développement durable du CNOF



36 MANIFESTATIONS NATIONALES CULTURELLES ET SPORTIVES

- 15 642** participants
- 1 374** sections d'associations engagées
- 1 972** juges et arbitres
- 3 200** bénévoles

3 121

associations certifiées FSCF



*Chiffres de la saison 2018/2019

10 | LES VALEURS FÉDÉRALES

11 | LE PROJET ÉDUCATIF

12 | LE PROJET DE DÉVELOPPEMENT FÉDÉRAL 2017-2020





LES VALEURS FÉDÉRALES



Développer des actions en faveur de tous, d'éducation populaire et d'animation de la vie associative, telle est la mission de la FSCF. Dans cet esprit, la fédération propose des activités sportives, artistiques et culturelles, éducatives et d'animation accessibles à tous, dans le respect des idées, des niveaux et des particularités de chacun.

LE PROJET ÉDUCATIF

La Fédération Sportive et Culturelle de France est une fédération affinitaire humaniste, d'inspiration chrétienne, ouverte à tous et qui, dans ses diverses actions place l'Homme au centre de ses préoccupations.

Au travers des activités et des actions qu'elle propose, elle vise à l'épanouissement harmonieux de la personne dans toutes ses dimensions.

La fédération privilégie une vie associative propice au vivre ensemble et à la convivialité, sources de plaisir et de joie partagée.

Dans cet esprit, la fédération fonde ses objectifs éducatifs essentiellement sur l'ouverture, le respect, l'autonomie, la solidarité et la responsabilité.

L'OUVERTURE

- Proposer une diversité des pratiques sportives, culturelles et socioéducatives.
- Favoriser l'accessibilité au plus grand nombre en adaptant les pratiques aux différents publics.
- Favoriser la relation avec chacun.
- Considérer l'autre comme capable d'enrichir les réflexions et les actions.

LE RESPECT

- Respecter la Personne humaine dans toutes ses dimensions : son intégrité physique, sa dimension spirituelle, sociale, sa culture, son histoire, etc.
- Respecter l'autre dans ses différences et sa vie personnelle.
- Veiller à l'équité dans les relations aux personnes.
- Prendre en compte le patrimoine fédéral (origine, histoire, vécu).
- Veiller au respect des moyens collectifs au bénéfice de tous (équipements, installations, matériels).
- Respecter la nature, le cadre de vie à transmettre aux générations futures.

L'AUTONOMIE

- Accompagner vers l'autodétermination en éveillant au discernement, au choix personnel et à la réalité de l'interdépendance des personnes.
- Participer à l'acquisition et à la capitalisation de connaissances, d'expériences et de compétences contribuant à l'accroissement des capacités des personnes.
- Encourager chacun à être acteur de sa propre vie.

LA SOLIDARITÉ

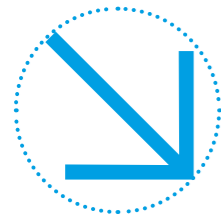
- Maintenir et développer le lien social par des comportements citoyens.
- Contribuer à la cohésion sociale.

LA RESPONSABILITÉ

- Aider à prendre conscience du sens des responsabilités.
- Favoriser l'engagement, l'implication et sensibiliser au devoir de transmettre.
- Considérer l'engagement et la mission plus essentiels que la fonction.

> Pour plus d'informations rendez-vous sur : www.fscf.asso.fr/projet-educatif

LE PROJET DE DÉVELOPPEMENT FÉDÉRAL 2017-2020



2 axes forts :

- Promouvoir les activités en assurant leur développement
- Accompagner le développement sur le territoire par un positionnement fédéral au service du public et une démarche économique durable

axe 01 3 PROGRAMMES

1.

RENFORCER LA SPÉCIFICITÉ DE LA DÉMARCHE FÉDÉRALE EN VALORISANT LA LÉGITIMITÉ DES PRATIQUES FONDÉES SUR LE PROJET ÉDUCATIF

OBJECTIFS :

- Affirmer et développer la spécificité fédérale
- Inventer des modes de pratiques qui répondent aux besoins de notre temps et conformes au projet éducatif
- Répondre aux attentes d'activités émergentes et conformes au projet éducatif

2.

FAVORISER L'ÉPANOUISSEMENT DU PLUS GRAND NOMBRE DANS UNE PERSPECTIVE CITOYENNE

OBJECTIFS :

- Développer des offres de pratiques pour toutes les générations et pour tous les temps de loisir
- Assumer sa responsabilité en matière de développement durable sur le plan social, écologique et économique, dans toutes les activités fédérales
- Favoriser l'engagement des jeunes

3.

ADAPTER L'OFFRE DE FORMATION AUX BESOINS DES ASSOCIATIONS ET DES STRUCTURES TERRITORIALES

OBJECTIFS :

- Revisiter le cursus fédéral de formation pour répondre aux besoins d'encadrement, favoriser son renouvellement et son perfectionnement
- Élargir l'offre de formation à tous les niveaux de responsabilité
- Renforcer les formations diplômantes : bénévoles ou professionnelles

axe 02 3 PROGRAMMES

1.

RENFORCER LE RÉSEAU TERRITORIAL POUR L'ANIMATION DE PROXIMITÉ

OBJECTIF :

- Mobiliser les structures territoriales et la dynamisation des relations locales

2.

AFFIRMER LE POSITIONNEMENT DE LA FÉDÉRATION DANS SON ENVIRONNEMENT NATIONAL ET INTERNATIONAL

OBJECTIFS :

- Cultiver le sentiment d'appartenance et faire vivre l'affinité fédérale
- Intégrer au sein du projet de développement fédéral les réseaux nationaux et internationaux.

3.

ADAPTER ET ASSEoir UN MODÈLE ÉCONOMIQUE FÉDÉRAL DURABLE

OBJECTIFS :

- Explorer de nouveaux partenariats
- Ajuster la politique tarifaire fédérale
- Asseoir le positionnement des filiales



Le projet de développement fédéral a été décliné en 108 actions opérationnelles, à mettre en œuvre sur la mandature.

Pour y parvenir, la fédération s'est organisée autour de plans d'actions annualisés.



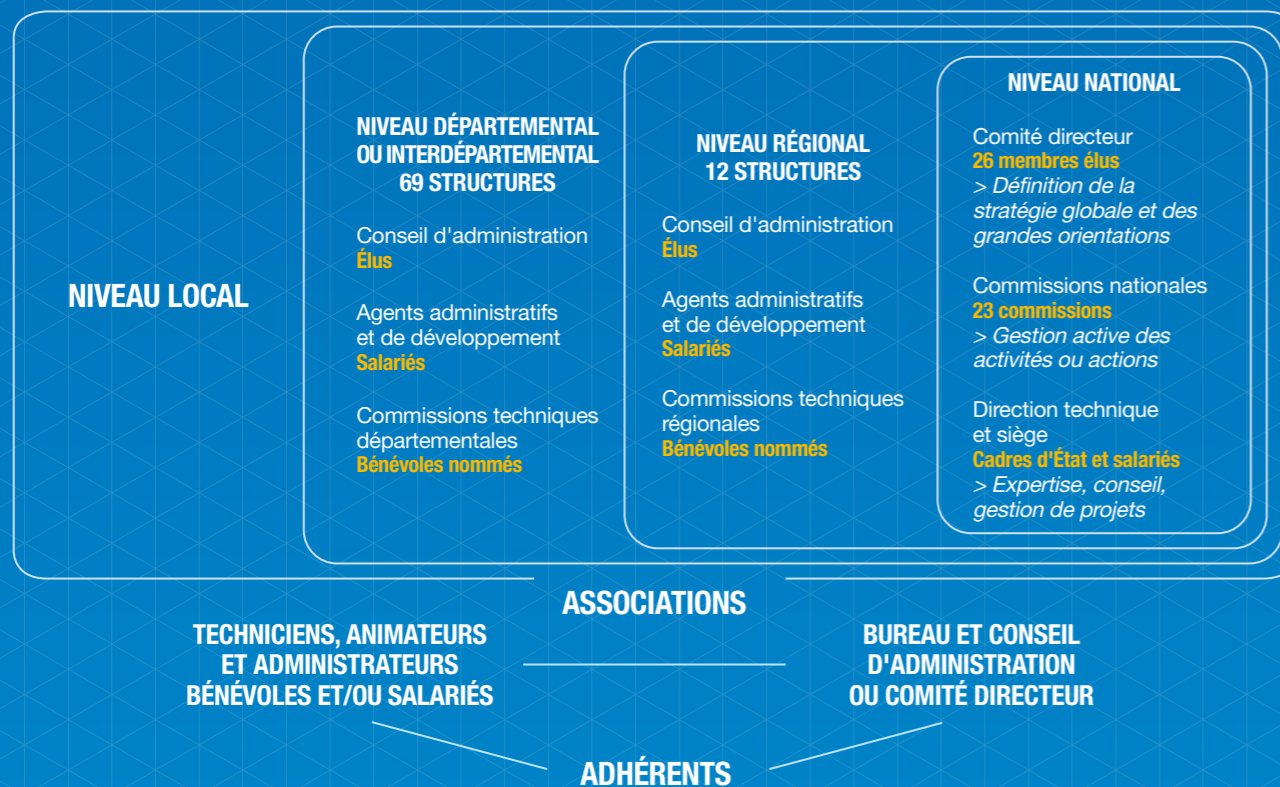
16 | ORGANISATION DE LA FSCF
18 | LES ÉVÈNEMENTS INSTITUTIONNELS



ORGANISATION DE LA FSCF

UNE STRUCTURATION DÉCENTRALISÉE

La Fédération Sportive et Culturelle de France présente une structuration décentralisée composée de 12 comités régionaux, 69 structures départementales et inter-départementales, représentant 82 départements, et 1 398 associations.



RÔLE ET MISSIONS DES ACTEURS NATIONAUX

LE COMITÉ DIRECTEUR

La FSCF est administrée par un comité directeur composé de 26 membres élus par l'assemblée générale. Cet organe est chargé de la définition et de la mise en œuvre de la politique générale de la FSCF.

LES COMMISSIONS NATIONALES

Pour le secondar dans la mise en œuvre de la politique générale de la FSCF, le comité directeur nomme différentes commissions nationales : obligatoires, institutionnelles et techniques.

La vocation de chaque commission technique nationale est de gérer, animer, prévoir l'évolution et le développement de l'activité concernée dans le cadre des orientations et priorités fédérales.

LES SALARIÉS DU SIÈGE FÉDÉRAL

Le siège fédéral se compose de trois pôles et une coordination qui sont les garants de la mise en œuvre des décisions adoptées par le comité directeur.

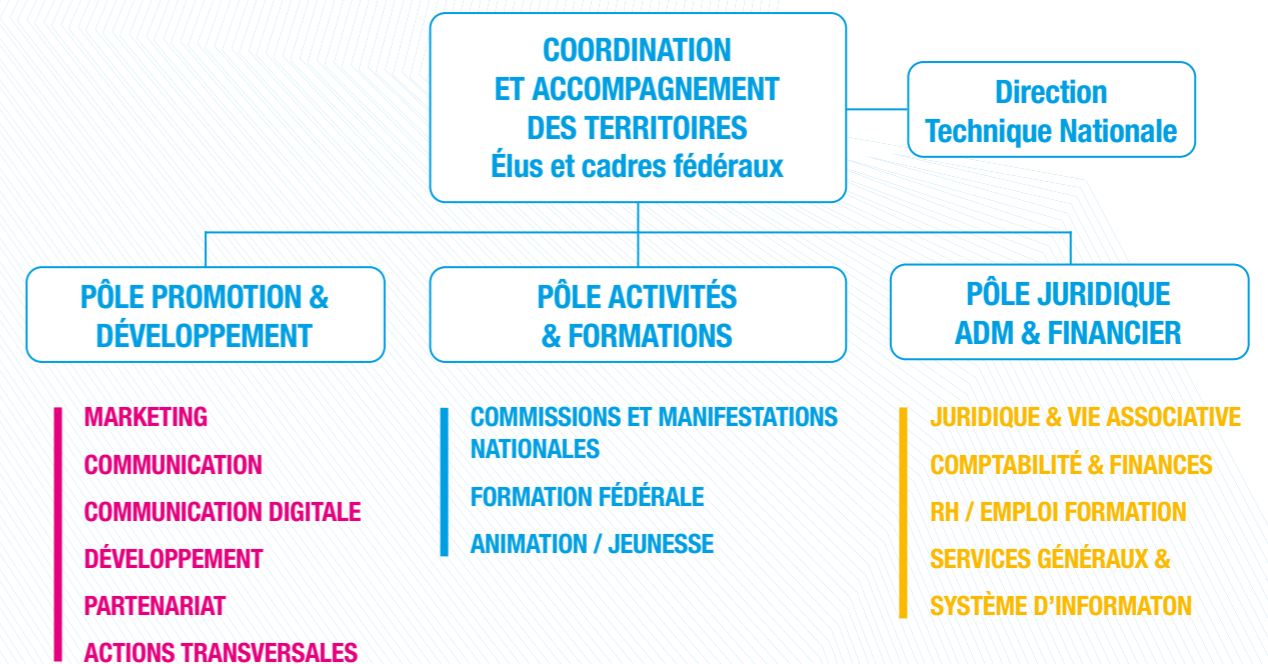
Les responsables de chaque pôle doivent rendre compte de manière régulière des actions menées, lors des réunions du comité de coordination.

Deux autres entités sont intégrées au siège fédéral, l'Institut de formation FORMA' et la boutique officielle de la FSCF.

LA DIRECTION TECHNIQUE NATIONALE (DTN)

Elle est composée de cadres d'État placés par le ministère en charge des Sports auprès de la fédération. Elle participe à la définition de la politique fédérale en lien avec les politiques publiques et les orientations ministérielles.

COMITÉ DIRECTEUR



GOVERNANCE

Aux termes de l'article 12 des statuts de la Fédération Sportive et Culturelle de France adoptés le 12 mars 2016 :
« L'Assemblée Générale se compose des représentants des associations affiliées à la FSCF. Ces représentants sont élus au scrutin secret par les assemblées générales des comités départementaux et des comités régionaux [...] »

Ce modèle de gouvernance marque une volonté forte de rendre le système électoral plus démocratique en augmentant considérablement le nombre de votants.

RÔLES ET MISSIONS DES STRUCTURES TERRITORIALES

STRUCTURES TERRITORIALES

Par délégation, les comités départementaux et régionaux ont pour mission :

- D'organiser les compétitions de leur ressort et attribuer les titres correspondants.
- D'attribuer des licences aux pratiquants des associations de leur territoire.
- De développer les activités en incitant à la création de nouvelles associations et à l'accueil de nouveaux publics.
- De contribuer à la formation des techniciens, juges, jurés et arbitres et de délivrer les diplômes fédéraux correspondants.
- De voter tous les rapports et projets de développement présentés.

LES PRÉSIDENTS D'ASSOCIATIONS PARTICIPENT À L'ASSEMBLÉE GÉNÉRALE DU COMITÉ DÉPARTEMENTAL

- Élection du conseil d'administration du comité départemental (mandat de 4 ans)
- Élection du président sur proposition du conseil d'administration élu (mandat de 4 ans)
- Élection des représentants des associations pour l'AG régionale et nationale (mandat d'un an)

LES PRÉSIDENTS DE COMITÉS DÉPARTEMENTAUX ET LES REPRÉSENTANTS DES ASSOCIATIONS PARTICIPENT À L'ASSEMBLÉE GÉNÉRALE RÉGIONALE

- Élection du conseil d'administration du comité régional (mandat de 4 ans)
- Élection du président du comité régional sur proposition du conseil d'administration élu (mandat de 4 ans)

LES PRÉSIDENTS DE COMITÉS DÉPARTEMENTAUX ET RÉGIONAUX, ET LES REPRÉSENTANTS DES ASSOCIATIONS PARTICIPENT À L'ASSEMBLÉE GÉNÉRALE NATIONALE

- Élection du comité directeur
- Élection du président général sur proposition du comité directeur

LES ÉVÈNEMENTS INSTITUTIONNELS

Échanger, s'informer et se former pour mener un projet collectif tourné vers un idéal partagé.

LE CONGRÈS FÉDÉRAL, UNE ASSEMBLÉE GÉNÉRALE, LES GRANDES LIGNES DE L'ANNÉE ET DES MOMENTS D'ÉCHANGE

- **Pourquoi** : tenir l'assemblée générale, fédérer, rassembler autour d'un projet commun et lancer les grands projets de l'année
- **Pour qui** : les comités départementaux et régionaux, les commissions nationales, le comité directeur, les associations affiliées
- **Quand** : fin novembre, début décembre chaque année
- **Organisation** : coorganisation siège fédéral et comité départemental, régional ou association sur candidature.

Le congrès national de la Fédération Sportive et Culturelle de France, est ouvert à l'ensemble des parties prenantes de la fédération. Événement annuel majeur de la vie institutionnelle, il rassemble 600 personnes venues de toute la France (jusqu'à 900 lors de congrès électifs) le temps d'un week-end.

Ouvert par l'assemblée générale, le congrès lance ou met en avant les projets de l'année et les axes de la politique fédérale sans oublier de partager les initiatives du terrain et de mieux faire connaître l'offre de service de la fédération. Les commissions d'activités quant à elles exposent leur programme de l'année et informent de leurs actualités. Le congrès c'est aussi pour l'ensemble des acteurs fédéraux l'occasion de se retrouver, de partager, de

confronter leurs expériences dans une ambiance propice aux échanges et autour de moments festifs. Les partenaires et fournisseurs officiels sont également présents sur cet événement, venant montrer leur investissement aux côtés de la fédération. Chacun d'entre eux peut tenir un stand, fort apprécié des congressistes qui peuvent ainsi les rencontrer, découvrir leurs nouvelles offres ou mettre en place pour leur territoire des collaborations. Coorganisé par le siège fédéral et un organisateur local, le congrès est pour l'organisateur accueillant la manifestation, une belle opportunité de dynamisation de son territoire et d'accroissement de sa notoriété auprès des tutelles locales.

> Plus d'informations : www.fscf.asso.fr/congres-federal

LES ASSISES DE PRINTEMPS, UN TEMPS DE FORMATION, D'ÉCOUTE ET DE COHÉSION

- **Pourquoi** : former et échanger sur les grandes missions et grands projets de l'année
- **Pour qui** : les comités départementaux et régionaux, les responsables de commissions nationales, le comité directeur
- **Quand** : fin mars, début avril chaque année
- **Organisation** : coorganisation siège fédéral et comités départementaux, régionaux ou associations sur candidature

Les Assises de printemps sont un temps de formation, fondé sur l'apport, l'échange et le partage d'expériences. Réunissant une partie des acteurs fédéraux (environ 200 personnes), le programme est axé sur des actions du projet de développement fédéral et des priorités de l'année ou de la mandature.

Elles permettent aux comités et aux responsables de commissions de se connaître, d'entendre les problématiques de chacun. Les temps plus informels de convivialité sont très appréciés et participent à la cohésion de l'ensemble des acteurs fédéraux.

Les Assises de printemps sont coorganisées par le siège fédéral et un organisateur local qui fédère ses ressources bénévoles toutes activités confondues.

> Plus d'informations : www.fscf.asso.fr/les-assises-de-printemps

LE CONSEIL DU TERRITOIRE, RÉFLEXION ET CONSULTATION

- **Pourquoi** : pour avis sur les questions territoriales
- **Pour qui** : les présidents de comités régionaux et le bureau directeur
- **Quand** : 2 fois par an, en général en septembre et en janvier
- **Organisation** : siège fédéral

Le conseil du territoire est un organe consultatif statutaire composé des présidents de comités régionaux et du bureau directeur. Il prononce des avis sur les questions touchant à l'organisation territoriale de la FSCF, allant de la répartition des compétences entre les instances nationales et territoriales de la fédération à la déclinaison sur le territoire du projet de développement fédéral, ou toute autre question qui lui serait soumise par le comité

directeur. Le conseil du territoire se réunit au moins deux fois par an sur convocation et sous la présidence du président général.

Il permet également aux présidents des comités régionaux d'échanger, de se questionner sur leurs différents fonctionnements et sur les problématiques qui leur sont propres.

> Demande de compléments d'information : fscf@fscf.asso.fr

LE SÉMINAIRE DES COMMISSIONS NATIONALES, RÔLE ET MISSION POUR UNE MANDATURE – DES ACTIVITÉS DIFFÉRENTES MAIS UN PROJET COMMUN

- **Pourquoi** : pour comprendre les rôles et missions de chacun tant dans le développement que dans les grandes lignes de la politique fédérale
- **Pour qui** : les responsables et les membres des commissions nationales, le comité directeur
- **Quand** : 1 fois tous les 4 ans en début de mandature
- **Organisation** : siège fédéral

Tous les 4 ans, des commissions nationales sont nommées pour permettre, notamment, de garantir la réglementation des activités et le développement des activités.

L'ensemble des commissions (environ 200 personnes) est réuni en début de mandature lors d'un séminaire ayant pour but de leur permettre de mieux appréhender leur rôle et les enjeux de leurs missions.

À l'occasion de ce séminaire, les commissions préparent leur feuille de route pour les 4 années qui suivent et mettent en place leur fonctionnement.

> Demande de compléments d'information : fscf@fscf.asso.fr

> Plus d'information sur www.fscf.asso.fr/univers/fscf



Ce temps est également un moment de rencontre et d'échanges entre toutes les activités de la fédération, favorisant la découverte de la diversité des pratiques et les possibilités multiples de travailler ensemble. Ce temps fort du début de la mandature décloisonne les activités et donne un sens réel aux valeurs fédérales. Il permet de fédérer autour d'un projet commun pour le bénéfice de tous.

- 22** | LES MANIFESTATIONS : UN VRAI SAVOIR-FAIRE POUR TOUTES LES ACTIVITÉS
- 24** | DES FORMATIONS POUR ANIMER
- 26** | DES FORMATIONS POUR FORMER
- 27** | DES FORMATIONS POUR MANAGER, PILOTER
- 28** | LES STAGES & LOISIRS
- 30** | L' OFFRE JEUNESSE
- 32** | LA FSCF, UNE FÉDÉRATION ENGAGÉE POUR LA SANTÉ !
- 34** | LE DÉVELOPPEMENT DURABLE
- 35** | HISTOIRE / PATRIMOINE / HANDICAP





LES MANIFESTATIONS : UN VRAI SAVOIR-FAIRE POUR TOUTES LES ACTIVITÉS

Les manifestations sportives et culturelles régulièrement organisées par la fédération ont un dénominateur commun : le partage.

La FSCF permet la rencontre de ses adhérents sous le signe de l'échange et de la convivialité au travers de manifestations départementales, régionales, nationales, compétitives ou non. La participation à la plupart de ces événements est ouverte à tous, sans sélection, quel que soit le niveau de pratique.

Tous les ans dans de multiples disciplines, la fédération propose près de 1 000 rencontres départementales et régionales, rassemblant plus de 50 000 participants. À celles-ci s'ajoutent les trente-six événements d'envergure nationale, qui rassemblent plus de 15 000 inscrits et 3 500 bénévoles qui les organisent chaque année sur tout le territoire. De quoi remplir bien des week-ends !

Les manifestations FSCF, on y participe bien-sûr pour les titres, les médailles ou les récompenses, mais aussi pour se retrouver dans un espace ouvert à tous. La grande diversité des rencontres permet souvent à chacun de s'y inscrire pour se faire plaisir à son niveau.

Même si l'envie de gagner ou d'offrir la meilleure prestation possible est présente, le résultat ne dépasse pas les autres enjeux que sont la rencontre, la découverte, le respect, ou encore l'émotion partagée. Les participants sont sensibilisés par leur encadrement à entretenir une bonne atmosphère, au-delà de la recherche du geste juste : qualité des relations, respect des adversaires, des officiels, des règlements, etc. L'activité est alors perçue comme un épanouissement, un dépassement et une chance de rencontrer l'autre lors des temps conviviaux tels que les repas, temps de vie collectifs et autres spectacles ou fêtes de nuit.

La fédération propose souvent des formes de pratique qui, par leur originalité, se distinguent de celles des autres fédérations. Par exemple, en tennis de table, le challenge Lecuyer est une compétition inspirée des règles de la Coupe Davis de tennis. Les équipes sont constituées d'enfants, d'adolescents et d'adultes, favorisant la rencontre intergénérationnelle et la découverte de l'autre.

En GRS, les « Rencontres créatives nationales poussin » soit « Récréation poussin », placent la rencontre fédérale sous le signe de la multiactivité. Les jeunes gymnastes se retrouvent pour participer à plusieurs ateliers : chant, danse, arts plastiques, motricité, conte, création d'une chorégraphie.

Au-delà des manifestations, la FSCF s'attache à favoriser les échanges et le vivre ensemble en multipliant les

rencontres inter-associations, intergénérationnelles, à vocation d'éducation populaire et participant à la création de lien social. Ainsi, la saison est rythmée par des journées d'Éveil de l'enfant autour d'ateliers sportifs et ludiques, des expositions temporaires, des ateliers-découverte, des rando-photos, des actions de sensibilisation au développement durable, des animations de batterie-fanfare ou de musique de rue ou encore de sport-santé. Autant de possibilités qu'il y a de régions et de départements.

En s'appuyant sur l'histoire locale, les orientations territoriales et le tissu associatif de proximité, la fédération se renouvelle et multiplie les expériences créatives pour faire vivre son projet éducatif au travers de temps de rencontre, de découverte permettant l'expression de sa spécificité.





DES FORMATIONS POUR ANIMER

La Fédération Sportive et Culturelle de France s'attache à former des bénévoles et des salariés à la fois éducateurs et pédagogues, désireux d'agir en faveur de l'épanouissement de chacun, de l'accueil de tous et du développement de la vie associative.

Elle propose des formations fédérales destinées aux animateurs, aux formateurs d'activités sportives et socioculturelles et aux dirigeants. Elles permettent aux stagiaires d'acquérir de solides compétences techniques en matière d'éducation et d'animation de différents publics en tenant compte des spécificités de l'activité encadrée.

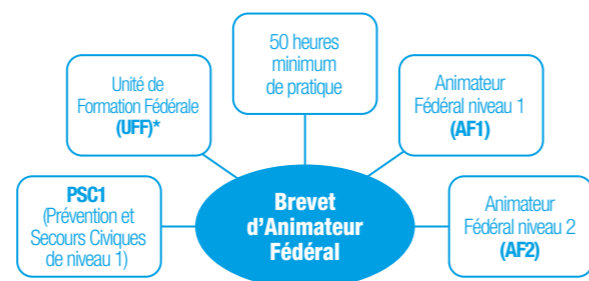
La FSCF propose aussi des formations professionnelles dans le domaine du sport, de la culture, de l'éducation populaire et de l'animation, permettant l'insertion et l'évolution professionnelle au titre d'une activité principale ou complémentaire. Elles s'adressent à tous les publics, qu'ils soient ou non adhérents de la FSCF.

Il s'agit de formations proposées en alternance, qualifiant des éducateurs sportifs et des animateurs socioculturels. Ces actions de formation sont organisées par FORMA¹, l'institut de formation de la Fédération Sportive et Culturelle de France.

BREVET D'ANIMATEUR FÉDÉRAL (BAF)

Le Brevet d'Animateur Fédéral est un diplôme non professionnel reconnu par la FSCF. Ce premier diplôme confère à son titulaire les compétences nécessaires à l'encadrement en autonomie d'une activité sportive ou culturelle en garantissant la sécurité des publics.

Cette formation s'adresse en priorité aux animateurs bénévoles, intervenants dans une association affiliée à la FSCF ou aux salariés souhaitant perfectionner leurs acquis, dans le cadre de la formation continue. Un cursus de formation en 5 étapes :



* En fonction des circonstances, l'UFF peut être suivi avant l'AF1 ou après l'AF2. Délivrance du Brevet d'Animateur Fédéral uniquement sur présentation des attestations de participation à toutes les étapes.

RENFORCER SES COMPÉTENCES

Dans le cadre de la formation des animateurs, la fédération organise également des formations spécifiques.

Après l'obtention du Brevet d'Animateur Fédéral, la FSCF propose ainsi 2 poursuites possibles de formation :

Animateur expert : technicien d'une activité donnée (entraîneur, etc.)

Animateur spécialisé : spécialiste d'une thématique transversale (santé, handicap, seniors, éveil des premiers pas, gestion de projet, développement de l'activité)

CERTIFICAT DE QUALIFICATION PROFESSIONNELLE (CQP)

Les Certificats de Qualification Professionnelle (CQP) sont des diplômes des branches professionnelles du sport et de l'animation.

Ce dispositif de formation, mis en place par l'institut de formation de la FSCF, FORMA¹, permet l'entrée dans la filière de formation des métiers du sport ou de l'animation par le biais d'une formation courte et qualifiante. Ce diplôme multiactivités permet d'encadrer contre rémunération.

Les CQP s'adressent aux animateurs bénévoles ou salariés souhaitant :

- Obtenir une première qualification
- Se professionnaliser dans le secteur du sport ou de l'animation
- Exercer à temps partiel
- Se spécialiser dans l'encadrement des activités de loisirs sportifs ou socio-éducatives

FORMA¹ propose le Certificat de Qualification Professionnelle Animateur de loisirs sportifs, avec trois options possibles :

- **AGEE** : activités gymniques d'entretien et d'expression
- **JSJO** : jeux sportifs, jeux d'opposition
- **ARPO** : activités de randonnée de proximité et d'orientation

BREVET PROFESSIONNEL DE LA JEUNESSE, DE L'ÉDUCATION POPULAIRE ET DU SPORT (BPJEPS)

Le BPJEPS est un titre de niveau IV, délivré par le ministère des Sports. Ce diplôme multiactivités permet d'encadrer contre rémunération.

L'institut de formation FORMA¹ propose deux mentions :

- Mention activités gymniques option « activités gymniques acrobatiques » (AGA)
- Mention activités physiques pour tous (APT)

BREVET D'APTITUDE AUX FONCTIONS D'ANIMATEUR (BAFA)

Le BAFA permet d'encadrer à titre non professionnel et de façon occasionnelle des enfants et adolescents en Accueils Collectifs de Mineurs (ACM) dans le cadre d'un engagement social et citoyen et d'une mission éducative.

Il est accessible à toute personne ayant 17 ans révolus au premier jour de la session de formation. Il représente un premier pas vers la responsabilité et l'autonomie à travers l'apprentissage de l'animation, de la gestion d'un groupe de mineurs.

La FSCF, grâce à son habilitation nationale, propose de nombreuses sessions de formation sur tout le territoire.

DES FORMATIONS POUR FORMER...

LA FORMATION DE FORMATEUR FSCF

La formation de formateur prépare les futurs formateurs à construire et animer des sessions de formation. Elle apporte les bases indispensables pour acquérir la posture nécessaire à la fonction de formateur. À l'issue de cette formation, les participants auront acquis des connaissances pédagogiques et pratiques pour construire, animer et évaluer une session de formation. Les contenus abordés sont liés à l'analyse du rôle du formateur, le repérage et la compréhension des processus d'apprentissage, l'élaboration d'un objectif pédagogique, mais aussi la compréhension, la création et la gestion d'une dynamique de groupe, ou encore l'évaluation de la progression des apprenants et la communication avec aisance et clarté.

En complément et pour perfectionner ses compétences, le formateur pourra suivre, en formation continue, des sessions spécifiques sur la gestion de situation conflictuelle.

LES SÉMINAIRES ET RENCONTRES DE FORMATEURS FSCF

Ils ont pour vocation de réunir chaque année les formateurs et permettent d'assurer une véritable formation continue, avec :

- des échanges en plénières, des réflexions, des ateliers sur des thématiques transversales partagées par tout formateur,
- des réunions portant sur des problématiques pédagogiques spécifiques à chaque activité.

Ce séminaire, en plus des contenus qui y sont dispensés, favorise la création d'un réseau et la mise en commun des compétences.

... POUR MANAGER, PILOTER...

LE BREVET D'APTITUDE AUX FONCTIONS DE DIRECTEUR (BAFD)

Le BAFD permet de diriger à titre non-professionnel de façon occasionnelle un Accueil Collectif de Mineurs (ACM) grâce à l'acquisition d'outils de gestion administrative, logistique, financière, managériale, pédagogique, etc. Il est accessible à toute personne ayant 21 ans révolus au premier jour de la session et ayant obtenu le Brevet d'Aptitude aux Fonctions d'Animateur (BAFA). Une dérogation d'entrée en formation peut être accordée selon d'autres diplômes ou expériences d'animation détenus.

La FSCF, grâce à son habilitation nationale, propose des sessions de formation sur tout le territoire.

LA FORMATION DE DIRIGEANT

La formation d'accompagnement à la prise de responsabilités fédérales s'adresse aux dirigeants fédéraux actuellement en fonction au sein des conseils d'administration des comités régionaux et départementaux, mais également aux futurs dirigeants tels que les membres de commissions, les dirigeants d'associations ou encore les licenciés de la FSCF qui souhaiteraient s'engager dans les instances départementales, régionales ou fédérales.

Cette formation a pour objectif d'encourager, de valoriser et de faciliter l'engagement dans les structures territoriales de la FSCF. Elle permet également un accompagnement dans les fonctions politiques et managériales.

ÉVEIL AUX RESPONSABILITÉS

Cette formation est un premier pas vers la prise de responsabilité. Elle s'adresse aux jeunes de 14 à 16 ans. Elle a pour objectif de faire prendre conscience aux participants de leur capacité à s'engager comme acteur du milieu associatif et favorise leur implication dans le fonctionnement des structures.

SOLEADER

Concept phare de la FSCF, **SoLeader** est un programme citoyen créé pour favoriser l'engagement des jeunes de 18-25 ans. Au cœur du concept interagissent des ateliers, des débats, des formations sur l'engagement associatif et citoyen, et des activités sportives et culturelles favorables au vivre ensemble.

Les sessions d'engagement SoLeader prennent désormais deux formes :

- un séjour national d'une semaine,
- des week-ends SoLeader organisés localement par les comités départementaux et régionaux.

Ces deux séjours s'organisent en alternance d'une année à l'autre.





LES STAGES & LOISIRS

La FSCF s'est depuis toujours inscrite dans une démarche d'éducation populaire. En utilisant les activités comme un outil au service d'un projet éducatif, la fédération affirme sa volonté d'accompagner chaque individu à la fois vers son épanouissement personnel mais aussi vers son action plus large au sein de la société.

Au travers de tous ses événements, rencontres, manifestations, activités, elle fait vivre son agrément d'état Jeunesse et éducation populaire délivré par le ministère compétent.

En complément, la FSCF a développé une offre permettant l'accès au plus grand nombre, de perfectionnement de la pratique ou d'animation durant les vacances scolaires.

LES ESPACES LOISIRS ITINÉRANTS (ELI)

Directement inscrits dans une démarche d'éducation populaire, les ELI permettent à des centaines de jeunes de 8 à 17 ans n'ayant pas accès aux loisirs de pouvoir en profiter durant les périodes de vacances scolaires.

Les ELI sont mis en place en partenariat avec les collectivités et destinés principalement aux territoires ruraux. La démarche consiste à proposer des activités de loisirs aux habitants éloignés des offres d'animation locales, moyennant une participation financière très modique.

Une multitude d'activités ludiques et innovantes est possible grâce à une équipe complète d'animation qui se déplace de communes en communes, avec des kits conséquents de matériel.

LE CAMP FICEP

Une communauté internationale, constituée d'environ 150 jeunes âgés de 14 à 17 ans et venant de tous les pays membres de la Fédération internationale catholique d'éducation physique et sportive (FICEP), est réunie tous les étés pour vivre des moments inoubliables et partager des expériences sans précédent.

Chaque session est organisée sur un lieu différent, et le programme est décliné selon le pays d'accueil et la thématique définie annuellement.

Au programme : activités sportives, visites, découvertes du patrimoine, partage des cultures mais aussi sensibilisation à des questions de société telles que le handicap. Au cours de ce séjour, les valeurs de la fédération prennent tout leur sens.

STAGES DE PERFECTIONNEMENT TECHNIQUE

Des activités gymniques à la musique, en passant par la chorale et le tennis de table, la FSCF organise au niveau de ses comités départementaux, régionaux ou encore au niveau national, des stages de perfectionnement technique. Pour tous les niveaux de pratique, ils offrent aux participants des conditions optimales pour progresser dans leur discipline, tout en partageant un moment convivial autour d'une même passion.

Ouverts à tous ou sur qualification, ces stages favorisent la rencontre et permettent à des jeunes ou moins jeunes de différentes associations de se rencontrer et se découvrir, au-delà des temps de compétition et de la prestation sportive ou artistique.

Ces stages sont encadrés par des animateurs formés, pour un accueil en toute sécurité favorisant l'épanouissement des participants. La diversité des activités proposées par la fédération permet, lors de ces stages, de mutualiser les compétences pour les transférer d'une pratique à l'autre. Par exemple, la chorégraphie, l'utilisation de l'espace, le rythme sont des caractéristiques respectives de la danse, du théâtre et de la musique. Pour autant, elles sont nécessaires à toute prestation de gymnastique et de twirling. Les animateurs FSCF qualifiés dans leur discipline sont donc invités à intervenir auprès de pratiquants d'autres activités, afin de leur offrir une meilleure maîtrise délivrée par des techniciens spécialisés.

L'OFFRE JEUNESSE

La Fédération Sportive et Culturelle de France porte une attention particulière à la place des jeunes dans le monde associatif. L'apprentissage de l'animation et la recherche de l'engagement associatif et citoyen sont des actions phares que l'on retrouve au sein de son offre jeunesse. Elle a choisi de le faire avec les jeunes et par les jeunes, et s'entoure d'un groupe de travail « jeunes » afin de réfléchir à des projets de jeunesse et aux actions qui y sont liées.

RÉSEAU JEUNES FSCF – INITIATIVES DYNAMIQUES D'AVENIR

« **ID d'avenir** » permet aux jeunes, dès 16 ans, de s'engager dans le fonctionnement fédéral, en apportant leurs idées lors des manifestations nationales et territoriales, et en soumettant des **Initiatives Dynamiques d'Avenir**. Les objectifs majeurs sont de favoriser l'émergence de nouveaux projets, d'accompagner la mise en œuvre d'actions solidaires

favorisant le lien social dans le respect de soi, des autres, et de l'environnement mais également d'encourager la prise de responsabilité au sein de l'association et jusqu'au niveau national de la fédération. Des actions spécifiques sont mises en place pour accompagner cet engagement et faciliter les vocations.

S'ENGAGER

STAGE D'ÉVEIL AUX RESPONSABILITÉS

Ouvert aux 14-16 ans, ce stage permet aux adolescents de prendre confiance en eux, de s'éveiller aux responsabilités associatives et d'être sensibilisés à l'animation et à la pédagogie. Les mots clefs sont : découverte, confiance, expression, partage, engagement et ouverture.

SERVICE CIVIQUE

La FSCF s'est engagée dans le dispositif de service civique, et détient un agrément collectif national. Cela donne la possibilité à des jeunes volontaires de 16 à 25 ans de s'engager en faveur d'un projet d'intérêt général collectif en effectuant une mission de 6 à 8 mois auprès d'une association, d'un comité départemental ou régional ou directement au sein du siège fédéral. Cette mission leur permet de capitaliser une expérience professionnelle et de se former, tout en s'engageant auprès de la société.

LES TROPHÉES JEUNESSE

La fédération récompense les jeunes qui s'engagent au travers de deux trophées en alternance chaque année : le trophée du jeune responsable (16-20 ans) et le trophée du jeune dirigeant (21-25 ans).

SOLEADER

Concept phare de la FSCF, **SoLeader** est un séjour d'engagement citoyen pour les jeunes de 18 à 25 ans. Au cœur du concept interagissent des réflexions sur l'engagement associatif et citoyen, des débats sur les politiques jeunesse, des formations au développement personnel et des activités sportives culturelles favorables au vivre ensemble. Le séjour est organisé tous les ans au niveau fédéral, en alternance avec les structures territoriales.

ANIMER

LA FORMATION À L'ANIMATION

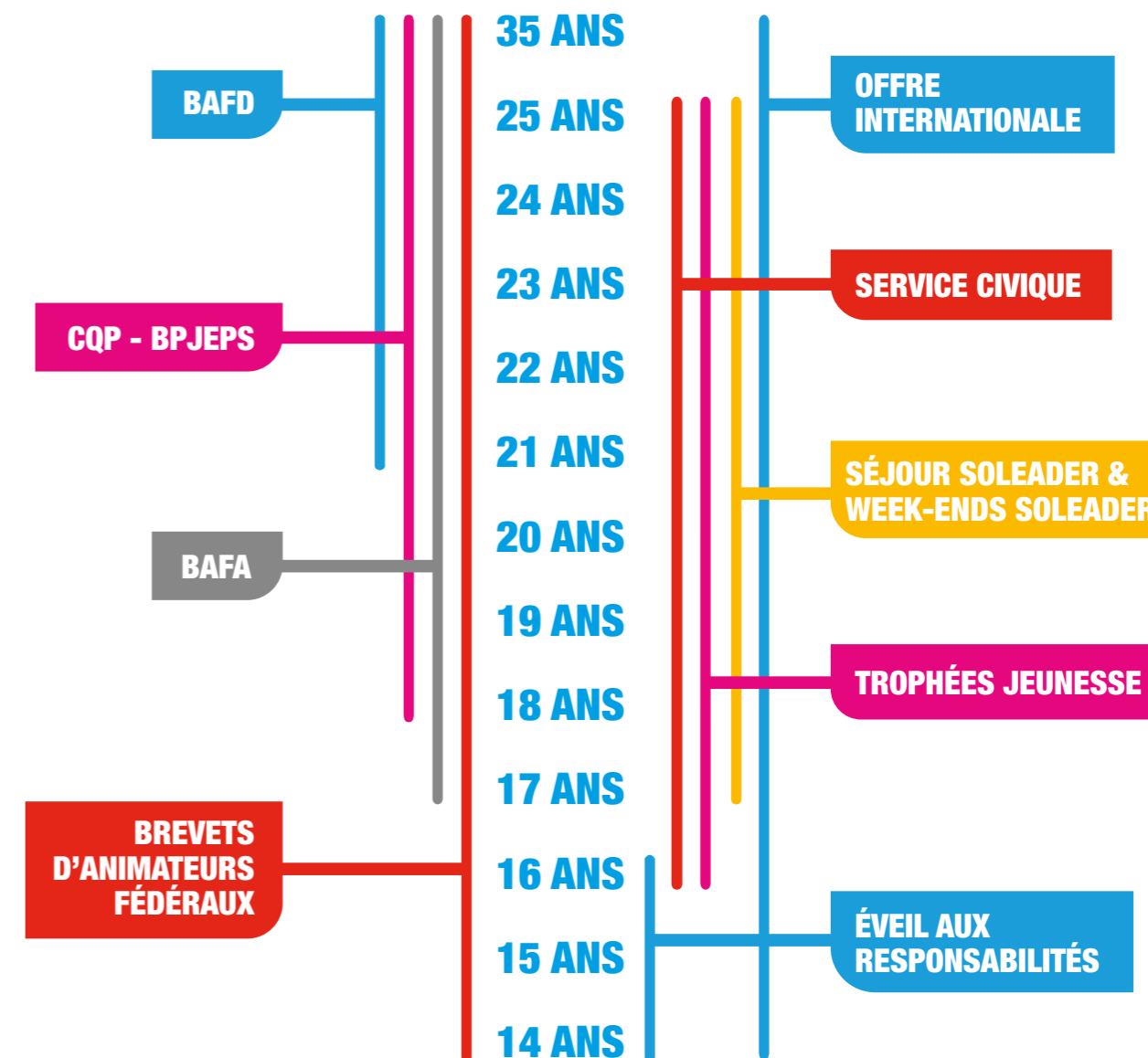
Du brevet d'animateur fédéral au BAFA, en passant par les formations professionnalisantes telles que le CQP ou le BPJEPS, la fédération accompagne l'engagement des

jeunes au sein de leur association en leur permettant, dès 14 ans, de se former à l'animation des temps d'activités, dans un souci éducatif qui s'inscrit dans son projet global.

> Plus d'informations : www.fscf.asso.fr/jeunesse-education

ANIMATION J'anime une ou des activités

ENGAGEMENT Je m'engage pour une association et/ou une cause



LA FSCF, UNE FÉDÉRATION ENGAGÉE POUR LA SANTÉ !

La Fédération Sportive et Culturelle de France s'engage, à travers son projet éducatif, à l'épanouissement et au respect des individus. Elle s'est donnée comme mission de participer à l'effort collectif afin d'améliorer la santé de tous par une pratique régulière d'activités physiques, culturelles et artistiques. La FSCF s'attache à :

- Protéger les publics en définissant les règles et conditions médicales d'accès aux activités et compétitions sportives et culturelles,
- promouvoir une pratique régulière comme mesure simple de prévention de la santé et des maladies au travers de la diversité de son offre,
- proposer des actions d'éducation à la santé auprès de publics cibles,

- proposer, au sein de ses associations affiliées, des activités adaptées aux publics dits à besoins spécifiques.

La définition des activités, la promotion du sport pour tous et adapté à chacun, la convivialité recherchée au travers du lien associatif, la volonté d'accueil et d'ouverture solidaire de ses associations placent la fédération dans une situation privilégiée pour concourir à la politique nationale de santé publique.

C'est en ce sens que la fédération a développé son propre programme santé, **Atoutform'**, afin de soutenir, de valoriser, de supporter et de faciliter la démarche de ses associations engagées.



Atout+ PRÉSERVER SA SANTÉ	Form+ ADAPTER SA PRATIQUE	Bouge+ BOUGER AU QUOTIDIEN
Tous les publics : sportifs ou non, les passionnés, les curieux, les novices ou les experts.	Les publics fragilisés avec des besoins spécifiques : actifs ou non, seniors, personnes en situation de handicap ou avec une maladie chronique (maladie cardio-vasculaire, diabète, obésité, etc.).	Les personnes souhaitant faire évoluer durablement leurs déplacements au quotidien.
Pour préserver son capital santé et garder la forme à tous les âges.	Pour adapter ses pratiques en fonction de son état de santé.	Pour devenir autonome et se responsabiliser en devenant acteur de sa santé grâce à la marche.
Les activités sont conçues dans une approche globale de la personne, incluant ses dimensions physiques, sociales et psychiques. Des actions de prévention santé sont proposées pour tous.	Les associations engagées constituent un « Réseau Atoutform' FSCF » pour proposer une pratique adaptée à toute personne porteuse d'une fragilité de santé.	Les pratiquants développent des défis individuels et collectifs grâce au kit « D-marche » constitué d'un podomètre et de son application internet.

UNE FÉDÉRATION RECENSÉE AU PLAN NATIONAL DANS LE CADRE DU SPORT SUR ORDONNANCE

Il n'est plus à prouver que l'activité physique est bénéfique à la santé, en prévention primaire mais également tertiaire, lorsqu'une pathologie existe.

Le Comité National Olympique et Sportif Français (CNOSF), en collaboration avec les éditions VIDAL, a élaboré un outil numérique clé en main à destination des médecins généralistes prescripteurs d'activités physiques. Cet outil, le **Médocosport-Santé VIDAL**⁽¹⁾, recense différentes pathologies et états de santé, et référence 45 fédérations sportives ainsi que leurs activités, dont l'offre peut être compatible avec certaines pathologies. Il permet aux médecins de rechercher les activités les plus adaptées à leurs patients, ou les recommandations à donner pour que ces patients pratiquent une activité physique en toute sécurité, telle que, par exemple, le tai chi, ou encore la **Gym Form'**. La FSCF, qui a participé aux travaux d'élaboration de cet outil, figure parmi les fédérations du **Médocosport-Santé VIDAL**.

De plus, le cursus de formation fédérale sport santé est également certifié par l'arrêté⁽²⁾ du 8 novembre 2018. Cet arrêté est la reconnaissance de ce cursus par les ministères des Sports et de la Santé.

Totalisant 4 journées de formation, il se décline en deux modules, sport santé **Atout+** et sport sur ordonnance **Form+**. Il permet aux animateurs formés de prendre en charge des pratiquants dans le cadre du « sport sur ordonnance ».



(1) www.vidal.fr

(2) Arrêté du 8 novembre 2018 relatif à la liste des certifications fédérales autorisant la dispensation d'activité physique adaptée prescrite par le médecin traitant à des patients atteints d'une affection de longue durée

LE DÉVELOPPEMENT DURABLE

Porteuse d'un projet éducatif ancré sur des valeurs humanistes, la FSCF contribue à l'épanouissement de la personne et privilégie une vie associative propice au bien-vivre ensemble. Depuis 2008, le développement durable est inscrit dans le programme d'actions de la fédération de manière très explicite.

L'ENGAGEMENT DE LA FSCF

Partant des 9 défis de la « stratégie nationale pour un développement durable du sport », la démarche a consisté à proposer aux parties prenantes de la fédération de réinterpréter les défis nationaux selon leurs préoccupations et leur expérience fédérale.

Ainsi, pour le sport comme pour les activités éducatives et culturelles, les projets émergents doivent permettre à chaque comité et association de s'inscrire dans la démarche de développement durable, de se l'approprier et de valoriser leurs actions auprès des partenaires publics et privés.

ASSOCIATION : S'ENGAGER AU QUOTIDIEN

La fédération mène l'opération « Une Charte-Un Club », qui propose aux associations de s'engager à mener 10 actions sur 4 ans, en lien avec la stratégie nationale de la transition écologique et du développement durable.

L'objectif est de limiter les impacts générés par leurs activités quotidiennes, tout en prenant en compte la dimension sociale et sociétale : privilégier les produits réutilisables, recyclés et/ou recyclables, choisir des fournisseurs labellisés, privilégier les imprimeurs verts, favoriser une démarche d'accompagnement auprès des familles, etc. Des petites actions qui permettent, sur une année, d'avoir un réel impact et de sensibiliser !

ORGANISATEURS : DES PETITES ACTIONS POUR DES GRANDS CHANGEMENTS

Une manifestation engendre un certain nombre de pollutions additionnelles.

Pour ne citer que les principaux postes : les déplacements, la production de déchets, la communication, le merchandising et l'éclairage.

Pour autant, un rassemblement favorise la prise de conscience générale et mobilise facilement autour d'un projet. La fédération s'est donnée pour objectif de limiter l'impact environnemental des événements ponctuels qui sont organisés par les 1 400 associations affiliées, tout en poursuivant son objet éducatif. Elle accompagne donc ses organisateurs à cette prise de conscience, en leur proposant des actions simples ou en valorisant celles qu'ils ont d'ores et déjà choisies de développer : tri systématique des déchets, covoiturage, réunions virtuelles à distance, ou parrainage d'une initiative solidaire, autant d'actions qui permettent de sensibiliser les participants tout en prenant conscience de son geste !

Des outils, des liens viennent guider et accompagner chacun dans une démarche plus responsable :

www.fscf.asso.fr/la-boite-outils-durables

HISTOIRE ET PATRIMOINE

L'histoire de la fédération qui court depuis 1898, son action pour le mouvement sportif tout autant que pour la société, nécessitent un devoir de conservation et de préservation. Avec pour objectif de recenser, répertorier et archiver tous les témoignages (souvenirs personnels, comptes-rendus d'événements, documents écrits, sonores ou visuels, etc.), la fédération crée des supports favorisant sa diffusion.

AU TRAVERS D'UN PARTENARIAT AVEC LA BNF

Un partenariat, conclu avec la Bibliothèque nationale de France (BnF), permet la numérisation des archives papier fédérales, presque 50 000 pages sont désormais consultables sur le site Gallica. Le service d'iconothèque de l'Institut national du sport, de l'expertise et de la performance (Insep), quant à lui, stocke l'ensemble des supports vidéo de la fédération.

PAR LA CRÉATION D'UN MUSÉE VIRTUEL

Le musée virtuel, hébergé sur le site de la fédération, constitue un début d'encyclopédie : chronologies détaillées, expositions virtuelles ou portraits de personnalités, il propose à chacun d'y participer, dans une démarche tout aussi historienne que citoyenne.

> Pour plus d'informations : www.fscf.asso.fr/musee-virtuel



HANDICAP

Fidèle à son projet éducatif, la fédération incite ses associations à accueillir des personnes en situation de handicap.

Mieux accueillir ce public et en plus grand nombre est un objectif ambitieux. La FSCF ne cesse d'être innovante pour une pratique adaptée, mixte et ouverte à tous les publics. Elle renforce son engagement en faveur de ces publics fragilisés avec le projet « auxiliaire de vie associative » soutenu par la fondation de France. Au travers de ce dispositif, les bénévoles sont formés à la prise en charge et à la compréhension du handicap propre à chaque personne. Ces auxiliaires de vie associative sont facilitateurs de l'action de l'animateur. S'ils ne sont ni des éducateurs sportifs, ni des professionnels de santé, ils accompagnent les porteurs de handicap pour faciliter leur accueil au sein

des structures. Ils rassurent, sécurisent, traduisent les consignes de l'animateur (langage des signes), aident à mieux appréhender les gestes à accomplir, mais aussi encouragent et félicitent. Un guide FSCF « handicap » est accessible en ligne sur le site fédéral. Il a pour vocation d'accompagner les associations dans leur volonté de mettre en place un accueil de qualité.

Fondation
de
France

> Pour plus d'informations : www.fscf.asso.fr/handicap

P39 | AGRÉMENTS ET RECONNAISSANCES

P40 | UNE EXPERTISE ET DES CONSEILS AU SERVICE DES ASSOCIATIONS

P41 | UN SOUTIEN AU FINANCEMENT

P43 | LES ASSURANCES À LA FSCF

P44 | VISIBILITÉ DIGITALE ET PRESSE

P47 | LE SERVICE CIVIQUE

P48 | UN ACCOMPAGNEMENT À L'ORGANISATION DE MANIFESTATIONS

P50 | LA RECONNAISSANCE D'UNE DÉMARCHE DE QUALITÉ

P53 | LES PARTENAIRES DE LA FSCF, UNE OFFRE DIVERSIFIÉE
POUR LES ASSOCIATIONS ET LEURS ADHÉRENTS



**Offres
de services**



4 MODELES
+ DE 900 POSSIBILITES
A PARTIR DE 28€50*



LA GYMSCHOOL EST ARRIVEE

Ile de France
 04.74.56.46.72

iledelfrance@christian-moreau.com

Région PACA, Auvergne-Rhône-Alpes,
 Bourgogne-Franche-comté, Grand-Est
 David Chaulet - 06.88.09.58.34
 d.chaulet@christian-moreau.com

Région Centre, Normandie, Bretagne,
 Pays de la Loire, Nouvelle Aquitaine, Occitanie
 Julie Grosdemange - 06.98.08.83.51
 j.grosdemange@christian-moreau.com

Belgique, Luxembourg, Haut de France
 Yves Bertinchamps - 06.80.04.70.00
 yves.bertinchamps@sportyvesattitude.com

* «Offre limitée dans le temps, voir conditions de vente avec votre délégué commercial»

AGRÉMENTS ET RECONNAISSANCES

Outre la reconnaissance d'utilité publique, la FSCF a reçu de l'État une triple reconnaissance :

- L'agrément sport,
- L'agrément national de jeunesse et d'éducation populaire,
- L'habilitation nationale à dispenser des formations conduisant à la délivrance du BAFA et du BAFD.

Elle est également accompagnée par le ministère de la Culture dans la mise en œuvre de ses projets culturels et artistiques en amateur.

Cela lui permet d'être en relation au niveau national avec plusieurs ministères, fédérations et mouvements, de prendre part aux échanges et débats autour de la gouvernance et de bénéficier d'un accompagnement général et personnalisé, aussi bien financier que de conseils et de compétences. La FSCF en fait bénéficier ses structures ainsi que ses associations affiliées.

L'AGRÉMENT DU MINISTÈRE DES SPORTS, UN INCONTOURNABLE

L'agrément du ministère des Sports apporte un certain nombre d'avantages, tels que :

- La possibilité pour une association de solliciter des subventions publiques,
- bénéficier de tarifs préférentiels sur les redevances SACEM,
- faire bénéficier leurs adhérents, âgés de 14 à 18 ans et dont la famille perçoit l'allocation de rentrée scolaire, du coupon sport selon les territoires,
- solliciter 10 dérogations temporaires par an d'ouverture de débit de boissons dans les installations sportives,
- bénéficier d'allègements de charges sociales par application d'une assiette forfaitaire.

Ces avantages sont transmis par la FSCF aux associations auxquelles est accordée l'affiliation fédérale. Les associations doivent néanmoins répondre à quelques critères :

- Avoir un fonctionnement démocratique au sein de l'association,
- avoir une gestion transparente,
- donner égal accès aux femmes et aux hommes à ses instances,
- garantir des droits de la défense en cas de procédure disciplinaire.



UNE EXPERTISE ET DES CONSEILS AU SERVICE DES ASSOCIATIONS

Pour assurer au mieux le lien avec les territoires et améliorer sans cesse la qualité de service auprès de ses associations, la fédération s'est dotée d'un service dédié.

LE SERVICE VIE ASSOCIATIVE

Le périmètre d'action du service «vie associative» regroupe des domaines de compétences très variés permettant de répondre à l'ensemble des questions des dirigeants associatifs.

- **Droit associatif** (statuts, règlement intérieur, AG, etc.)
- **Droit administratif** (conflit avec une collectivité, etc.)
- **Droit social** (contrat de travail, rémunération encadrant, CCNS, etc.)
- **Règlements fédéraux** (interprétation de textes, etc.)
- **Affiliation, licence, assurance**

L'action du service «vie associative» se traduit principalement par une permanence téléphonique et mail assurée par un juriste spécialisé en droit du sport, mais également par une veille juridique et la rédaction d'articles publiés régulièrement sur le site web de la FSCF. En complément, des modules pédagogiques sont proposés aux dirigeants associatifs afin de les former sur des compétences clefs.

Enfin, le service «vie associative» joue un rôle d'observatoire et étudie le dynamisme de chaque territoire au travers de critères multiples afin de contribuer à son développement.

LA CELLULE RH

La FSCF s'est aussi dotée plus récemment d'une cellule RH, dédiée uniquement aux employeurs territoriaux (comités départementaux/régionaux, associations), et dont l'objet est de les accompagner sur toutes les questions liées à l'emploi et à la formation.

L'action de cette cellule RH, construite sur le même modèle que le service «vie associative», se traduit aussi par une permanence téléphonique et mail assurée par une spécialiste des ressources humaines, ainsi que des questions liées à la formation professionnelle.

En outre, de nombreuses actualités sont publiées régulièrement sur le site web de la FSCF, et sont proposés des modules pédagogiques permettant de former les employeurs territoriaux sur des compétences clefs.

UN SOUTIEN AU FINANCEMENT

Pour une association, la recherche de financements est une question permanente et récurrente, pour lui permettre de mener à bien son projet. La fédération accompagne ses associations à la recherche de financements privés et publics, au travers de documents d'aide à la rédaction, mais également par du conseil stratégique ou encore une aide ponctuelle de ressources humaines qualifiées.

Il existe 3 types de soutiens que l'on peut différencier :

- Les avantages de l'affiliation,
- Le financement privé,
- Le financement public.

LES AVANTAGES DE L'AFFILIATION

Principal moteur financier pour une association sportive ou culturelle, il correspond aux cotisations d'adhésion et aux dons qu'elle peut percevoir. Au travers d'actions ciblées, une association peut augmenter cette part, et notamment par l'organisation de manifestations. La fédération accompagne ses associations dans la mise en place de manifestations porteuses de valeurs, permettant non seulement de fédérer autour d'un projet, mais également de lever des fonds. Une expérience à mener !

LE FINANCEMENT PRIVÉ

Cette catégorie de financement regroupe le mécénat, les dons des entreprises et des particuliers, le sponsoring, les fondations. Outre son réseau de partenaires, la fédération met à disposition de ses associations des supports favorisant la recherche de financements.

A l'ère du numérique, la stratégie digitale et la valorisation marketing des outils de communication créés sont indispensables pour mieux approcher les entreprises. La fédération accompagne ses associations dans la construction et la mise en place d'offres et d'outils.

LE FINANCEMENT PUBLIC

Des subventions peuvent être accordées aux associations par les collectivités, l'État et l'Union Européenne, éventuellement pour le fonctionnement (FDVA par exemple), mais le plus souvent pour des projets spécifiques. Néanmoins, ces subventions sont conditionnées par un certain nombre de contraintes à respecter : situation de l'association, secteur d'intervention, projet mené. Il n'est pas toujours simple de s'y retrouver, et chaque dossier demande du temps à construire, sans aucune certitude qu'il sera retenu.

Cependant, depuis la création de l'agence nationale du sport, il a été décidé de responsabiliser les fédérations. La FSCF, qui s'est impliquée dans ce projet dès son origine, instruit donc les dossiers de demande de ses structures affiliées en remplacement du CNDS. Les projets qui seront retenus et financés seront ceux qui s'inscrivent dans le projet de développement fédéral, sur la base d'orientations annuelles. Les agents de développement territoriaux et les cadres techniques peuvent orienter les associations de leur territoire en cohérence avec les politiques publiques territoriales menées.

Par ailleurs, une veille relative aux appels à projet est organisée par chaque échelon de la FSCF, et des informations sont régulièrement diffusées dans l'Infolettre nationale FSCF qui paraît tous les 15 jours. La FSCF répond également à des appels à projets, qui peuvent l'amener à solliciter ses associations dans la mise en place, et à redistribuer l'enveloppe en conséquence. Une raison de plus pour suivre l'actualité !

Dans le sport comme dans la vie,
**vous pouvez toujours compter
sur votre Agent Général MMA**



**MMA partenaire officiel
de la Fédération Sportive et Culturelle de France**

MMA IARD Assurances Mutuelles, Société d'assurance mutuelle à cotisations fixes - RCS Le Mans 775 652 126 - MMA IARD, Société anonyme au capital de 537 052 368 euros - RCS Le Mans 440 048 882 - Sièges sociaux : 14 boulevard marie et alexandre oyon - 72030 Le Mans Cedex 9 - Entreprises régies par le code des assurances - Document à caractère publicitaire - (03/2019) - Crédit photo : Getty Images - Création Com' Externe

LES ASSURANCES À LA FSCF

Inscrit à l'ORIAS sous le numéro 10058752, la FSCF propose depuis de nombreuses années des assurances à ses associations affiliées et à ses licenciés. Dans une démarche de simplification et d'amélioration de ses services rendus aux adhérents, la couverture proposée est complète, avec des garanties bien adaptées à la multiactivité. Ces assurances, négociées par une personne dédiée au siège de la FSCF, garantissent des tarifs très compétitifs.

SEPT OPTIONS SONT DISPONIBLES :

PACK ASSOCIATION (ASSURANCE RC + RCMS)

L'assurance Responsabilité Civile association est une assurance obligatoire pour toutes les associations. En plus de la Responsabilité Civile association, le Pack association comprend l'assurance Responsabilité Civile des dirigeants, et couvre l'intoxication alimentaire et l'occupation temporaire de locaux (hors locaux propres et/ou permanents).

PACK ACTIVITÉ

Chaque association est tenue de présenter une assurance individuelle complémentaire auprès de ses adhérents. Cette assurance, proposée à tous les licenciés FSCF, est une assurance prise à titre individuel qui permet de couvrir la personne durant sa pratique associative, lorsqu'elle est victime d'un accident.

DOMMAGES AUX BIENS

L'assurance des dommages aux biens est une assurance couvrant les locaux et biens matériels de l'association pour les vols et dégradations, incendies, dégâts des eaux, bris de glaces ou encore dommages électriques.

PROTECTION JURIDIQUE

La protection juridique professionnelle des associations affiliées est une assurance couvrant l'association de toute réclamation amiable ou judiciaire qui serait faite par ou contre elle, et permet à celle-ci de bénéficier d'une assistance juridique.

LE CONTRAT AUTO MISSION

Le contrat auto mission est souscrit par l'association et se substitue purement et simplement au contrat d'assurance auto de l'adhérent ou du salarié de l'association qui effectue un déplacement pour le compte de l'association. Ce contrat permet de couvrir la responsabilité et les dommages du véhicule du salarié ou adhérent de l'association, en tous risques, sans que celui-ci n'ait besoin de solliciter son propre assureur en cas d'accident et donc ne pas avoir à subir de malus ou la franchise sur son contrat personnel.

GARANTIES DES ACCIDENTS

La garantie accidents de la vie privée est une assurance couvrant toute personne souhaitant souscrire à ce contrat pour couvrir tout accident qui surviendrait lors de sa vie privée (excepté au travail et les trajets domicile-travail).

MUTUELLE DES SALARIÉS (SANTÉ COLLECTIVE)

Depuis le 1^{er} janvier 2016, tous les employeurs du secteur privé doivent proposer à leurs salariés une complémentaire santé collective. La FSCF et MMA proposent aux associations employeuses de souscrire un contrat répondant aux accords négociés avec la branche du sport.

> Pour plus d'informations :
www.fscf.asso.fr/assurances

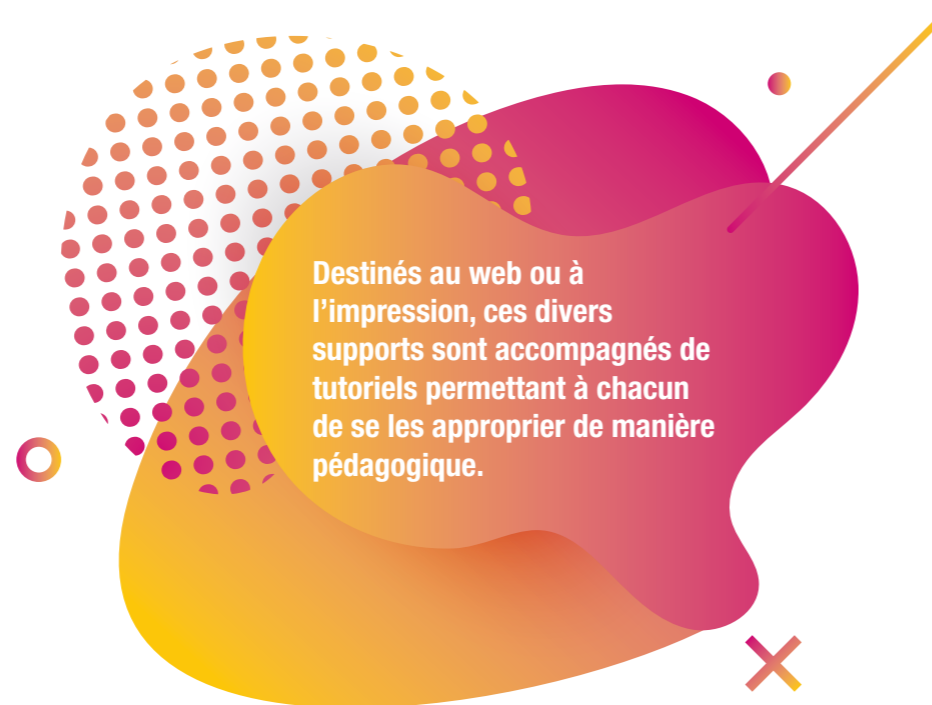
VISIBILITÉ DIGITALE ET PRESSE

La communication à la FSCF est au service de ses associations et structures décentralisées (comités départementaux et régionaux).

Ainsi chaque année, le pôle promotion et développement réalise des actions de communication, crée de nombreux supports et anime plusieurs médias digitaux à destination de ses acteurs pour les accompagner dans leur développement et soutenir la promotion de leurs activités.

DES OUTILS DÉDIÉS

Tous les acteurs fédéraux sont dotés de supports de communication personnalisables (brochures, flyers, affiches) pour les aider à promouvoir les activités proposées au sein de leur structure ou de leur territoire, qu'elles soient sportives, artistiques et culturelles ou bien portées sur l'animation. Les structures peuvent facilement mettre en lumière leur offre et exister au sein d'un tissu associatif local parfois dense, en portant haut les valeurs de la FSCF.



UNE VISIBILITÉ ASSURÉE

De nombreux outils web offrent à chacun l'opportunité de gagner en visibilité :

- Le site internet, les réseaux sociaux et les newsletters de la fédération,
- les sites internet des comités régionaux et départementaux.

Véritables vecteurs de communication, ils permettent de valoriser les actions de terrain (projets, manifestations, vie associative) à l'échelle locale mais également nationale. Naturellement ces outils ont généré la création de communautés solidaires virtuelles partageant un sentiment d'appartenance à la Fédération Sportive et Culturelle de France.

Outre le digital, la fédération travaille également à promouvoir ses associations par le biais de la presse (TV, web, radio, presse écrite). Ainsi, de nombreuses activités, événements

ou actions spécifiques sont régulièrement communiqués à un réseau de journalistes de presse nationale et régionale. En obtenant des retombées qualitatives au sein des médias ayant une large couverture et un rayonnement territorial, l'objectif est bien d'offrir aux associations l'opportunité de gagner en visibilité sur le terrain.

Enfin, un des outils phares pour les associations est la revue officielle intitulée *Les Jeunes*. Elle laisse la part belle aux interviews de dirigeants, de bénévoles, aux associations par le biais de reportages ou dossiers thématiques. Distribué aux acteurs du mouvement sportif français et à de nombreuses institutions, *Les Jeunes* est un formidable outil de promotion des associations et structures décentralisées vers un public externe à la fédération.

INFORMER ET TRANSMETTRE



Les newsletters envoyées régulièrement permettent une transmission plus rapide de l'information, notamment sur les évolutions administratives ou juridiques ou encore les rencontres et temps forts à ne pas manquer.

Enfin, les réseaux sociaux restent eux aussi une source importante d'informations transmises aux associations, comités départementaux et régionaux.



Plusieurs types de documents sont créés pour informer et diffuser une actualité sélectionnée, qu'elle soit interne ou externe.

Le journal *Les Jeunes*, représente une source d'informations aussi bien fédérales que juridiques, liées aux activités sportives, culturelles, à la formation fédérale et professionnelle ou encore aux thématiques chères à la FSCF comme le développement durable, la jeunesse, le sport-santé, l'histoire et le patrimoine.

LE SERVICE CIVIQUE

Le service civique est une forme d'engagement qui correspond à la démarche d'éducation populaire à laquelle participe la FSCF.

ENGAGER UN JEUNE VOLONTAIRE

Toute structure FSCF est susceptible de pouvoir engager un jeune volontaire en service civique. L'engagement d'un jeune est un vrai plus pour une structure affiliée. Cela lui permet de dynamiser ses projets, de développer de nouvelles offres pour ses licenciés ou de nouveaux publics avec le concours de jeunes volontaires motivés, indemnisés presque intégralement par l'État. Si un cadre réglementaire définit les missions sur lesquelles les jeunes peuvent s'engager, celles accordées à la FSCF sont variées, en accord avec les orientations fédérales et la politique menée :

- Promouvoir des activités sportives et/ou éducatives pour tous,
- favoriser l'accueil des publics les plus éloignés (accès des jeunes filles et des femmes aux activités sportives et culturelles, intégration des populations issues de l'immigration, etc.),
- développer les programmes FSCF préconisant la pratique d'activités régulières comme vecteurs de bonne santé, de lutte contre la sédentarité, de bonne hygiène de vie et de prévention des risques de maladie,
- collecter et organiser la conservation des archives,
- mettre en place une politique de développement durable.

L'association devra désigner un tuteur, qui sera en charge d'accompagner le jeune durant sa mission. Elle devra aussi l'inscrire au PSC1, ainsi qu'à une session de formation de 2 jours, au choix du jeune et entrant dans le cadre de son projet.

UNE DÉMARCHE QUALITÉ

La FSCF dispose d'un agrément national, qui détermine les champs d'interventions et d'obligations des structures fédérales dans le cadre de ce dispositif.

Pour s'assurer de l'épanouissement de chaque acteur, la fédération a mis en place une démarche qualité qui engage aussi bien la structure d'accueil (charte qualité, questionnaires réguliers de suivi) que le volontaire (questionnaire de suivi, retours sur formations), afin non pas d'alourdir la procédure, mais bien que chacun comprenne son engagement et s'inscrive dans la démarche du dispositif.



> Pour plus d'informations : www.fscf.asso.fr/service-civique

Service civique l'épanouissement par l'engagement !

#Servicecivique

POUR EN SAVOIR PLUS RENDEZ-VOUS SUR :
www.fscf.asso.fr/service-civique

UN ACCOMPAGNEMENT À L'ORGANISATION DE MANIFESTATIONS

Pour voir le jour, et à de rares exceptions près, une manifestation FSCF s'appuie sur plusieurs structures :

- Le niveau national de la fédération,
- Une association affiliée à la FSCF, qui s'est portée candidate.

La pluralité des rencontres, tant par l'ampleur de la manifestation que par le nombre d'activités concernées, permet à chaque association affiliée d'être une candidate potentielle à l'organisation d'une rencontre nationale. Pour une association, être coorganisateur d'une manifestation permet non seulement de fédérer ses bénévoles et adhérents autour d'un projet, de les fidéliser, mais également de se faire connaître et reconnaître des partenaires publics et privés et de lever des fonds. Une expérience à mener !

La fédération, de par les 36 manifestations nationales qu'elle coorganise chaque année, a développé un savoir-faire en matière d'événementiel ainsi que des outils d'aide à l'organisation et dispose de compétences pour accompagner les associations qui souhaitent se lancer dans l'aventure à ses côtés. Outre un guide, elle met à la disposition des organisateurs locaux un grand nombre de ressources matérielles et humaines afin que chaque événement soit un succès.

COMPÉTITION, RENCONTRE : UNE PART TECHNIQUE INHÉRENTE AUX ACTIVITÉS



Que l'on soit dans la compétition ou dans la représentation, chaque manifestation est dédiée à une ou plusieurs activités spécifiques, qui réclament du matériel, des installations, un programme et des horaires, des salles complémentaires.

Tous ces éléments sont définis dans des annexes techniques de la manifestation, et sont du ressort de la commission nationale de l'activité. Des membres de la commission sont amenés à se déplacer auprès des associations organisatrices pour les accompagner. Les services du siège sont également présents auprès des organisateurs locaux et des commissions nationales durant toute la durée de vie de l'événement, de la préparation à la réalisation.



UNE ORGANISATION, UN CADRE RÉGLEMENTAIRE À RESPECTER

Participer à une manifestation apporte son lot d'émotions pour les compétiteurs et artistes durant les temps de représentation mais aussi dans la rencontre et le partage de ces moments uniques.

Pour l'organisateur, et afin que tout se déroule dans des conditions idéales, des tâches administratives précises sont à réaliser dans des délais particuliers :

- Déclarations et demandes d'autorisations,
- assurance complémentaire,
- vérification des normes des équipements,
- mesures de sécurité.

Tous ces points sont évoqués dans les annexes techniques liées à l'événement ainsi que dans le cahier des charges d'une manifestation nationale. Les services du siège sont compétents et accompagnent chaque organisateur en fonction de ses besoins et des particularités de la manifestation : accueil de public, nombre de participants, conseils sur la réglementation, etc.

UNE MANIFESTATION, UN TEMPS QUI MÉRITE D'ÊTRE VALORISÉ

Outre l'accueil des participants pour la ou les activités concernées, des juges, arbitres et jurés pour les temps de compétition ou de représentation, d'autres publics peuvent être touchés par la manifestation.

C'est l'occasion pour l'association organisatrice de valoriser l'action qu'elle mène, auprès du public de proximité ou des accompagnateurs.

Elle pourra par ailleurs mettre en place des temps d'animation à destination du public comme des temps plus officiels à destination de ses partenaires.

Pour améliorer la visibilité de chacune des manifestations, la fédération offre un service de conseil et d'accompagnement en matière de communication et de marketing : recherche de partenaire, communiqué de presse, création de visuels, affichages, communication digitale ou print, autant de compétences qui permettent de rassembler toujours plus autour d'un même événement.

Des actions durables, au cœur des actions fédérales, seront également encouragées et feront l'objet d'un accompagnement particulier : aide à la construction d'un dossier, orientation vers des associations ou structures partenaires, ouverture d'une mission pour un volontaire en service civique, autant de possibilités qui permettront de fédérer d'autant plus autour d'un projet porteur de sens !

Vous souhaitez vous lancer ? Laissez-vous guider :

www.fscf.asso.fr/organiser-une-manifestation-nationale



LA RECONNAISSANCE D'UNE DÉMARCHE DE QUALITÉ

La Fédération Sportive et Culturelle de France, fidèle aux valeurs énoncées dans son projet éducatif, s'engage dans une démarche de valorisation des associations affiliées. Il s'agit de reconnaître et promouvoir des activités ou actions de qualité mises en place par ces dernières, en déclinaison du projet fédéral.

LA DÉMARCHE RESPONSABLE

La commission nationale développement durable a souhaité valoriser les actions écologiques, sociales, solidaires, mises en place sur le territoire fédéral via les associations affiliées et les organisateurs d'événements fédéraux (du local au national) aussi bien sportifs, culturels que de loisirs.

Cette reconnaissance, accordée par un groupe d'experts, est attribuée aux organisateurs de manifestations, pour le temps de leur événement, mais aussi aux associations impliquées dans l'opération « Une Charte – Un Club », sur les quatre années d'engagement (ou plus puisque cette charte est renouvelable). Un logo démarche responsable accompagne ces acteurs engagés.



> Pour plus d'informations : www.fscf.asso.fr/demarche-responsable



LA CERTIFICATION

La fédération encourage, à travers la certification, toutes les associations affiliées qui accordent une importance à la qualité des offres proposées à leurs adhérents. Cette démarche volontaire de l'association, conduit la fédération à garantir la qualité de l'association affiliée en termes d'accueil, d'encadrement et d'offres d'activités proposées.

La certification est valable 5 ans et renouvelable après la validation, par le comité départemental d'appartenance de l'association, du respect de 12 critères obligatoires. Pour l'association, c'est un appui aux demandes de subventions, un premier passage pour une labellisation, mais cela lui permet aussi de montrer à tous ses publics et partenaires le choix de la qualité dans lequel elle aura choisi de s'engager.

> Pour plus d'informations : www.fscf.asso.fr/certification

LE LABEL ENFANC'EVEIL

À cette période de l'enfance (de 6 mois à 6 ans), tout est à acquérir et à construire :

- motricité et aisance corporelle,
- curiosité et soif de découverte,
- persévérance et goût de l'effort,
- goût du risque et audace,
- esprit d'initiative et autonomie,
- estime de soi et sentiment de compétence,
- socialisation et respect.



L'Éveil de l'enfant à la FSCF a pour objectif de permettre cette construction dans le respect du développement global de l'enfant et du rythme de chacun. Loin de toute spécialisation précoce, par la multiactivité, le jeu, la vie en groupe, l'enfant va peu à peu trouver sa place et devenir acteur de sa vie.

Le label **Enfanc'Eveil** est un gage de qualité et de sécurité. C'est à la fois un outil de promotion, de communication et de développement associatif qui affirme la qualité de l'encadrement, le respect de l'enfant et la volonté de s'inscrire dans son développement harmonieux.

> Pour plus d'informations : www.fscf.asso.fr/le-label-enfanceveil

www.fscf.asso.fr

DÉCOUVRIR, PARTAGER, COMMUNIQUER !



La fédération sport et culture

LES PARTENAIRES DE LA FSCF, UNE OFFRE DIVERSIFIÉE POUR LES ASSOCIATIONS ET LEURS ADHÉRENTS

La FSCF s'est entourée de 6 partenaires, qui l'aident à réaliser sa mission et qui s'engagent pour ses adhérents, en accompagnant financièrement et matériellement différentes actions, mais aussi en faisant bénéficier toutes les structures FSCF d'offres et réductions tout au long des saisons.

CRÉDIT MUTUEL

Partenaire officiel de la FSCF depuis de nombreuses années, le Crédit Mutuel accompagne la fédération sur l'ensemble des événements institutionnels et sur l'ensemble de ses actions dédiées à la jeunesse. Une aide logistique indispensable est apportée aux organisateurs des manifestations nationales via le « kit Crédit Mutuel » composé de tee-shirts à destination des bénévoles et d'éléments de communication pour les organisateurs. Enfin, le Crédit Mutuel met à disposition des associations et licenciés de la fédération l'ensemble des contenus du site associatheque.fr.

 Crédit Mutuel

MMA

Déjà assureur officiel de la FSCF, MMA a rejoint en 2017 le cercle des partenaires de la fédération. Il accompagne la FSCF dans le développement des manifestations nationales via la fourniture de goodies à destination de l'ensemble des bénévoles. Par ailleurs, les structures territoriales, associations, et licenciés de la fédération bénéficient de couvertures plus avantageuses.



GYMNOVA

Partenaire officiel des manifestations nationales gymniques de la fédération, Gymnova fournit sous forme de prêt cinq plateaux complets mixtes de gymnastique sur les manifestations nationales par saison. Par ailleurs, Gymnova et la FSCF proposent chaque année une Social Room. Cet espace dédié aux réseaux sociaux permet aux gymnastes de partager des moments conviviaux et relaxants tout au long de la manifestation et de remporter de nombreux cadeaux.

 GYMNOVA

DIMASPORT

Fournisseur officiel autour de l'activité Éveil de l'enfant, Dimasport œuvre au développement de cette activité qui est au cœur du projet éducatif. Cela se traduit par la tenue d'événements au cours desquels sont mis en place des parcours de motricité spécialement conçus par Dimasport. Par ailleurs, il récompense les structures labélisées Enfanc'Eveil. Enfin, les licenciés et associations affiliées bénéficient de tarifs préférentiels sur les produits Dimakid.



WOODBASS

Fournisseur officiel pour le secteur musical de la fédération Woodbrass soutient l'organisation des Grands Prix Nationaux de musique qui rassemble chaque année plus de 1500 musiciens. À cette occasion de nombreux instruments sont à gagner par les licenciés et associations affiliées. Ces derniers bénéficient également de remises sur les produits Woodbrass.



CASAL SPORT

Derrière chaque médaille, derrière chaque trophée, derrière chaque vêtement officiel de la FSCF se cache discrètement mais efficacement Casal Sport, fournisseur officiel de la fédération. Il propose également aux licenciés et associations des offres spécifiques tout au long de la saison sportive sur l'ensemble des produits de leur catalogue.



- 56 | PARTENAIRES PUBLICS
- 57 | GROUPEMENTS D'INTÉRÊT PUBLIC
- 58 | LES PARTENAIRES QUI S'ENGAGENT AUX CÔTÉS DE LA FSCF
- 60 | MOUVEMENTS ET RÉSEAUX
- 61 | LES ORGANISATIONS



F Partenaires
et réseaux

PARTENAIRES PUBLICS

MINISTÈRE DES SPORTS

Le ministère chargé des Sports définit les grands objectifs de la politique nationale du sport tant au niveau du sport de haut niveau que dans le domaine de l'éducation et de la promotion des activités sportives pour le citoyen.

Cette politique sportive nationale se structure autour de quatre domaines d'action :

- Le développement du sport pour tous, en particulier en direction des publics les plus éloignés de la pratique sportive, notamment par la politique éducative et sociale de la pratique sportive,
- l'organisation du sport de haut niveau français par une politique de rayonnement international du sport français et la participation à la régulation des activités sportives au niveau international et européen,
- la prévention par le sport comme facteur de santé et de bien-être. Le ministère intervient dans la protection des sportifs et la lutte contre les dérives que constituent le dopage, la violence, le racisme, la tricherie et toutes les formes de discrimination,
- la promotion des métiers du sport et le développement de l'emploi sportif. La solidarité entre sport professionnel et sport amateur fait partie des préoccupations des actions du ministère.



L'État est responsable de la conduite des politiques sportives en France. Il délègue aux fédérations sportives le pouvoir d'organiser et de promouvoir la pratique de leurs disciplines et les soutient par le biais des conventions d'objectifs et de la mise à disposition des cadres techniques.

MINISTÈRE DE LA CULTURE

Le ministère de la Culture soutient les actions de la fédération en faveur des activités artistiques et culturelles dans un cadre amateur, par la signature d'une convention annuelle d'objectifs avec la direction générale de la création artistique.



Grâce à cette reconnaissance, la fédération accède ainsi au Fonds d'encouragement aux initiatives artistiques et culturelles des amateurs, auquel peuvent prétendre ses associations affiliées. La fédération accompagne les porteurs de projets adhérents à la construction, la structuration et la rédaction du dossier final.

MINISTÈRE DE L'ÉDUCATION NATIONALE ET DE LA JEUNESSE

Dans le domaine de la jeunesse et de l'éducation populaire, si la FSCF n'est pas accompagnée dans le cadre d'une convention pluriannuelle d'objectifs, elle est néanmoins soutenue chaque année dans les actions qu'elle mène dans ce domaine, et notamment par la direction de la jeunesse, de l'éducation populaire et de la vie associative (DJEPVA). Elle est d'ailleurs accompagnée dans le cadre de son habilitation nationale BAFA/BAFD et régulièrement sollicitée pour transmettre les divers appels à projets qui émanent de la DJEPVA.

Les associations FSCF sont éligibles au Fonds pour le développement de la vie associative.



GROUPEMENTS D'INTÉRÊT PUBLIC

L'AGENCE NATIONALE DU SPORT, AU SERVICE DU MOUVEMENT SPORTIF

L'Agence nationale du sport est un groupement d'intérêt public (GIP) dans lequel l'État, les collectivités territoriales et le mouvement sportif disposent chacun de 30 % des droits de vote, les 10 % restants étant attribués aux acteurs économiques.



« Née d'une longue concertation avec tous les acteurs du sport français, cette agence est un levier pour accompagner les politiques publiques et porter les objectifs fixés par la ministre des Sports en matière de haut niveau et de sport pour tous. Collégiale et concertée, l'Agence nationale du sport assurera deux missions : la haute performance et le développement des pratiques dans une seule et même structure. » (extrait du communiqué du Ministère des Sports).

L'Agence nationale du sport assurera deux missions :

- La haute performance : pour accompagner les fédérations vers plus d'excellence dans la perspective des Jeux Olympiques et Paralympiques en plaçant la cellule athlète – entraîneurs au cœur du dispositif.
- Le développement des pratiques : pour agir au plus près des collectivités et territoires carencés en matière de politique sportive notamment pour l'emploi et pour la construction d'équipements sportifs. Elle soutiendra de manière innovante les fédérations via le projet sportif fédéral (plan de développement des pratiques

pensé par les fédérations au service des clubs, des territoires, des Français). À ce titre, l'Agence reprend les missions jusqu'alors dévolues au Centre National pour le Développement du Sport (CNDS) qui a été dissout.

L'AGENCE NATIONALE DU SERVICE CIVIQUE

L'Agence du Service Civique est un opérateur placé sous tutelle du ministère de l'Éducation Nationale. Elle a pour ambition de permettre, à tous les jeunes qui le souhaitent, de s'engager au service d'une mission d'intérêt général, entre 16 et 25 ans et jusqu'à 30 ans pour les jeunes en situation de handicap.



ERASMUS+ FRANCE JEUNESSE & SPORT

L'agence Erasmus+ France Jeunesse & Sport apporte un soutien pédagogique et financier aux projets menés par des jeunes et les acteurs de jeunesse. Elle s'attache particulièrement à valoriser la participation des jeunes les plus fragilisés, notamment en favorisant le développement de l'éducation non-formelle dans le parcours d'insertion socio-professionnelle des jeunes. Une attention particulière est apportée aux projets présentant une réelle valeur ajoutée européenne et un impact fort.

Depuis 2016, elle a rejoint l'Agence du Service Civique (GIP) pour constituer un opérateur unique au service de l'engagement et de la mobilité des jeunes.



LES PARTENAIRES QUI S'ENGAGENT AUX CÔTÉS DE LA FSCF

L'ensemble des partenaires, quel que soit leur secteur d'activité, partagent des valeurs communes avec la FSCF.

CRÉDIT MUTUEL : « C'est un partenariat qui a du sens, qui permet un développement mutuel basé sur la confiance », Martine GENDRE, responsable des organismes à but non lucratif.

Depuis plus d'un siècle, le Crédit Mutuel est resté fidèle aux valeurs fondamentales de la coopération : la proximité, la responsabilité sociale, la solidarité, le respect des différences. Au sein du Crédit Mutuel, le monde associatif bénéficie d'une position privilégiée née d'une expertise toujours croissante, mais aussi de l'engagement des administrateurs et salariés du groupe. Constitutives de l'identité du Crédit Mutuel, ses valeurs révèlent la pertinence de son modèle de développement dans la société d'aujourd'hui.



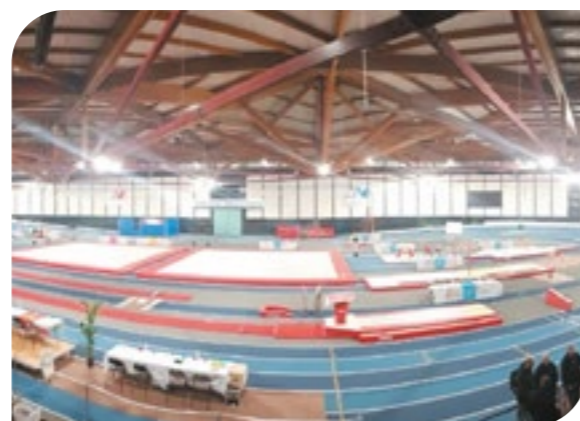
MMA : « Avec MMA et PAQUET ASSURANCES, vous pouvez vivre votre passion en toute sérénité et sécurité », Laurent PASTOR, chargé de clientèle.

Assureur de la fédération depuis 2016, MMA a renforcé son engagement avec la FSCF en devenant partenaire officiel. Désireux de promouvoir son image à travers les manifestations sportives et culturelles nationales, MMA et son représentant PAQUET ASSURANCES offrent aujourd'hui un soutien aux différents acteurs de la FSCF, structures déconcentrées, associations, licenciés, en décuplant la présence d'outils et supports de communication événementielle. Par son action efficace, PAQUET ASSURANCES apporte au quotidien tout son professionnalisme aux adhérents de la FSCF.



GYMNOVA : « GYMNOVA partage depuis plus de 40 ans des valeurs communes avec celles véhiculées par la FSCF notamment la passion de la gymnastique et le respect de l'intégrité physique des gymnastes », Carine LINTZ, responsable communication.

Le cœur du partenariat repose sur l'organisation de manifestations gymniques permettant la mise à disposition de matériel. Les conditions sont réunies pour permettre de travailler en étroite collaboration afin d'optimiser la performance de l'activité gymnique.



DIMASPORT : « Ce partenariat est l'expression d'une envie commune de développer l'Éveil de l'enfant à travers des activités adaptées et des valeurs communes », Isabelle DRAUX, présidente.

Très présent sur le développement et l'Éveil de l'enfant, Dimasport au travers de sa gamme pour enfant Dimakid accompagne la FSCF dans son souhait de développer cette activité en proposant des produits adaptés, innovants et exclusifs. Dimakid propose une large gamme de produits permettant la pratique de l'activité Éveil de l'enfant dans un environnement ludique et sécurisé en adéquation avec la philosophie de la FSCF.



CASAL SPORT : « Il est logique pour nous d'aller à la rencontre des clubs de la FSCF pour répondre à leurs besoins et leur offrir des conseils personnalisés », Frédéric PAUTET, directeur division Clubs. « Stimuler la pratique du sport ensemble » pour améliorer le bien vivre de chacun dans son environnement est la vision dans laquelle CASAL SPORT se projette. En parallèle, les acteurs du sport associatif s'investissent et s'engagent au quotidien pour rendre accessible la pratique sportive à tous.



WOODBASS : « Dès le départ, notre volonté était de permettre à tous l'accès à la pratique instrumentale », Hubert CHAUVIN, Directeur Marketing.

Par ce partenariat Woodbrass et la FSCF visent à encourager et promouvoir l'engagement des hommes et des femmes pour le développement de la musique en France mais aussi de la culture au sens large du terme.



MOUVEMENTS ET RÉSEAUX

Afin de faire valoir son engagement, son projet et les valeurs qu'elle défend, la fédération s'est engagée auprès d'un certain nombre de mouvements et réseaux. Cette représentation lui permet de faire entendre sa voix, de participer à la construction des orientations politiques nationales et à la définition des axes prioritaires au regard de ses objectifs et missions. Dans ces espaces, sa priorité est de représenter ses associations et leurs intérêts.

LE COMITÉ NATIONAL OLYMPIQUE ET SPORTIF FRANÇAIS

Le CNOSF promeut les principes fondamentaux et les valeurs de l'Olympisme. Il est le représentant du mouvement sportif français auprès des pouvoirs publics, en particulier du ministère chargé des Sports, et le représentant en France du Comité international olympique. Il fait le lien politique entre les requêtes des fédérations et le ministère des Sports.



ID. ORIZON

ID. ORIZON ensemble pour un sport partagé est une plateforme réunissant une quinzaine d'organisations qui a pour objet de construire un espace de réflexion et de communication pour promouvoir et valoriser les bienfaits de l'activité sportive pour tous. Elle vise notamment à toucher les publics éloignés de toute pratique et organise les contenus et la diffusion d'un plaidoyer en faveur des activités physiques pour tous.



FONDS DE COOPÉRATION DE LA JEUNESSE ET DE L'ÉDUCATION POPULAIRE

Le FONJEP est un organisme cogéré par l'État, les collectivités et les associations depuis 1964. Véritable pôle de ressources, il est un levier du développement des projets associatifs de jeunesse et d'éducation populaire. Il gère notamment plus de 5000 « postes Fonjep », dispositif qui contribue à l'emploi de salariés permanents qualifiés au sein d'associations agréées de jeunesse et d'éducation populaire.



CONSEIL INTERFÉDÉRAL DES ACTIVITÉS AQUATIQUES

La fédération est membre de l'association autonome le CIAA. Cette entité, qui regroupe 20 fédérations sportives, a pour objet de mutualiser les connaissances et compétences ainsi que les savoir-faire pour développer et promouvoir les activités de la natation, en travaillant sur des problématiques communes.

L'UNION GÉNÉRALE SPORTIVE DE L'ENSEIGNEMENT LIBRE

L'UGSEL est la fédération française du sport scolaire de l'enseignement privé. C'est la plus ancienne fédération sportive scolaire française, fondée en 1911 par la Fédération gymnastique et sportive des patronages de France (FGSPF, aujourd'hui devenue FSCF). Le renouvellement le 28 septembre 2019 de la convention qui lie la FSCF et l'UGSEL concrétise le partenariat entre les deux fédérations et concerne notamment la formation (BAFA, PSC1, éveil) l'organisation de manifestations (jeux FISEC, Paris 2024, forum santé-prévention, rencontres sportives, artistiques, culturelles, etc.) et le développement d'activités sur le temps péri et extrascolaire.



ANOF (ACADÉMIE NATIONALE OLYMPIQUE)

En application de la Charte Olympique, et en relation avec l'Académie Olympique Internationale (AIO) et le CNOSF, la mission de l'ANOF consiste à promouvoir les valeurs du sport et de l'Olympisme. Elle est composée principalement de personnes sélectionnées pour participer aux sessions annuelles de l'AIO organisées à Olympie. Son activité est organisée autour de deux axes : le patrimoine et l'éducation.



ASSOCIATION FRANÇAISE POUR UN SPORT SANS VIOLENCE ET POUR LE FAIR-PLAY

L'AFSVFP est une association composée de fédérations et d'organismes nationaux, membres individuels (personnes physiques), de comités régionaux, départementaux, locaux, clubs, pour protéger le sport contre toutes sortes de dérives et promouvoir la pratique du sport dans le respect des règles, de l'esprit du jeu, de l'arbitre et de l'adversaire par l'éthique sportive et le fair-play.



COMITÉ PIERRE DE COUBERTIN

Le comité français Pierre de Coubertin, association composée de membres individuels, de CROS, de CDOS et de fédérations s'intéresse à l'apport humaniste du sport dans la société en héritage de la pensée de Pierre de Coubertin. Il a le souci de comprendre et valoriser la dimension culturelle du sport et son impact sociétal.



COMITÉ POUR LES RELATIONS NATIONALES ET INTERNATIONALES DES ASSOCIATIONS DE JEUNESSE ET D'ÉDUCATION POPULAIRE

La FSCF est membre du CNAJEP. Il agit pour la représentation, l'organisation, la défense et le soutien des intérêts communs en matière de relations nationales et internationales pour les associations de jeunesse et d'éducation populaire. Ce mouvement permet aux acteurs de se rencontrer pour créer un espace de dialogue et de concertation.

Il s'organise autour de 3 missions :

- Être un observatoire des pratiques et un laboratoire d'idées sur la jeunesse, l'éducation populaire et les politiques publiques afférentes,
- représenter et porter la voix des associations de jeunesse et d'éducation populaire,
- valoriser et promouvoir l'actualité, la modernité et l'utilité de l'éducation populaire.



LES ORGANISATIONS

En complément, la FSCF s'est attachée à se rapprocher des organisations lui permettant de faciliter son action. Par ce biais, elle peut faire bénéficier ses associations d'avantages auprès de ces structures.

CONSEIL SOCIAL DU MOUVEMENT SPORTIF

Le CoSMoS est une organisation patronale dont l'objet est de représenter les employeurs du sport. La fédération a opté pour l'adhésion collective et groupée afin de faire bénéficier ses structures déconcentrées de l'accompagnement des services du CoSMoS dans la mise en application de la Convention Collective Nationale du Sport.



SOCIÉTÉ DES AUTEURS ET COMPOSITEURS DRAMATIQUES

La SACD est mandatée par les auteurs qui la détiennent et la composent pour protéger et défendre leurs droits. La SACD veille au respect et à la reconnaissance du travail des auteurs par la protection juridique, l'accompagnement dans la perception des droits par la formation, et soutient la création artistique par le financement.



COORDINATION DES FÉDÉRATIONS ET ASSOCIATIONS DE CULTURE ET DE COMMUNICATION

La COFAC est une coordination qui rassemble une vingtaine de fédérations culturelles œuvrant dans les différents champs de la culture. Elle se positionne comme « pôle culture » du Mouvement associatif français et permet aux acteurs associatifs de réfléchir et d'agir de manière concertée sur la place des associations, des bénévoles, des amateurs et des usagers dans l'élaboration des politiques culturelles.



FÉDÉRATION INTERNATIONALE CATHOLIQUE D'ÉDUCATION PHYSIQUE ET SPORTIVE

La FICEP, comme la FSCF conçoit le sport comme un moyen contribuant au développement de chaque individu au niveau physique, spirituel, social, moral et culturel. C'est dans ce sens qu'elle offre aux jeunes la possibilité de se rencontrer au niveau international et de s'engager ainsi au service de la fraternité entre les peuples.



SOCIÉTÉ DES AUTEURS, COMPOSITEURS ET ÉDITEURS DE MUSIQUE

La Sacem est une société civile à but non lucratif, détenue et gérée par ses membres. Elle a pour mission essentielle de collecter les droits d'auteur en France et de les redistribuer aux créateurs français et du monde entier. Cette mission est fondamentale pour pérenniser la création et le fonctionnement de la filière musicale. À cette mission s'ajoutent la promotion et le soutien aux créateurs, ainsi que la protection de ses membres.



64 | DES ACTIVITÉS POUR TOUS

**66 | ACTIVITÉS ARTISTIQUES
ET CULTURELLES**

70 | ARTS DU CIRQUE

72 | ARTS PLASTIQUES

74 | CHANT

76 | DANSE

78 | MUSIQUE

80 | THÉÂTRE

**82 | ACTIVITÉS ÉDUCATIVES
ET D'ANIMATION**

86 | ÉVEIL DE L'ENFANT

88 | ACTIVITÉS SPORTIVES

92 | ACTIVITÉS AQUATIQUES

94 | ARTS MARTIAUX ET SPORTS DE COMBAT

96 | SPORTS DE BOULES

**98 | ACTIVITÉS DE REMISE
EN FORME ET D'ENTRETIEN**

100 | ACTIVITÉS DE PLEINE NATURE

102 | BASKET-BALL

104 | FOOTBALL

106 | GYMNASTIQUE FÉMININE

108 | GYMNASTIQUE MASCULINE

**110 | GYMNASTIQUE RYTHMIQUE
ET SPORTIVE**

112 | SPORTS D'HIVER

114 | TENNIS DE TABLE

116 | TIR À L'ARC

118 | TIR SPORTIF

120 | TWIRLING



les **A**ctivités
FSCF

DES ACTIVITÉS POUR TOUS

ANIMER LES PASSIONS À TRAVERS UNE OFFRE DE PRATIQUE DIVERSIFIÉE

La FSCF vise l'épanouissement harmonieux du pratiquant dans toutes ses dimensions. Cet engagement s'exprime par une offre d'activités variée et accessible à tous dans les domaines sportifs, artistiques, culturels, éducatifs et d'animation, dans le droit fil de l'éducation populaire, et donc le respect des idées, des niveaux et des particularités de chacun.

Ces activités sont ouvertes à tous sans distinction, quels que soient le niveau et la forme de pratique souhaités : initiation, découverte, loisir et/ou compétition. En effet, le projet éducatif de la FSCF s'adresse aussi bien à ceux qui veulent s'entraîner dans un cadre classique qu'à ceux qui souhaitent pratiquer sans recherche contraignante de performance.

Les activités de la fédération sont des chemins vers l'autonomie, le respect, la solidarité, la responsabilité, valeurs du projet éducatif de la fédération. Elles sont encadrées par des personnes ayant suivi les formations fédérales ou professionnelles que la fédération dispense, afin que chaque pratiquant puisse bénéficier d'un encadrement sécurisé et adapté. Ces formations sont axées sur la technique propre à chaque activité, mais également, au-delà des apports physiques, sur l'éducation sociale et la transmission des valeurs fédérales indispensables à la vie citoyenne de chaque personne.

Les activités les plus importantes en nombre de pratiquants sont structurées sous la forme de 19 commissions nationales, conduites par des bénévoles, nommés tous les 4 ans. Leurs missions sont axées sur la réglementation, la pratique et le développement des activités dont ils ont la charge.

Les activités proposées par la fédération donnent lieu chaque année à de nombreuses manifestations et rencontres inter-associatives, départementales, régionales et nationales. Toutes placées sous le signe de la convivialité, du partage et de l'épanouissement de la personne, elles peuvent être organisées autour d'une seule activité ou de plusieurs. La convivialité et la solidarité, par l'accueil du public et la mise en place d'animations parallèles, favorisent la découverte de soi et la formation de la personne.

Ces manifestations bénéficient du savoir-faire reconnu de la FSCF en matière d'organisation d'événements.

Pour encourager l'ouverture des associations à tous les publics, un partenariat privilégié a été mis en place avec la Fédération Française Handisport et la Fédération Française du Sport Adapté.



UNE OFFRE MULTIPLE

Pour répondre aux attentes des différents publics, plus de la moitié des associations affiliées à la FSCF proposent plusieurs activités, qui peuvent être culturelles et artistiques, sportives ou éducatives et d'animation, et pouvant aller

jusqu'à plus de 30 au sein de certaines grandes structures. Chaque activité trouve sa place au sein d'un groupe d'activités, répertoriées comme suit :

ACTIVITÉS SPORTIVES

- Aquatiques
- Basket-ball
- Sports de Boules
- Football
- Activités de remise en forme et d'entretien
- Gymnastique féminine
- Gymnastique masculine
- Gymnastique rythmique et sportive
- Arts martiaux
- Pleine nature
- Sports d'hiver
- Tennis de table
- Tir à l'arc
- Tir sportif
- Twirling

ACTIVITÉS ARTISTIQUES ET CULTURELLES

- Arts du cirque
- Arts et loisirs
- Arts plastiques
- Chant
- Danse
- Musique
- Théâtre

ACTIVITÉS ÉDUCATIVES ET D'ANIMATION

- Éveil de l'enfant
- Informatique
- Socio-culturelles
- Socio-éducatives
- Vacances et loisirs éducatifs



ACTIVITÉS
ARTISTIQUES ET CULTURELLES

ALIVE



1 million
d'articles Eagletone
vendus depuis 2007

Merci à tous !

Eagletone

Imagination française
Garantie 5 ans

woodbrass.com
music instruments

LES ACTIVITÉS ARTISTIQUES ET CULTURELLES DE LA FSCF

Développement créatif et expression des sensibilités individuelles.

La FSCF porte autant d'intérêt au développement corporel qu'au développement créatif et à l'expression des sensibilités individuelles. Elle développe à ce titre des activités artistiques et culturelles, au même titre que des activités sportives. Elle permet ainsi à chacun de se réaliser dans l'activité qui lui correspond le mieux, en excluant toute forme d'élitisme.

ACTIVITÉS MANUELLES

- ↳ couture
- ↳ cuisine
- ↳ tricot

ARTS DU CIRQUE

- ↳ acrobatie
- ↳ jonglerie
- ↳ clownerie
- ↳ tissu aérien
- ↳ trapèze
- ↳ rolla bolla

ARTS ET LOISIRS

- ↳ poterie
- ↳ scrapbooking

ARTS PLASTIQUES

- ↳ dessin
- ↳ peinture
- ↳ photographie

CHANT

- ↳ chant lyrique
- ↳ chant actuel
- ↳ ensembles vocaux
- ↳ chant individuel

DANSE

- ↳ danse classique
- ↳ country
- ↳ danse contemporaine
- ↳ danse de salon
- ↳ modern jazz

MUSIQUE

- ↳ ensemble de percussion
- ↳ orchestre d'harmonie
- ↳ batterie fanfare
- ↳ musiques de rue
- ↳ formation musicale

THÉÂTRE

- ↳ improvisation
- ↳ slam
- ↳ commedia dell'arte
- ↳ didactique

La liste n'est pas exhaustive, et en constante évolution surtout au sein des associations, en fonction des nouvelles pratiques et du développement du secteur des arts.

Arts du cirque



Longtemps réservée aux professionnels, cette pratique est de plus en plus ouverte aux amateurs. Cet art très populaire, inscrit dans les arts du spectacle vivant, réunit les acrobaties gymniques, l'expression corporelle, la musique, les arts plastiques et le jeu de scène. Ils regroupent plusieurs disciplines, telles que l'acrobatie, la jonglerie, la clownerie, le rolla bolla, le mât chinois, le trapèze, le tissu aérien, etc.

APTITUDES DÉVELOPPÉES

- Coordination et adresse
- Dextérité
- Repères dans l'espace
- Agilité
- Force
- Équilibre

MODES DE PRATIQUE

Manifestation et rencontre, loisir

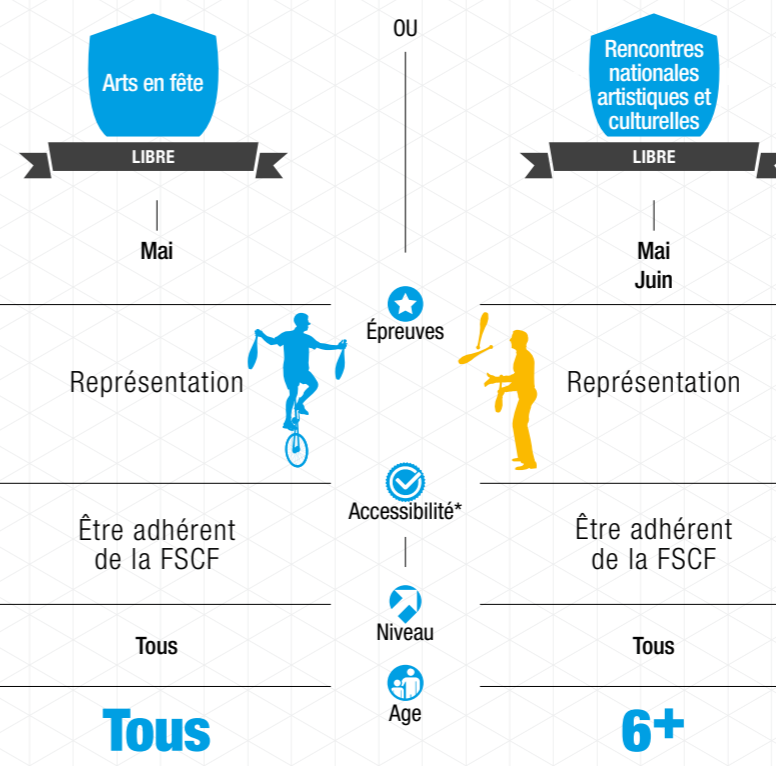
PUBLIC

Ouvert à tous, à partir de 6 ans.

Créativité
Ouverture
 Mémoire Solidarité
 Concentration

LES + DE LA FSCF

La FSCF a créé le festival *Arts en fête*, qui met en avant le fait que tout peut se mêler : l'artistique et le culturel peuvent aussi se retrouver dans les pratiques sportives. En effet, les activités ont souvent leurs propres manifestations nationales et certaines disciplines ne se rencontrent jamais. L'objectif du festival est de rassembler des groupes divers, en associant plusieurs disciplines, afin de créer un spectacle original et d'ouvrir les participants aux différents arts. Des ateliers de découverte et de pratique, destinés à tous les participants mais aussi au grand public, sont également accessibles, dans un objectif d'initiation.



MANIFESTATIONS ET RASSEMBLEMENTS

Des rencontres interclubs, départementales, régionales sont organisées. Au niveau national les arts du cirque participent au festival *Arts en fête* et aux Rencontres nationales artistiques et culturelles. Une manifestation a lieu chaque année, permettant aux artistes de présenter leur production à un large public, mais aussi d'initier ce dernier à leur pratique.

FORMATIONS FÉDÉRALES ET PROFESSIONNELLES

S'approprier les bases de l'animation d'un groupe dans une activité artistique et culturelle.

STAGES DE PERFECTIONNEMENT TECHNIQUE

Des stages de perfectionnement technique à destination des pratiquants sont organisés aussi bien au niveau local qu'au niveau départemental.



Informations

Plus d'informations sur les arts du cirque à la FSCF : www.fscf.asso.fr/activites/arts-du-cirque

Contact

artsducirque@fscf.asso.fr

* Se reporter aux règlements fédéraux.

Arts plastiques



Les arts plastiques sont des moyens diversifiés d'expression artistique assimilés au large domaine des arts visuels comprenant la peinture, la sculpture, la gravure, l'architecture, le dessin, la photographie, etc.

APTITUDES DÉVELOPPÉES

- **Technicité**
- **Assurance**
- **Gestuelle**
- **Bien-être**

MODES DE PRATIQUE

Manifestation et rencontre, loisir

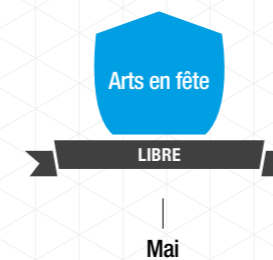
PUBLIC

Ouvert à tous, à partir de 6 ans.

Imagination
Ouverture
 Concentration Créativité
 Confiance en soi

LES + DE LA FSCF

La FSCF a créé le festival *Arts en fête*, qui met en avant le fait que tout peut se mêler : l'artistique et le culturel peuvent aussi se retrouver dans les pratiques sportives. En effet, les activités ont souvent leurs propres manifestations nationales et certaines disciplines ne se rencontrent jamais. L'objectif du festival est de rassembler des groupes divers, en associant plusieurs disciplines, afin de créer un spectacle original et d'ouvrir les participants aux différents arts. Des ateliers de découverte et de pratique, destinés à tous les participants mais aussi au grand public, sont également accessibles, dans un objectif d'initiation. Les arts plastiques y trouvent toute leur place.



OU



Tout type de création



Épreuves



Tout type de création

Être adhérent de la FSCF

Accessibilité*

Être adhérent de la FSCF

Tous

Niveau

Tous

Age

Tous

6+



MANIFESTATIONS ET RASSEMBLEMENTS

Des expositions et des stages sont organisés aux niveaux départemental et régional. Au niveau national, les arts plastiques participent au festival *Arts en fête* et aux Rencontres nationales artistiques et culturelles. Une manifestation a lieu chaque année, permettant aux artistes de présenter leur production à un large public, mais aussi d'initier ce dernier à leur pratique.

FORMATIONS FÉDÉRALES ET PROFESSIONNELLES

S'approprier les bases de l'animation d'un groupe dans une activité artistique et culturelle.

STAGES DE PERFECTIONNEMENT TECHNIQUE

Des stages de perfectionnement technique à destination des pratiquants sont organisés aussi bien au niveau local qu'au niveau départemental.



Informations

Plus d'informations sur les arts plastiques à la FSCF : www.fscf.asso.fr/activites/arts-plastiques

Contact

artsplastiques@fscf.asso.fr

* Se reporter aux règlements fédéraux.

Chant



Dans les associations FSCF, le chant est majoritairement proposé en pratiques collectives : les ensembles vocaux. Les répertoires peuvent être variés : classique, sacré, traditionnel, gospel, ils sont souvent pratiqués de façon mixte et intergénérationnelle.



APTITUDES DÉVELOPPÉES

- Souffle
- Endurance
- Technicité
- Précision

MODES DE PRATIQUE

Manifestation et rencontre, loisir

CATÉGORIES

- Intergénérationnel

PUBLIC

Ouvert à tous, à partir de 6 ans.

Créativité
Ouverture

Mémorisation Solidarité

Concentration



LES + DE LA FSCF

La FSCF a créé le festival *Arts en fête*, qui met en avant le fait que tout peut se mêler : l'artistique et le culturel peuvent aussi se retrouver dans les pratiques sportives. En effet, les activités ont souvent leurs propres manifestations nationales et certaines disciplines ne se rencontrent jamais. L'objectif du festival est de rassembler des groupes divers, en associant plusieurs disciplines, afin de créer un spectacle original et d'ouvrir les participants aux différents arts. Des ateliers de découverte et de pratique, destinés à tous les participants mais aussi au grand public, sont également accessibles, dans un objectif d'initiation. Le chant, en pratique individuelle ou en groupe, y trouve toute sa place. Depuis 2018, la fédération a créé son Choeur fédéral qui participe à de nombreux événements pour certains médiatisés.



OU



Épreuves



Représentation devant public

Être adhérent de la FSCF

Accessibilité*

Être adhérent de la FSCF

Tous

Niveau

Tous

Age

Tous

7+



Informations

Plus d'informations sur le chant à la FSCF : www.fscf.asso.fr/activites/chant-choral

Contact

chant@fscf.asso.fr

MANIFESTATIONS ET RASSEMBLEMENTS

Des rencontres sont organisées au niveau départemental et régional chaque année. Au niveau national, le chant participe au festival *Arts en fête* et aux Rencontres nationales artistiques et culturelles. Une manifestation a lieu chaque année, permettant aux artistes de présenter leur production à un large public, mais aussi d'initier ce dernier à leur pratique. Ces rencontres sont ouvertes à tous.

FORMATIONS FÉDÉRALES ET PROFESSIONNELLES

- S'approprier les bases de l'animation d'un groupe dans une activité artistique et culturelle
- Chef de chœur

STAGES DE PERFECTIONNEMENT TECHNIQUE

Des stages de perfectionnement technique à destination des pratiquants sont organisés aussi bien au niveau local qu'au niveau national pour les pratiquants souhaitant se perfectionner.

* Se reporter aux règlements fédéraux.

Danse



La danse est une activité physique qui met le corps en mouvement dans le temps et l'espace, une pratique artistique qui favorise l'expression des émotions et le développement de l'estime de soi. Discipline à la fois culturelle, artistique et sportive, la danse peut se pratiquer en individuel, en couple ou en groupe. La FSCF propose, sur le territoire national, tous types de danse : modern' jazz, hip-hop, danse contemporaine, danse de salon, danse classique, country, claquettes, etc.

APTITUDES DÉVELOPPÉES

- Coordination
- Souplesse
- Écoute
- Équilibre
- Sens du rythme
- Technique

MODES DE PRATIQUE

Rencontre, loisir

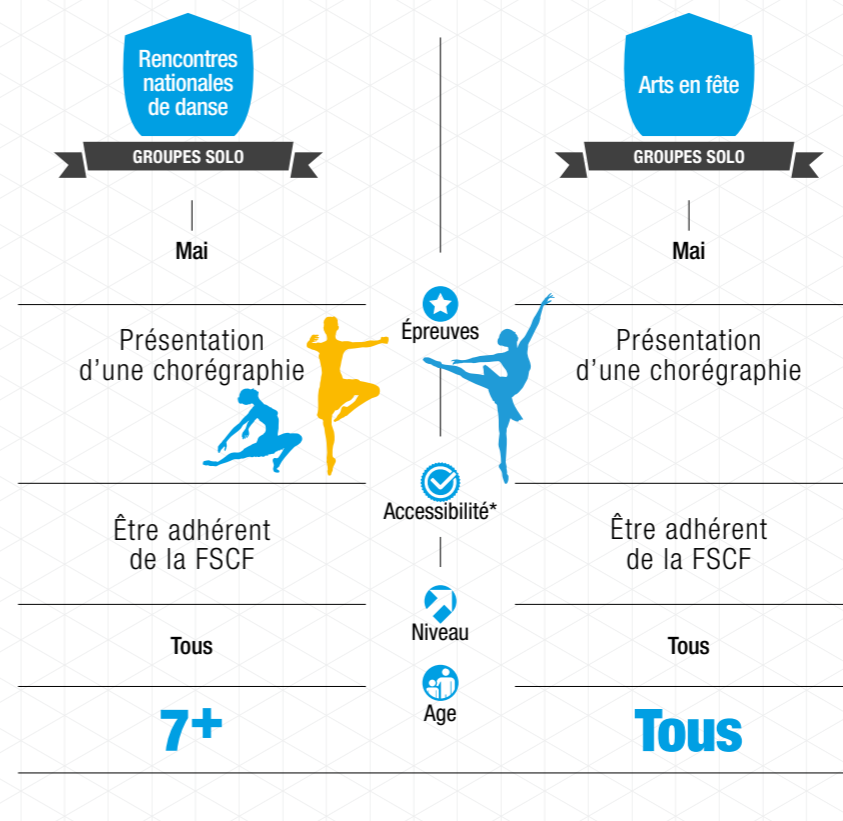
PUBLIC

Ouvert à tous, à partir de 6 ans.



LES + DE LA FSCF

A la FSCF, la pratique est amateur et accessible quel que soit le niveau. Les rencontres nationales sont organisées sans esprit de compétition. Si la finalité est la représentation du travail de toute l'année, elles proposent aussi la découverte d'autres styles, la possibilité d'améliorer sa technique, en étant guidé par des conseillers artistiques au fil des passages. Des ateliers complémentaires permettent l'initiation à de nouvelles formes de danse.



MANIFESTATIONS ET RASSEMBLEMENTS

Des rencontres interclubs, au niveau départemental et régional sont organisées chaque année. Elles sont ouvertes à tous les groupes à partir de 7 ans. La danse trouve également toute sa place dans le festival Arts en fête.

FORMATIONS FÉDÉRALES ET PROFESSIONNELLES

- S'approprier les bases de l'animation d'un groupe dans une activité artistique et culturelle
- Brevet d'animateur fédéral

STAGES DE PERFECTIONNEMENT TECHNIQUE

Des stages de perfectionnement technique à destination des pratiquants sont accessibles au niveau départemental et régional.



Informations

Plus d'informations sur la danse à la FSCF : www.fscf.asso.fr/activites/danse

Contact

danse@fscf.asso.fr

* Se reporter aux règlements fédéraux.

Musique



A la FSCF, il est possible de pratiquer en individuel des instruments à vent (trompette, saxophone, flûte, clairon, etc.), à cordes (guitare) ou de percussions (batterie, tambour, clavier). La pratique collective rassemble les différents musiciens en orchestre d'harmonie, orchestre de batterie-fanfare, orchestre de percussion, orchestre de musique de rue, etc.

APTITUDES DÉVELOPPÉES

- Coordination
- Écoute
- Sens du rythme
- Technicité
- Dextérité

MODES DE PRATIQUE

Concours, rencontre, loisir

CATÉGORIE

➤ Intergénérationnel

PUBLIC

Ouvert à tous, à partir de 6 ans.

Partage
Ouverture

Mémoire Solidarité

Concentration



LES + DE LA FSCF

A la FSCF, la pratique est amateur, mais pour les meilleurs, la qualité des prestations n'en est pas moins impressionnante.

Le saviez-vous ? Historiquement, les cliques accompagnaient les manifestations gymniques, autant pour les mouvements dans les stades que pour les défilés dans la rue. De nos jours, à lieu à chaque rencontre de musique un défilé dans les rues de la ville hôte. La qualité musicale y a autant d'importance que l'habit et la prestation visuelle. Un spectacle à ne pas rater !



Mai
Juin

Formation musicale (en indiv)
Morceaux imposés
Morceaux au choix

Épreuves

Accessibilité*

Être adhérent de la FSCF

Tous

6+



Mai

Représentation



Niveau

Age

Être adhérent de la FSCF

Tous

Tous

MANIFESTATIONS ET RASSEMBLEMENTS

En plus des Grands Prix Nationaux de musique, des rencontres interclubs, départementales, régionales et nationales sont organisées chaque année. Elles sont ouvertes à tous.

STAGES DE PERFECTIONNEMENT TECHNIQUE

Des stages de perfectionnement technique à destination des pratiquants sont organisés au niveau départemental et régional.

FORMATIONS FÉDÉRALES ET PROFESSIONNELLES

S'approprier les bases de l'animation d'un groupe dans une activité artistique et culturelle.



Informations

Plus d'informations sur la musique à la FSCF :
www.fscf.asso.fr/activites/musique

* Se reporter aux règlements fédéraux.

Contact

musique@fscf.asso.fr

Théâtre



La pratique du théâtre amateur à la FSCF s'illustre par une centaine de troupes reliant toutes les régions de l'hexagone. Qu'il s'agisse de slam, d'improvisation, de comédie ou de théâtre de rue, cette activité, aux genres variés initie le pratiquant au jeu d'acteur et suscite parfois l'écriture, la création ou des vocations scénographiques.



APTITUDES DÉVELOPPÉES

- Écoute
- Mémorisation
- Gestion de la voix
- Repères dans l'espace

MODES DE PRATIQUE

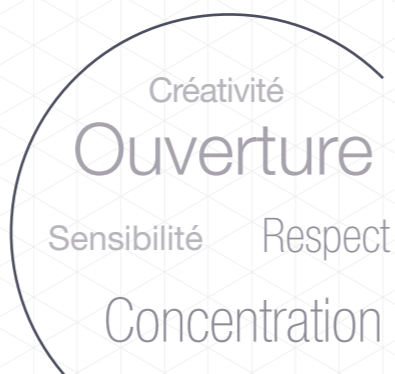
Rencontre, loisir

CATÉGORIES

Avant 7 ans, pas de catégorie.
 ➤ **Enfant** : 7 à 12 ans
 ➤ **Jeune** : 13 à 16 ans
 ➤ **Senior** : 17 ans et +
 Ces catégories ne sont pas figées, et les groupes peuvent être mélangés lors des manifestations notamment.

PUBLIC

Ouvert à tous, à partir de 6 ans.



LES + DE LA FSCF

La FSCF a créé le festival *Arts en fête*, qui met en avant le fait que tout peut se mêler : l'artistique et le culturel peuvent aussi se retrouver dans les pratiques sportives. En effet, les activités ont souvent leurs propres manifestations nationales et certaines disciplines ne se rencontrent jamais. L'objectif du festival est de rassembler des groupes divers, en associant plusieurs disciplines, afin de créer un spectacle original et d'ouvrir les participants aux différents arts. Des ateliers de découverte et de pratique, destinés à tous les participants mais aussi au grand public, sont également accessibles, dans un objectif d'initiation. Le théâtre y trouve bien sûr toute sa place.



Mai

Présentation de sketches ou de pièces



Être adhérent de la FSCF

Tous

Tous

OU



Mai
Juin

Présentation de pièces



Être adhérent de la FSCF

Tous

7+

Épreuves

Accessibilité*

Niveau

Age

MANIFESTATIONS ET RASSEMBLEMENTS

Des rencontres interclubs, départementales, régionales sont organisées. Au niveau national, l'activité théâtre participe au festival *Arts en fête* et aux Rencontres nationales artistiques et culturelles. Une manifestation a lieu chaque année, permettant aux artistes de présenter leur production à un large public, mais aussi d'initier ce dernier à leur pratique.

FORMATIONS FÉDÉRALES ET PROFESSIONNELLES

S'approprier les bases de l'animation d'un groupe dans une activité artistique et culturelle.

STAGES DE PERFECTIONNEMENT TECHNIQUE

Des stages de perfectionnement technique à destination des pratiquants sont organisés au niveau départemental et régional.



Informations

Plus d'informations sur le théâtre à la FSCF : www.fscf.asso.fr/activites/theatre

* Se reporter aux règlements fédéraux.

Contact

theatre@fscf.asso.fr



ACTIVITÉS
ÉDUCATIVES ET D'ANIMATION



- 15%*

dimasport.fr/dimakid
avec le code **HAPPYKID**



Fabriqué en France
par **DIMASPORT**
Equipements sportifs

Tél. : 01 64 40 05 70 - Fax : 01 64 40 00 37 - www.dimasport.fr - info@dimasport.fr

LES ACTIVITÉS ÉDUCATIVES ET D'ANIMATION DE LA FSCF

Développement personnel, autonomie, lien social.

Les activités éducatives et d'animation développées à la FSCF ont pour objectif d'encourager le développement personnel, l'autonomie, l'esprit d'initiative et la création de lien social. Outre les activités ludiques, périscolaires, d'éveil ou l'aide aux devoirs, ce secteur regroupe les initiatives lancées au sein d'associations ou structures FSCF, favorisant des ponts entre plusieurs sections d'activités et/ou générations et qui permettent à différents publics de se rencontrer autour d'ateliers partagés.

ÉVEIL DE L'ENFANT

- éveil des premiers pas
- éveil à la multiactivité

INFORMATIQUE

SOCIO-CULTURELLES

- belote
- scrabble
- échecs

SOCIO-ÉDUCATIVES

- activités périscolaires
- aide aux devoirs

VACANCES ET LOISIRS ÉDUCATIFS

- accueils de loisirs
- séjours de vacances

La liste n'est pas exhaustive, et en constante évolution en fonction des nouveaux besoins exprimés par les publics et les initiatives émergentes.

Éveil de l'enfant



L'Éveil de l'enfant, créé par la FSCF, est un concept basé sur la multiactivité qui exclue toute pratique spécialisée pour l'enfant, jusqu'à l'âge de 6 ans. Allant des prémices de la marche à l'acquisition d'habiletés motrices de base, les différentes activités pratiquées permettent à l'enfant de prendre conscience de ses possibilités corporelles, artistiques, affectives, sociales et de s'exprimer avec beaucoup de plaisir. L'Éveil est basé sur une démarche éducative centrée sur les besoins de l'enfant, ayant pour objectif son développement global.



APTITUDES DÉVELOPPÉES

- Capacités motrices
- Coordination et adresse
- Équilibre
- Latéralisation

MODES DE PRATIQUE

Loisir, rencontre

CATÉGORIES

- De 6 mois à 2 ans : L'éveil des premiers pas
- De 3 à 6 ans : L'éveil physique par la multiactivité

PUBLIC

Enfants de 6 mois à 6 ans

Ouverture
Autonomie
 Sociabilisation Solidarité
 Estime de soi



LES + DE LA FSCF

La FSCF prône la non-spécialisation précoce, à savoir l'importance pour un enfant de moins de 6 ans de pratiquer diverses activités favorisant son développement global. Il a été identifié, en effet, que la multiactivité permet un développement corporel harmonieux plus global à tout point de vue, et que la pratique précoce d'une seule activité chez l'enfant est source de risque de blessures à répétition chez le sportif à l'adolescence et à l'âge adulte.

L'approche éducative et la multitude des activités permettent le développement d'acquis moteurs, propices par la suite à la pratique de toute autre activité sportive.

Les séquences consacrées à l'éveil des sens pourront permettre de révéler chez certains enfants, des aptitudes ou une attirance pour les activités artistiques ou culturelles.

Les apprentissages sont nombreux et permettent une évolution globale : créativité, socialisation, coopération, curiosité, épanouissement, estime de soi, habileté motrice, etc.



FORMATIONS FÉDÉRALES ET PROFESSIONNELLES

- Animateur fédéral
- Animateur expert : éveil des premiers pas
- Animateur spécialisé



Informations

Plus d'informations sur l'Éveil de l'enfant à la FSCF : www.fscf.asso.fr/activites/eveil-de-lenfant

Contact

eveil@fscf.asso.fr



ACTIVITÉS
SPORTIVES

**CASAL
SPORT**



PROFITEZ DE L'OFFRE
avec votre licence FSCF

-15%

AVEC LE CODE PROMO

FSCF15

SUIVEZ-NOUS SUR :



CASALSPORT.COM

Voir les conditions sur la page partenaire du site FSCF
<https://www.fscf.asso.fr/partenaires/casal-sport>

LES ACTIVITÉS SPORTIVES DE LA FSCF

Performance, détente et échange

Les activités sportives de la fédération sont les plus représentées sur le territoire national. Elles sont variées, allant de la marche nordique au twirling en passant par le tir à l'arc. Elles peuvent être pratiquées en compétition, en loisir ou en initiation. Lors des formations d'animateur, une grande attention est certes portée à l'importance de la technique, qui permet à chaque individu d'être au plus haut de sa performance en toute sécurité. Mais, si le résultat reste important pour le compétiteur, son association et son entraîneur, l'accent est mis principalement par le formateur sur l'apport éducatif de la pratique : participation à la vie de l'association et de la société dans son ensemble, respect de l'autre, etc. Le collectif est toujours valorisé, notamment lors des rencontres fédérales. C'est la marque FSCF, une expérience unique.

GROUPES D'ACTIVITÉS ET ACTIVITÉS SPORTIVES PROPOSÉES À LA FSCF

AQUATIQUES

- ↳ natation sportive,
- ↳ natation synchronisée
- ↳ gymnastique aquatique
- ↳ water-polo
- ↳ jardin d'eau

PLEINE NATURE

- ↳ randonnée pédestre
- ↳ marche nordique
- ↳ ski
- ↳ snowboard
- ↳ vélo tout chemin

SPORTS DE COMBAT ET ARTS MARTIAUX

- ↳ judo
- ↳ karaté
- ↳ boxe
- ↳ capoeira
- ↳ taekwondo

ATHLÉTIQUES

- ↳ athlétisme
- ↳ course sur route
- ↳ cyclisme
- ↳ décathlon moderne
- ↳ triathlon

GYM FORM'

- ↳ détente
- ↳ tonic
- ↳ danse

SPORTS DE PRÉCISION

- ↳ tir à l'arc
- ↳ tir sportif
- ↳ boules lyonnaises
- ↳ escrime

GYMNIQUES ET D'EXPRESSION

- ↳ gymnastique féminine et masculine
- ↳ gymnastique rythmique et sportive
- ↳ twirling
- ↳ trampoline

SPORTS COLLECTIFS

- ↳ basket-ball
- ↳ football
- ↳ handball
- ↳ volleyball
- ↳ rugby

SPORTS DE RAQUETTE

- ↳ tennis de table
- ↳ tennis
- ↳ badminton

La liste n'est pas exhaustive, et en constante évolution en fonction des nouvelles pratiques et du développement du secteur sportif.

Activités aquatiques



Les activités aquatiques au sein de la FSCF sont diverses et variées : natation sportive, aquagym, water-polo et natation artistique, jardin d'eau. C'est la natation sportive qui est majoritairement proposée au sein des associations affiliées. Elle permet l'apprentissage des différents types de nages (brasse, nage libre, dos, papillon).



APTITUDES DÉVELOPPÉES

- Coordination
- Respiration
- Endurance
- Équilibre

MODES DE PRATIQUE

Compétition : natation sportive
Loisir : natation sportive, water-polo, natation artistique, jardin d'eau, aquagym

CATÉGORIES

- Avant 10 ans, pas de catégorie définie.
- Poussin : 10 à 11 ans
 - Benjamin : 12 à 13 ans
 - Minime : 14 à 15 ans
 - Cadet : 16 à 17 ans
 - Junior : 18 à 20 ans
 - Senior : 21 à 31 ans
 - Vétéran : 32 ans et plus

PUBLIC

Ouvert à tous, à partir de 6 ans



LES + DE LA FSCF

Lors des championnats, une activité différente de la natation sportive est proposée : aquagym géant, relais spéciaux, sauvetage, natation artistique, au choix. Cette nouvelle approche permet aux nageurs de compétition d'aborder d'autres sports aquatiques.

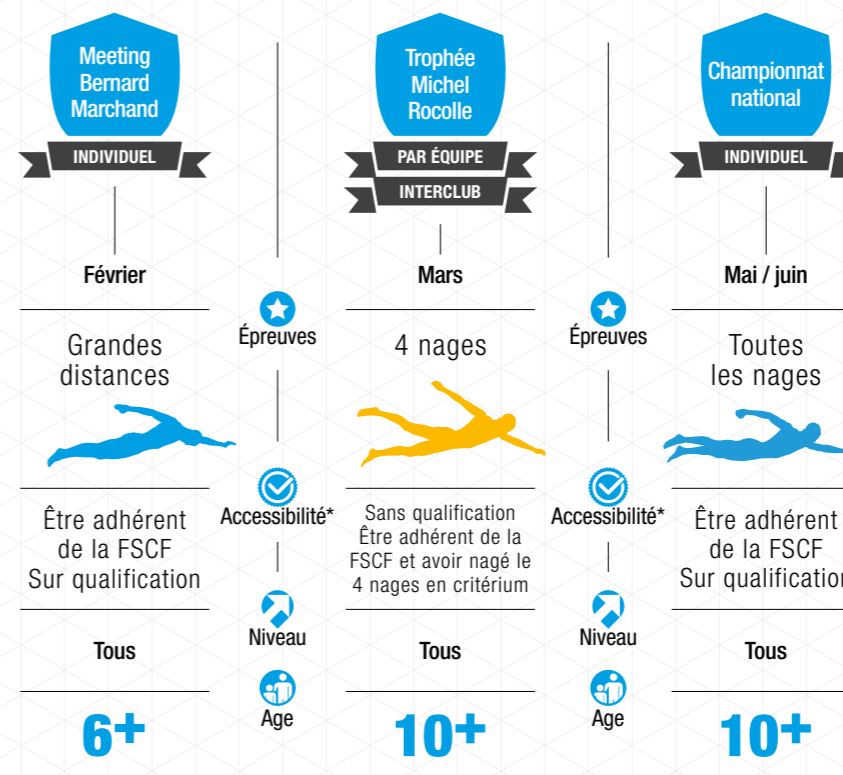
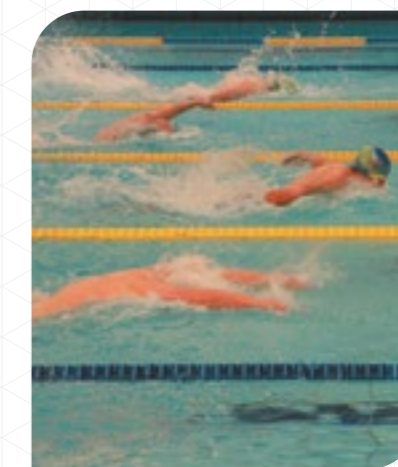
Egalement, les compétitions mélangent toutes les catégories. En critérium par exemple, un jeune de 10 ans peut nager à côté d'un adulte de 60 ans, ceci pour favoriser la cohésion et la rencontre entre les générations.

MANIFESTATIONS ET RASSEMBLEMENTS

En natation sportive, de nombreuses compétitions sont organisées au niveau régional et national. Les compétitions sont individuelles mais aussi collectives, au travers d'un système de points attribués aux équipes. Cela permet de donner une cohésion de groupe à cette pratique de nature individuelle.

FORMATIONS FÉDÉRALES ET PROFESSIONNELLES

Qualification surveillant de baignade pour les accueils collectifs de mineurs.



Informations

Plus d'informations sur les activités aquatiques à la FSCF : www.fscf.asso.fr/activites/aquatiques

Contact

aquatiques@fscf.asso.fr

* Se reporter aux règlements fédéraux.

Arts Martiaux et sports de combat



À la FSCF, les arts martiaux et sports de combat regroupent 25 disciplines. Aucune d'entre-elles ne conduit au KO. Les pratiques se font dans le respect des personnes et des disciplines sans aucune distinction, avec, conformément au projet éducatif de la fédération, ouverture d'esprit, convivialité, et préservation des valeurs humanistes et morales du sport et de la FSCF.

APTITUDES DÉVELOPPÉES

- Adresse et coordination
- Force
- Rapidité
- Souplesse

MODES DE PRATIQUE

Compétition, loisir : judo, tae kwon do, karaté, aikido, yoseikan budo, pencak silat, nihon tai jitsu, self-défense, tai chi chuan, viet vo dao, ju jitsu, kempo kaï, kung fu, boxe, etc.

PUBLIC

Ouvert à tous, à partir de 6 ans.

CATÉGORIES

De benjamin à vétéran, dépendant des activités

Tactique et stratégie
Respect
 Maîtrise de soi Anticipation
 Prise de décision



LES + DE LA FSCF

La plupart de ces activités se pratiquent sous forme de mixité, dans un souci de rencontres intergénérationnelles, sans limite d'âge, tout autant en loisirs qu'en compétition. La finalité principale est le développement de la personne où chacun s'exprime à son meilleur niveau. La convivialité entre les pratiquants met en avant les valeurs communes des arts martiaux et sports de combat, ainsi que le partage des pratiques.

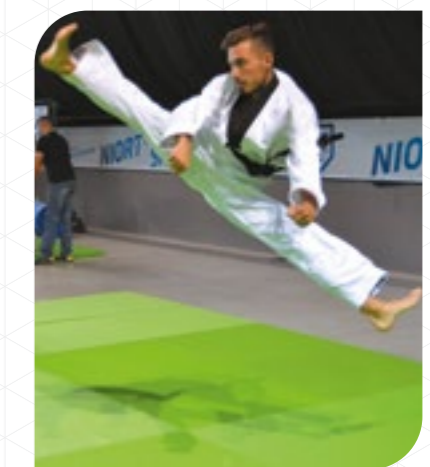
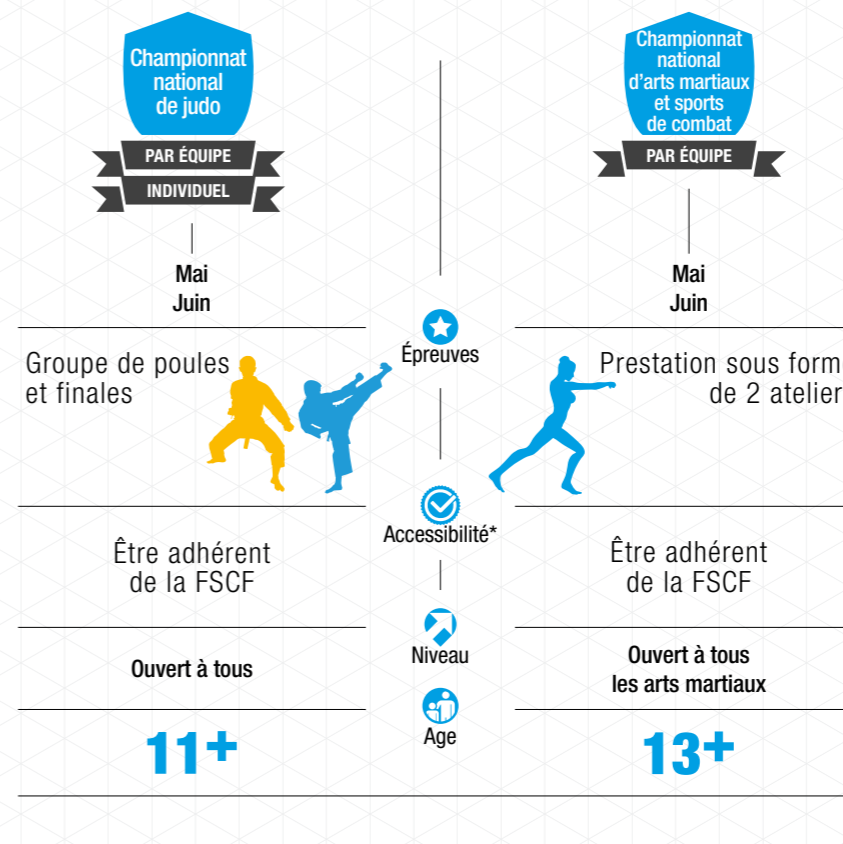
À cet effet, les rencontres et les stages par discipline ou inter-activités font la spécificité de la démarche de la fédération.

MANIFESTATIONS ET RASSEMBLEMENTS

Les compétitions et les rencontres organisées chaque année au niveau régional et national sont ouvertes à tous sans qualification ou degré.

FORMATIONS FÉDÉRALES ET PROFESSIONNELLES

- Animateur fédéral
- Animateur expert
- Certificat de qualification professionnelle animateur de loisir sportif, mention jeux sportifs, jeux d'opposition



Informations

Plus d'informations sur les arts martiaux et sports de combat à la FSCF : www.fscf.asso.fr/activites/sports-de-combat-et-arts-martiaux

Contact

artsmartiaux@fscf.asso.fr

* Se reporter aux règlements fédéraux.

Sports de boules



Les sports de boules à la FSCF comprennent plusieurs formes, règles et cadres de jeu. La boule lyonnaise est pratiquée en loisirs et compétition depuis 1948, la pétanque, le jeu provençal, la raffa volo et la boule de fort en loisir.

Deux équipes d'un même nombre de joueurs s'affrontent en simple, double, triple, la quadrette est spécifique à la lyonnaise. La durée des parties est limitée dans le temps ou au premier à 13 points.



APTITUDES DÉVELOPPÉES

- Coordination et adresse
- Précision
- Coordination
- Équilibre
- Technicité

MODES DE PRATIQUE

Rencontre, loisir, compétition

CATÉGORIES

- Avant 8 ans, pas de catégorie définie.
- Jeune : 8 à 18 ans
- Adulte
- Vétérane

PUBLIC

Ouvert à tous, à partir de 6 ans.

Tactique
Respect
Coopération Mémoire
Concentration



LES + DE LA FSCF

Plus que le résultat, les marqueurs principaux de la FSCF sont la convivialité et le respect mutuel.

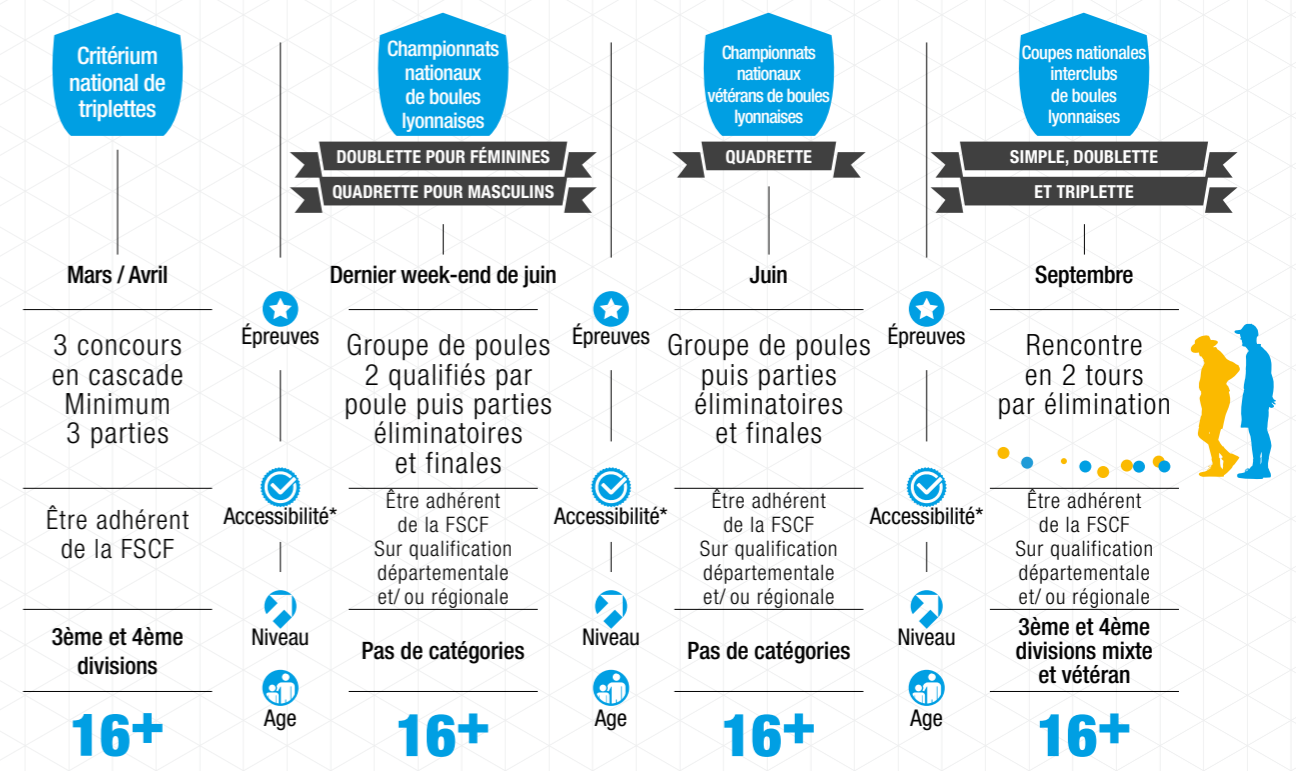
Lors des championnats, des activités annexes sont réservées aux accompagnants : visites, randonnées, exposition, démonstration ou initiation.

Cette démarche permet aux familles de se déplacer ensemble le temps d'un week-end.

La coupe nationale interclubs comporte une catégorie mixte, et le jeu en triplette est une spécificité FSCF pour ce qui concerne la lyonnaise.

MANIFESTATIONS ET RASSEMBLEMENTS

Plusieurs compétitions interclubs, départementales, régionales et nationales sont organisées chaque année. Elles sont ouvertes à tous. Le championnat national est accessible sur qualification départementale.



Informations

Plus d'informations sur les sports de boules à la FSCF : www.fscf.asso.fr/activites/boules

Contact

boules@fscf.asso.fr

* Se reporter aux règlements fédéraux.

Activités de remise en forme et d'entretien



Les activités de remise en forme et d'entretien regroupent un ensemble d'activités permettant au pratiquant d'améliorer sa condition physique. À la FSCF, une multitude de techniques sont utilisées dans un seul et même concept, la Gym Form', qui est proposée au sein des associations. Plutôt toniques ou de détente, les activités supports sont adaptées en termes de mouvements et d'intensité en fonction du public et pour être accessibles à tous, dans un souci de bien-être global de la personne.

APTITUDES DÉVELOPPÉES

- Coordination
- Endurance
- Équilibre
- Force
- Souplesse
- Vitalité

MODE DE PRATIQUE

Loisir

PUBLIC

Ouvert à tous, à partir de 16 ans.

Partage
Ouverture
Estime de soi Respect
Solidarité



LES + DE LA FSCF

Gym Détente, Gym form' Détente... si la Gym Form' a eu de nombreuses appellations depuis sa naissance, elle n'en est pas moins un concept spécifique créé dès 1971 par la fédération pour le bien-être de ses adhérents.

La Gym Form' regroupe des techniques d'entretien permettant d'activer, dans un esprit convivial, l'ensemble des groupes musculaires et le système cardio-pulmonaire pour une remise ou un maintien en forme. Les exercices sont réalisés de manière variée, en musique, en groupe, avec l'aide de petit matériel, mais surtout dans le respect de chacun et avec une attention individualisée portée à chaque pratiquant.

Afin de s'adapter à tous les publics, la Gym Form' se décline en 3 tendances qui permettent de proposer différentes activités physiques :

- La Gym Form' Tonic
- La Gym Form' Détente
- La Gym Form' Danse

A venir découvrir absolument !



FORMATIONS FÉDÉRALES ET PROFESSIONNELLES

- Brevet d'animateur fédéral
- Certificat de qualification professionnelle Animateur de loisir sportif, mention activités gymniques d'entretien et d'expression
- Brevet professionnel de la jeunesse, de l'éducation populaire et du sport, mention activités physiques pour tous



Informations

Plus d'informations sur les activités de remise en forme et d'entretien à la FSCF : www.fscf.asso.fr/activites/gym-form

Contact

gymform@fscf.asso.fr

Activités de pleine nature



Les activités de pleine nature proposées à la FSCF sont diverses et variées. Elles regroupent la randonnée pédestre, la marche nordique, les raquettes à neige, le vélo tout chemin. De plus en plus prisées, elles ne manquent pas d'atouts ! Elles associent l'effort physique à la découverte de paysages urbains ou ruraux, dans un esprit d'échange, de partage et de convivialité. Pratiquées dans divers environnements, elles permettent d'aborder également différentes thématiques telles que l'orientation ou le patrimoine culturel.



APTITUDES DÉVELOPPÉES

- Coordination et adresse
- Équilibre
- Capacités motrices
- Eveil des sens

MODE DE PRATIQUE

Loisir, rencontre

PUBLIC

Ouvert à tous, à partir de 6 ans.

Respect
Autonomie
 Responsabilité Solidarité
 Ouverture



LES + DE LA FSCF

Chaque année au moment du congrès fédéral, ceux que l'on nomme *Les Givrés du Pays-de-Savoie* relient, en tandem et en relais, le lieu de l'ancien congrès à celui du congrès de l'année en cours. Lors de leur périple, ces aventuriers sont accueillis par les associations FSCF qui se trouvent sur leur chemin : partage de repas et d'expérience, toutes les occasions sont bonnes pour de nouvelles rencontres !



Mai
Juin

Épreuves



Parcours

Accessibilité*

Être adhérent de la FSCF

Niveau

Tous

Age

6+



MANIFESTATIONS ET RASSEMBLEMENTS

Différentes rencontres et événements locaux ou régionaux sont organisés chaque année à travers toute la France : rencontres raquettes à neige, rencontres initiation photo-rando-nature, Rand 'Orientation "Tournesol", marche tous publics, etc. Les rencontres nationales des randonnées et activités de pleine nature se déroulent chaque année pendant le week-end de Pentecôte.

FORMATIONS FÉDÉRALES ET PROFESSIONNELLES

- animateur fédéral : Randonnée pédestre – Marche nordique – Vélo tout chemin
- animateur expert / spécialisation sport santé
- Certificat de qualification professionnelle animateur de loisir sportif, mention activités de randonnée, de proximité et d'orientation
- Brevet professionnel de la jeunesse, de l'éducation populaire et du sport, mention activités physiques pour tous



Informations

Plus d'informations sur les activités de pleine nature à la FSCF : www.fscf.asso.fr/pleinenature

Contact

pleinenature@fscf.asso.fr

* Se reporter aux règlements fédéraux.

Basket-ball



Doit-on présenter le basket-ball ? En France, le basket-ball a été développé dans les patronages. Ce sport collectif de ballon se joue exclusivement à la main. Il oppose deux équipes de trois ou cinq joueurs qui ont pour objectif de marquer dans le panier adverse.



APTITUDES DÉVELOPPÉES

- Endurance
- Vitesse / Agilité
- Coordination et adresse
- Détermination

MODES DE PRATIQUE

Compétition, loisir

PUBLIC

Ouvert à tous, à partir de 6 ans.

CATÉGORIES

- Baby : 6/7 ans
- Mini-poussin : moins de 9 ans (U9)
- Poussin : moins de 11 ans (U11)
- Benjamin : moins de 13 ans (U13)
- Minime : moins de 15 ans (U15)
- Cadet : moins de 18 ans (U18)
- Espoir : moins de 23 ans (U23)
- Senior à partir de 20 ans
- Vétéran masculin : plus de 35 ans
- Vétéran féminine : plus de 30 ans

Solidarité

Sens du collectif Mémoire

Concentration



LES + DE LA FSCF

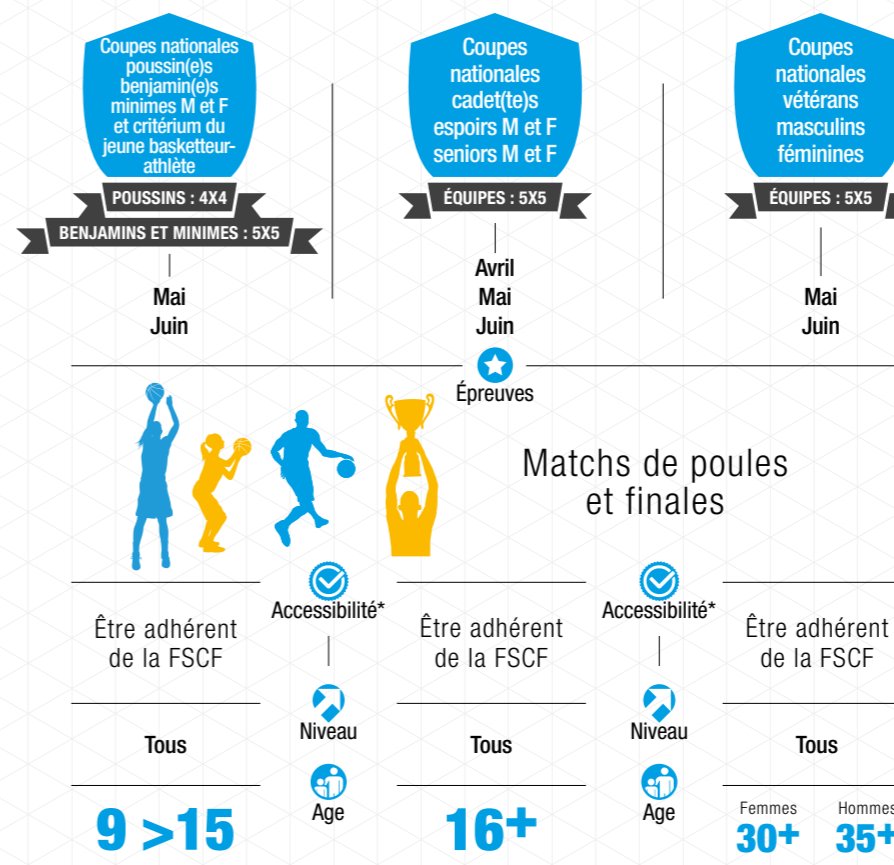
La fédération met en place, pour les jeunes de 8 à 15 ans, le critérium du jeune basketteur (ou basketteuse) - athlète, qui inclut différentes épreuves techniques de basket et d'athlétisme. Spécifique à la FSCF, l'addition de ces deux sports est la valeur ajoutée qui amène le jeune à s'entraîner dans deux disciplines complémentaires.

MANIFESTATIONS ET RASSEMBLEMENTS

Des rencontres interclubs, départementales, régionales et nationales sont organisées chaque année. Elles sont ouvertes aux licenciés FSCF à partir de 9 ans. Les équipes peuvent être mixtes jusqu'à 13 ans.

FORMATIONS FÉDÉRALES ET PROFESSIONNELLES

- Certificat de qualification professionnelle animateur de loisir sportif, mention jeux sportifs, jeux d'opposition
- Brevet professionnel de la jeunesse, de l'éducation populaire et du sport, mention activités physiques pour tous



Informations

Plus d'informations sur le basket-ball à la FSCF : www.fscf.asso.fr/activites/basket

Contact

basketball@fscf.asso.fr

* Se reporter aux règlements fédéraux.

Football



On ne présente plus le football ! Sport collectif de balle qui se joue au pied, il oppose deux équipes qui ont pour objectif de marquer dans le but adverse. À la FSCF, il est également possible de pratiquer le football en marchant ou le futsal, des activités bien distinctes, puisque l'interdiction de courir ou la taille du terrain induisent une dépense physique différente, même si les règles du jeu sont très similaires.



APTITUDES DÉVELOPPÉES

- Maîtrise technique
- Endurance
- Tactique
- Force

MODES DE PRATIQUE

Compétition : Football
Loisir : Football, football en marchant, futsal

CATÉGORIES

- Avant 8 ans, pas de catégorie définie.
- U9 : 8 à 9 ans
 - U11 : 10 à 11 ans
 - U13 : 12 à 13 ans
 - U15 : 14 à 15 ans
 - U17 : 16 à 17 ans
 - Senior : 18 à 34 ans
 - Vétéran : à partir de 35 ans

PUBLIC

Ouvert à tous, à partir de 6 ans.



LES + DE LA FSCF

Lors des finales nationales, à l'issue de chaque match, l'arbitre évalue les deux équipes sur leur sportivité et leur fair-play. C'est le trophée du fair-play FSCF !

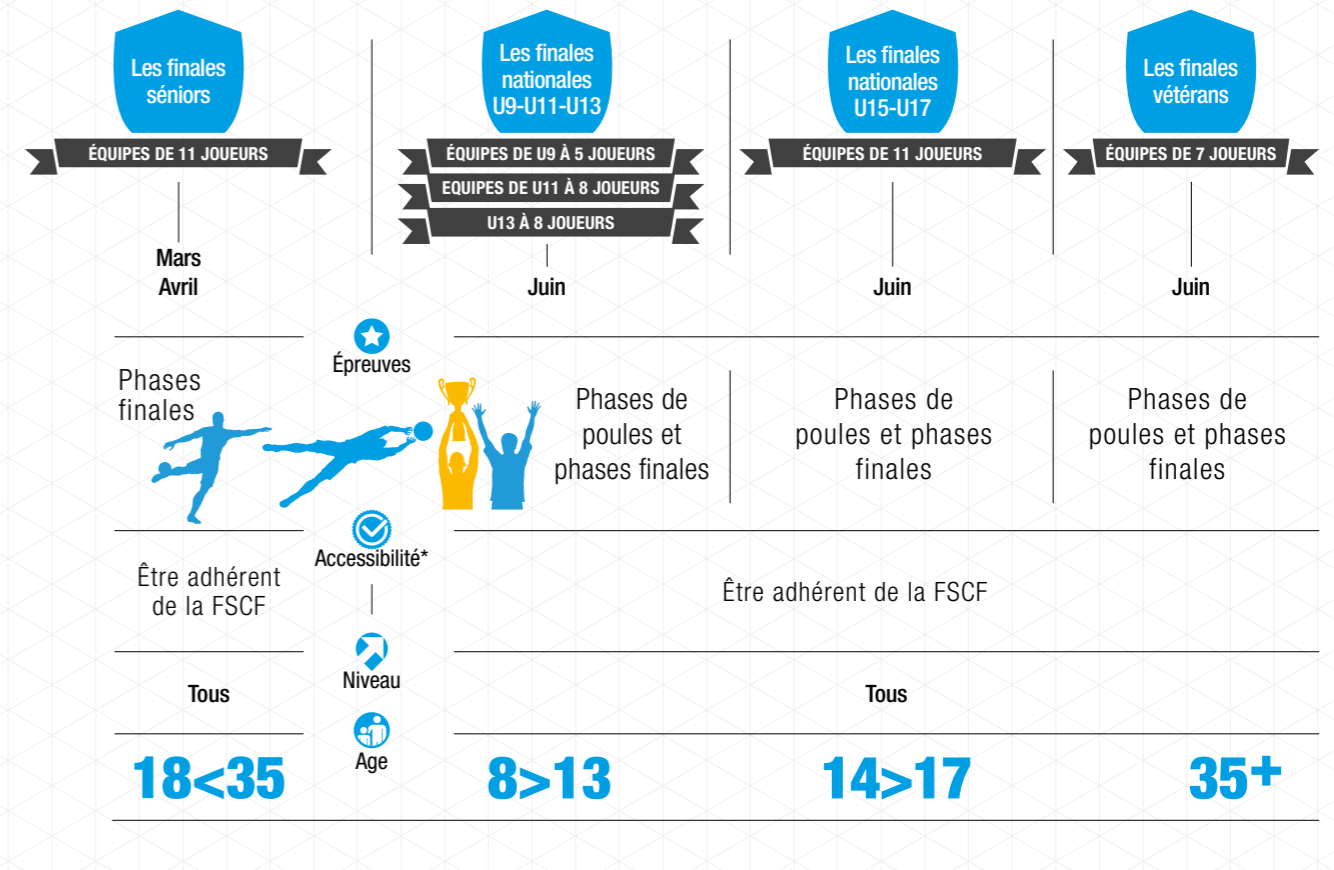
Cette action auprès des plus jeunes a pour but l'apprentissage du respect de l'arbitre et de l'adversaire, l'acceptation de l'autre. La notion de pratique sportive avec un état d'esprit positif est ainsi valorisée, que la rencontre se termine par une victoire ou non.

MANIFESTATIONS ET RASSEMBLEMENTS

Plusieurs compétitions, des championnats tout au long de la saison aux finales nationales sont organisées chaque année, et sont accessibles à tous.

FORMATIONS FÉDÉRALES ET PROFESSIONNELLES

- Certificat de qualification professionnelle animateur de loisir sportif, mention jeux sportifs, jeux d'opposition
- Brevet professionnel de la jeunesse, de l'éducation populaire et du sport, mention activités physiques pour tous



Informations

Plus d'informations sur le football à la FSCF : www.fscf.asso.fr/activites/football

Contact

football@fscf.asso.fr

* Se reporter aux règlements fédéraux.

Gymnastique féminine



La gymnastique féminine est un sport individuel et d'équipe (spécificité FSCF - le mouvement d'ensemble) qui consiste à enchaîner des mouvements acrobatiques sur quatre agrès (barres asymétriques, poutre, sol et table de saut), tout en mettant l'accent sur la dimension artistique.

C'est une activité acrobatique complète qui se réfère à un code de pointage spécifique et précis.

APTITUDES DÉVELOPPÉES

- Souplesse
- Équilibre
- Repères dans l'espace
- Force
- Synchronisation et coordination
- Prise de risque

MODES DE PRATIQUE

Compétition, loisir

CATÉGORIES

- Poussine : 6 à 10 ans
- Jeunesse : 11 à 14 ans
- Aînée : 15 ans et plus

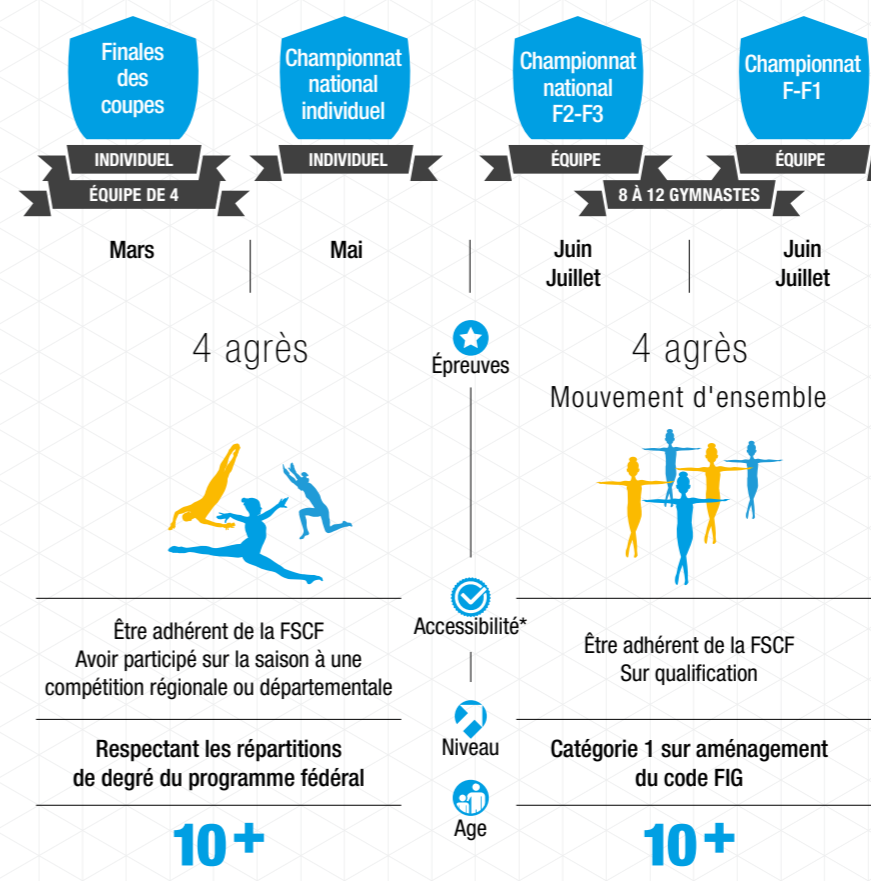
PUBLIC

Féminin, à partir de 6 ans.



LES + DE LA FSCF

À la FSCF, les compétitions sont accessibles à tous quel que soit le niveau de pratique, de la rencontre interclub aux rassemblements nationaux. Elles favorisent la cohésion, et sont organisées, au-delà de la compétition, autour de temps de fête et d'animation, de défilés, d'échanges et du mouvement d'ensemble, regroupant toutes les équipes. Participer à un championnat national FSCF, est, à tous les niveaux de performance, une expérience unique et une aventure humaine riche à vivre absolument !



Informations

Plus d'informations sur la gymnastique féminine à la FSCF : www.fscf.asso.fr/activites/gymnastique-feminine

* Se reporter aux règlements fédéraux.

MANIFESTATIONS ET RASSEMBLEMENTS

À la FSCF, les compétitions sont essentiellement par équipe, au travers d'une addition des points par gymnaste. Cela permet de créer une cohésion de groupe à cette pratique de nature individuelle. Pour celles qui le souhaitent, il existe également des compétitions en individuel.

Des rencontres interclubs, départementales et régionales sont organisées. Au niveau national, les pratiquantes en compétition sont jugées à partir de 10 ans sur la présentation de programmes imposés et évolutifs, selon leur niveau (du 1^{er} au 6^{ème} degrés, ou libre), permettant à chaque groupe ou individu de participer selon son âge et ses capacités.

FORMATIONS FÉDÉRALES ET PROFESSIONNELLES

- Animateur fédéral
- Animateur spécifique / expert
- Juge
- Brevet professionnel de la jeunesse, de l'éducation populaire et du sport, mention activités gymniques

STAGES DE PERFECTIONNEMENT TECHNIQUE

Pour les pratiquantes souhaitant se perfectionner dans l'activité, des stages sont organisés du niveau local au national.

Contact

gymnastique.feminine@fscf.asso.fr

Gymnastique masculine



La gymnastique masculine est un sport individuel et d'équipe (spécificité FSCF - la production fédérale) qui consiste à enchaîner des mouvements acrobatiques sur six agrès (sol, cheval d'arçon, anneaux, table de saut, barres parallèles et barre fixe) tout en mettant l'accent sur la dimension artistique.

C'est une activité acrobatique complète qui suit un code de pointage spécifique et précis.



APTITUDES DÉVELOPPÉES

- Force
- Puissance
- Souplesse
- Agilité
- Prise de risque

CATÉGORIES

- Jeune Poussin : 6 à 8 ans
- Pupille : 9 à 14 ans
- Adulte : 15 ans et plus

En compétition individuelle, les catégories sont modifiées :

- Poussin : 9 et 10 ans
- Benjamin : 11 et 12 ans
- Minime : 13 et 14 ans
- Cadet : 15 et 16 ans
- Junior : 17 et 18 ans
- Senior : 19 à 30 ans
- Vétéran : 30 ans et plus

MODES DE PRATIQUE

Compétition, loisir

PUBLIC

Masculin, à partir de 6 ans.



LES + DE LA FSCF

Amener chacun à son maximum, telle est la façon dont est pratiquée la gymnastique à la FSCF. Organisées dans un esprit de bienveillance et de respect, les manifestations permettent la rencontre à tous les échelons, du local au national, quel que soit le niveau de pratique. Dans ce même esprit, les Coupes Nationales Interclubs font participer dans la même équipe plusieurs générations. Le partage d'expérience, le mélange des âges et des niveaux de performance en font des moments uniques riches pour chaque participant.

MANIFESTATIONS ET RASSEMBLEMENTS

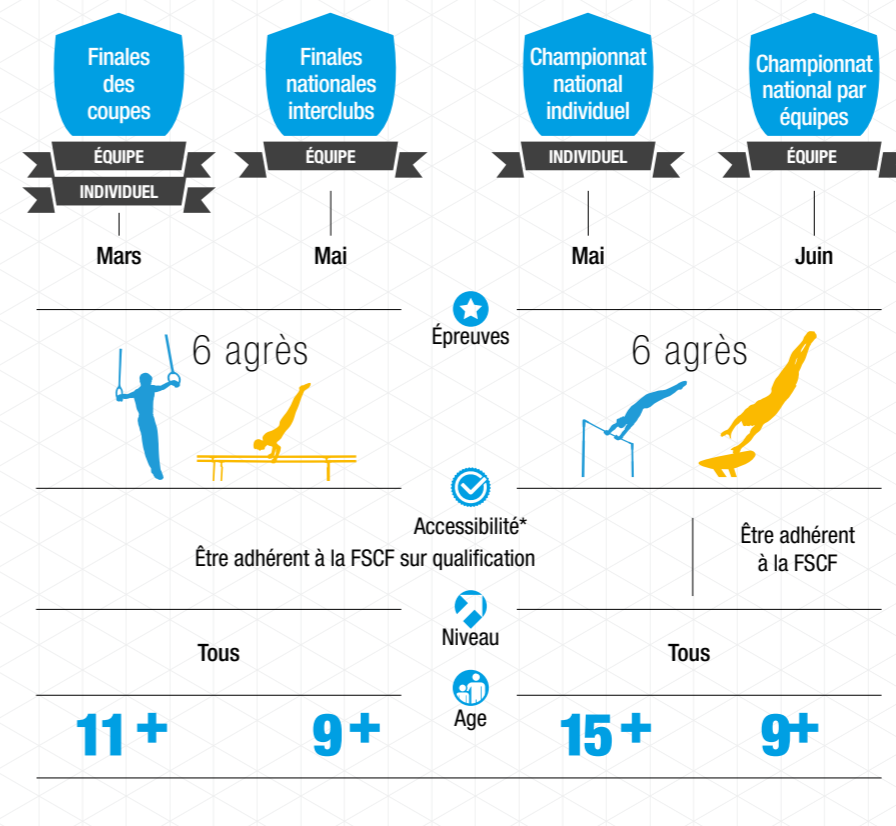
À la FSCF, les compétitions sont essentiellement par équipe, au travers d'une addition des points par gymnaste. Cela permet de créer une cohésion de groupe à cette pratique de nature individuelle. Pour ceux qui le souhaitent, il existe également des compétitions en individuel. Des rencontres et/ou compétitions locales, départementales et régionales sont organisées. Au niveau national, les pratiquants en compétition sont jugés à partir de 9 ans sur la présentation de programmes imposés et évolutifs, selon leur niveau (du 1^{er} au 5^{ème} degré, ou libre), permettant à chaque groupe ou individu de participer selon son âge et ses capacités.

FORMATIONS FÉDÉRALES ET PROFESSIONNELLES

- Initiateur
- Animateur fédéral
- Animateur spécifique/ expert
- Juge
- Brevet professionnel de la jeunesse, de l'éducation populaire et du sport, mention activités gymniques

STAGES DE PERFECTIONNEMENT TECHNIQUE

Pour les pratiquants souhaitant se perfectionner dans l'activité, des stages sont organisés du niveau local au national.



Informations

Plus d'informations sur la gymnastique masculine à la FSCF : www.fscf.asso.fr/activites/gymnastique-masculine

* Se reporter aux règlements fédéraux.

Contact

gymnastique.masculine@fscf.asso.fr

Gymnastique rythmique et sportive



La gymnastique rythmique et sportive est une discipline gymnique essentiellement féminine. Mais, à la FSCF, elle est ouverte à une pratique mixte, en loisir comme en compétition. Cette activité est plutôt pratiquée par un public jeune, mais est également ouverte à des publics plus âgés débutants à expérimentés. Les gymnastes évoluent individuellement, en duo ou en ensemble, en maniant cinq engins légers : corde, cerceau, ballon, massues et ruban. Les éléments sont chorégraphiés en étroite liaison avec la musique.



APTITUDES DÉVELOPPÉES

- Souplesse
- Agilité
- Coordination
- Ecoute musicale
- Compétences spatiales

MODES DE PRATIQUE

Compétition, loisir

CATÉGORIES

- Poussin : 6 à 10 ans
- Jeunesse (benjamin et minime) : 11 à 15 ans
- Aîné (cadet, junior, senior) : 16 ans et plus
- Aîné + : plus de 19 ans débutant ou retour à la compétition

PUBLIC

Ouvert à tous, à partir de 6 ans.

Concentration
Solidarité
Coopération Rigueur
Esprit d'équipe



LES + DE LA FSCF

La FSCF organise des compétitions ouvertes à tous. Les championnats se déroulent dans un esprit convivial. Ils donnent l'occasion de s'ouvrir à d'autres activités culturelles et/ou sportives au travers de démonstrations et d'ateliers de pratique. Un temps fort est l'occasion d'actions sociales et/ou humanitaires, associé parfois à un thème de réflexion partagée.

Des publics atypiques sont accueillis ponctuellement lors des championnats nationaux : poussins, adultes débutants. La catégorie A+, par un programme adapté, permet à des anciens gymnastes de revenir à la compétition et à des adultes de débiter.

Le *Main libre* est une des spécificités de cette activité en compétition. Le gymnaste évolue sans engin et est évalué sur son aisance corporelle.

MANIFESTATIONS ET RASSEMBLEMENTS

Plusieurs manifestations sont organisées, de l'interclub au national, en passant par le département et le régional, en individuel, en duo, en ensemble ou par équipes de club. Elles sont ouvertes à tous sans nécessité de qualification préalable.

FORMATIONS FÉDÉRALES ET PROFESSIONNELLES

- animateur fédéral
- animateur spécifique/ expert
- Juge
- Brevet professionnel de la jeunesse, de l'éducation populaire et du sport, mention activités gymniques

STAGES DE PERFECTIONNEMENT TECHNIQUE

Pour les pratiquants souhaitant se perfectionner dans l'activité, des stages sont organisés du niveau local au niveau national.

 Championnat national 1 ENSEMBLE INDIVIDUEL Mai Juin	 Championnat national 2 ENSEMBLE INDIVIDUEL Mai Juin	 Championnat national 3 ENSEMBLE DUO INDIVIDUEL Mai / Juin
Épreuves		
Programme libre		
Être adhérent de la FSCF Accessibilité* Avoir participé à un championnat régional, dans la même catégorie		
Individuels niveau 1, Afed et A+ Ensembles niveau 2 11+	Individuels niveau 2 Ensembles niveau 1 11+	Individuels niveau 3 Ensembles niveaux 3, 4, A+ et A3 Duos niveaux 1, 2, 3, 4 et A+ 11+



Informations

Plus d'informations sur la GRS à la FSCF : www.fscf.asso.fr/activites/gymnastique-rythmique-et-sportive

Contact

grs@fscf.asso.fr

* Se reporter aux règlements fédéraux.

Sports d'hiver



Les sports d'hiver à la FSCF regroupent le ski de piste, le ski de fond, le snowboard, les raquettes à neige et la luge. Les sports d'hiver sont pratiqués par beaucoup de français en loisir, lors de leurs congés d'hiver ou de printemps. À la FSCF, il en est de même, car la plupart des pratiquants de l'activité sont en réalité des sportifs d'une autre discipline, qui profitent de la neige le temps d'un week-end ou de sorties associatives.

APTITUDES DÉVELOPPÉES

- Équilibre
- Souplesse
- Repérage dans l'espace
- Coordination
- Vitesse

MODES DE PRATIQUE

Loisir, compétition

PUBLIC

Ouvert à tous, à partir de 6 ans.

CATÉGORIES

Avant 7 ans, pas de catégorie définie.

- Mini Poussin : 7 à 8 ans
- Poussin : 9 à 10 ans
- Benjamin : 11 à 12 ans
- Minime : 13 à 14 ans
- Cadet : 15 à 16 ans
- Junior : 17 à 18 ans
- Senior : 19 à 29 ans
- Master 1 : 30 à 39 ans
- Master 2 : 40 à 49 ans
- Master 3 : 50 à 59 ans
- Master 4 : 60 ans et plus

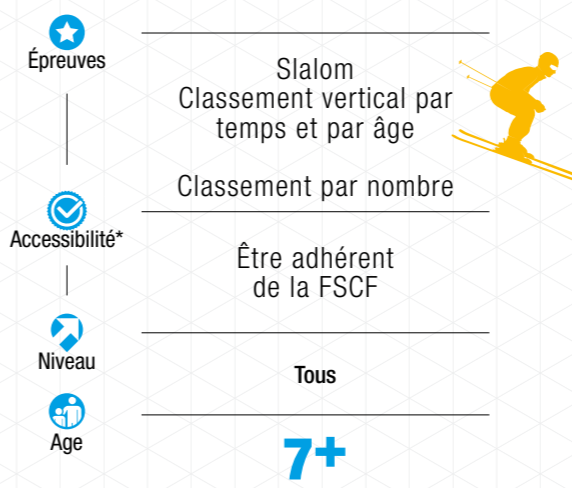


LES + DE LA FSCF

En parallèle des championnats nationaux de ski, d'autres activités sont accessibles, permettant de découvrir le patrimoine ou la nature locale : randonnées raquettes, ski de fond, temps de rencontres, échanges et actions concrètes en faveur du développement durable sont autant de moments à partager, qui font de ce rassemblement un incontournable de la FSCF.



Janvier



MANIFESTATIONS ET RASSEMBLEMENTS

Plusieurs manifestations sont organisées, de l'interclub au national. Accessibles à partir de 7 ans, une manifestation nationale est organisée chaque année. Elle est ouverte à tous sans qualification préalable.

FORMATIONS FÉDÉRALES ET PROFESSIONNELLES

- BAFA approfondissement ski pour les accueils collectifs de mineurs.



Informations

Plus d'informations sur les sports d'hiver à la FSCF : www.fscf.asso.fr/activites-sports-dhiver

* Se reporter aux règlements fédéraux.

Contact

ski@fscf.asso.fr

Tennis de table



Ping-pong ou tennis de table ? Le ping-pong, ou ping pour les initiés, correspond au bruit que fait la balle sur la table en rebondissant. Plus associée à une pratique entre amis, cette dénomination a été remplacée au profit du tennis de table dans le langage officiel, sans qu'il n'y ait de différence réelle. Nous parlerons donc de tennis de table, dont la pratique réglementée peut être individuelle ou par équipe mixte ou non.



APTITUDES DÉVELOPPÉES

- Coordination et adresse
- Précision
- Agilité
- Équilibre
- Technicité

MODES DE PRATIQUE

Compétition, loisir

PUBLIC

Ouvert à tous, à partir de 6 ans.

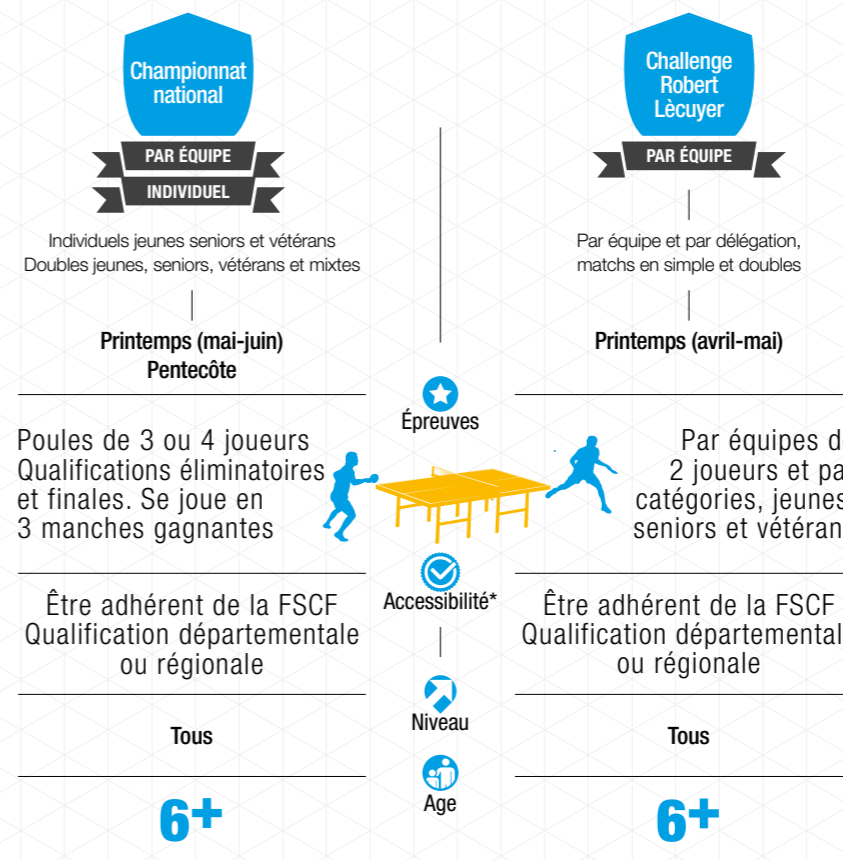
CATÉGORIES

- Poussin : 6 à 11 ans
- Benjamin : 12 à 13 ans
- Minime : 14 à 15 ans
- Cadet : 16 à 17 ans
- Junior : 18 à 19 ans
- Senior : 20 ans à 39 ans
- Vétéran : 40 ans et plus



LES + DE LA FSCF

Le fonctionnement des Coupes Nationales-Challenge Lecuyer est atypique. Les participants jouent en équipe de 2 joueurs, ils affrontent les autres délégations en simple et en double. Tous les résultats par catégories d'âges d'une même délégation viennent s'additionner, c'est la délégation ayant le meilleur score qui remporte la coupe. Ce sont autant les résultats individuels que collectifs qui sont valorisés, dans un esprit intergénérationnel et de rencontre.



MANIFESTATIONS ET RASSEMBLEMENTS

Ouvertes à un public à partir de 6 ans, plusieurs compétitions interclubs, départementales, régionales ou nationales sont organisées chaque année. Les manifestations nationales sont accessibles par sélection départementale ou régionale sur qualification préalable individuelle ou d'une association.

FORMATIONS FÉDÉRALES ET PROFESSIONNELLES

- Arbitre
- Certificat de qualification professionnelle animateur de loisir sportif, mention jeux sportifs, jeux d'opposition
- Brevet professionnel de la jeunesse, de l'éducation populaire et du sport, mention activités physiques pour tous

STAGES DE PERFECTIONNEMENT TECHNIQUE

Des stages de perfectionnement technique à destination des pratiquants sont organisés au niveau des départements et régions.



Informations

Plus d'informations sur le tennis de table à la FSCF : www.fscf.asso.fr/activites/tennis-de-table

Contact

tennisdetable@fscf.asso.fr

* Se reporter aux règlements fédéraux.

Tir à l'arc



À l'origine, le tir à l'arc était une activité essentielle, permettant à l'homme de se nourrir ou se protéger. Aujourd'hui, c'est une activité sportive de précision, un loisir où le pratiquant doit tirer des flèches dans une cible à l'aide d'un arc. À la FSCF, elle se pratique seul ou en binôme.



APTITUDES DÉVELOPPÉES

- Coordination
- Précision
- Équilibre
- Technicité

MODES DE PRATIQUE

Loisir, compétition

PUBLIC

Ouvert à tous, à partir de 6 ans.

CATÉGORIES

- Avant 12 ans, pas de catégorie définie.
- Benjamin : 12 ans et moins
 - Minime : de 13 et 14 ans
 - Cadet : de 15 à 17 ans
 - Junior : de 18 à 20 ans
 - Adulte : de 21 à 50 ans
 - Vétéran : de 51 à 65 ans
 - Super Vétéran : 66 ans et plus

Maîtrise de soi
Respect
 Coopération Ouverture
 Concentration



LES + DE LA FSCF

Le *tir aux couleurs*, spécifique à la fédération, est une épreuve totalement originale : elle a pour objectif de mettre une flèche dans chacune des couleurs de la cible. Elle s'effectue obligatoirement en binôme avec un comptage inversé : le centre de la cible ne vaut qu'un seul point, les deux cercles extérieurs en valent 10.

MANIFESTATIONS ET RASSEMBLEMENTS

Des compétitions interclubs, départementales, régionales et nationales sont organisées chaque année. Les rencontres nationales sont accessibles à partir de 10 ans et ouvertes à tous sans qualification préalable.

FORMATIONS FÉDÉRALES ET PROFESSIONNELLES

- Animateur fédéral
- Animateur spécialisé / expert
- Arbitre



Hiver
(Décembre à Mars)

Tirs de 10 à 25 mètres



Épreuves

Être adhérent de la FSCF

Accessibilité*

Tous

10+



Été
(Juin à Mi-Juillet)

Tirs de 15 à 20 mètres



Être adhérent de la FSCF

Niveau

Age

Tous

10+



Informations

Plus d'informations sur le tir à l'arc à la FSCF : www.fscf.asso.fr/activites/tir-larc

Contact

tiralarc@fscf.asso.fr

* Se reporter aux règlements fédéraux.

Tir sportif



Le tir sportif sollicite tout autant la motricité que la psychique. Cette activité propose quatre disciplines : le tir au pistolet, le tir à la carabine, le tir à l'arbalète et les armes anciennes. Si la majorité se pratique debout, le tir à la carabine peut également se faire couché ou à genoux. L'objectif est de tenter d'atteindre, à plusieurs reprises et avec le maximum de précision, une cible située à différentes distances (de 10 à 50 mètres).

APTITUDES DÉVELOPPÉES

- ↳ Physique et mental
- ↳ Équilibre
- ↳ Coordination et adresse
- ↳ Technicité
- ↳ Précision
- ↳ Agilité

MODES DE PRATIQUE

Compétition, loisir

PUBLIC

Ouvert à tous, à partir de 6 ans

CATÉGORIES

- ↳ Poussin : 6 à 10 ans
- ↳ Benjamin : 11 à 12 ans
- ↳ Minime : 13 à 14 ans
- ↳ Cadet : 15 à 17 ans
- ↳ Junior : 18 à 20 ans
- ↳ Senior 1 : 21 ans à 45 ans
- ↳ Senior 2 : 46 ans à 60 ans
- ↳ Senior 3 : 61 ans et plus

Mémoire
Respect
 Concentration Partage
 Responsabilité



LES + DE LA FSCF

Les activités de tir FSCF disposent d'un règlement propre à la fédération, basé sur la convivialité, le respect, le jeu et la mutualité. Les arbitres sont formés pour aider et conseiller les tireurs, ce qui incite au partage et à une pratique familiale, parfaitement en adéquation avec les valeurs fédérales. Pour faciliter l'accès à la pratique, le championnat de printemps intègre une nouvelle épreuve, le tir posé, qui permet de mélanger tous les publics (jeunes et adultes). Sans contrainte, qu'ils soient valides ou en situation de handicap moteur, les pratiquants réalisent des tirs dans la position qu'ils souhaitent, arme posée.

MANIFESTATIONS ET RASSEMBLEMENTS

Plusieurs compétitions interclubs, départementales, régionales et nationales sont organisées chaque année. Ces dernières sont accessibles à partir de 8 ans, sur qualification.

FORMATIONS FÉDÉRALES ET PROFESSIONNELLES

- Animateur fédéral
- Arbitre



Arbalètes
Tir de vitesse,
Tir posé



Épreuves



Accessibilité*

Être adhérent de la FSCF
S'être qualifié aux championnats départementaux et/ou régionaux

Tous

8+



Niveau



Age

Petits et gros calibres :
10 / 25 / 50 mètres
Armes anciennes



Tous

15+



Informations

Plus d'informations sur le tir sportif à la FSCF :
www.fscf.asso.fr/activites/tir-sportif

Contact

tirsportif@fscf.asso.fr

* Se reporter aux règlements fédéraux.

Twirling



Le twirling est une discipline sportive qui combine des mouvements de danse, de gymnastique et le maniement de bâton, le tout en parfaite harmonie avec une musique. Cette activité se pratique aussi bien en individuel, qu'en duo ou en équipe.



APTITUDES DÉVELOPPÉES

- Agilité
- Souplesse
- Coordination
- Sens du rythme

CATÉGORIES

- Duo poussins
- Duo A : 8 à 11 ans
- Duo B : 8 à 16 ans
- Duo C et D : 8 ans et plus
- Equipe Minime : 6 à 11 ans
- Equipe Cadet : 8 à 13 ans
- Equipe Junior : 8 ans et plus

Ces catégories évoluent pour les pratiques individuelles :

- Poussin : 6 à 7 ans
- Benjamin : 8 à 9 ans
- Minime : 10 à 11 ans
- Cadet : 12 à 13 ans
- Junior : 14 à 17 ans
- Senior : 18 ans et plus

MODES DE PRATIQUE

Compétition, loisir

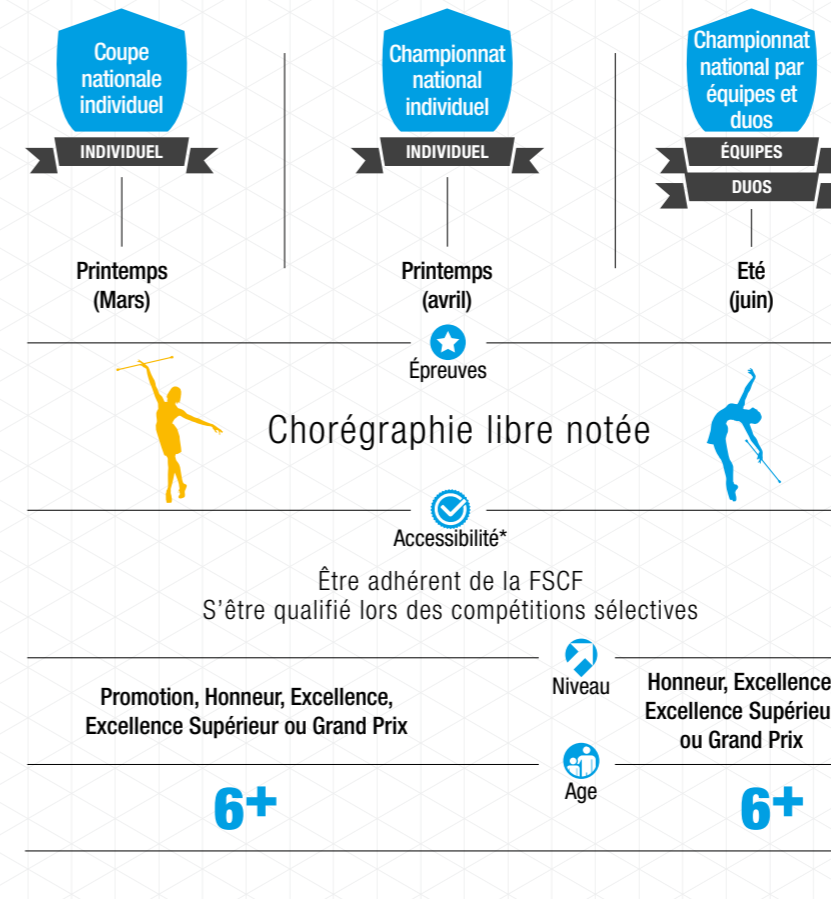
PUBLIC

Ouvert à tous, à partir de 6 ans.



LES + DE LA FSCF

L'activité twirling à la FSCF est accessible à tous. Elle s'appuie sur de nombreux stages de perfectionnement organisés en région ainsi que sur la richesse des activités de la fédération pour mettre en place un stage de perfectionnement multiactivités. Ainsi, les twirlers peuvent bénéficier des compétences développées dans d'autres activités, notamment la gymnastique et la danse, et s'ouvrir à d'autres pratiques tout en gagnant en maîtrise du twirling.



MANIFESTATIONS ET RASSEMBLEMENTS

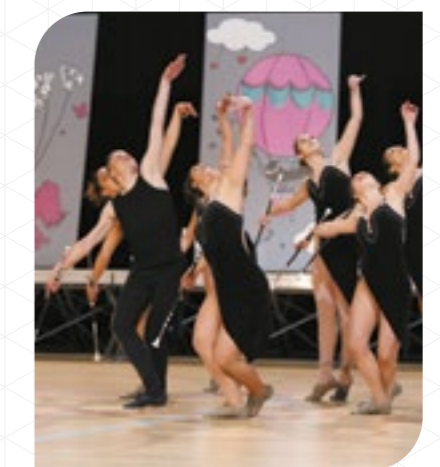
Plusieurs compétitions interclubs, départementales et régionales sont organisées chaque année. Les compétitions nationales sont accessibles sur qualification.

FORMATIONS FÉDÉRALES ET PROFESSIONNELLES

- animateur fédéral
- animateur spécialisé / expert
- juge technique
- juge administratif

STAGES DE PERFECTIONNEMENT TECHNIQUE

Pour les pratiquants souhaitant se perfectionner dans l'activité, des stages sont organisés du niveau local au niveau national.



Informations

Plus d'informations sur le twirling à la FSCF : www.fscf.asso.fr/activites/twirling

* Se reporter aux règlements fédéraux.

Contact

twirling@fscf.asso.fr

- 124 | LE COMITÉ DIRECTEUR
- 125 | LES COMMISSIONS NATIONALES
- 126 | LES SERVICES DU SIÈGE
- 128 | LA FSCF EN RÉGION



Annuaire

LE COMITÉ DIRECTEUR

LE BUREAU DIRECTEUR

Christian BABONNEAU
Président général
president@fscf.asso.fr

Jacqueline ROCHER
Trésorière générale
jacqueline.rocher@fscf.asso.fr

Jean FOURNIER
Conseiller auprès du président
jean.fournier@fscf.asso.fr

Gérard BRIAUD
Secrétaire général
gerard.briaud@fscf.asso.fr

Sophie ERIDIA
Secrétaire générale adjointe
sophie.eridia@fscf.asso.fr

Jean-Luc ANDRÉ
Vice-président activités
jean-luc.andre@fscf.asso.fr

Dominique JOLY
Vice-présidente déléguée aux activités gymniques
et d'expression
dominique.joly@fscf.asso.fr

Patrick LAURENDEAU
Vice-président délégué aux activités sportives
patrick.laurendeau@fscf.asso.fr

Claude SCHMIT
Vice-président délégué aux activités culturelles
claudio.schmit@fscf.asso.fr

Anne-Marie LEMOINE
Vice-présidente formation
anne-marie.lemoine@fscf.asso.fr

Laurence MUNOZ
Vice-présidente solidarités et innovations
laurence.munoz@fscf.asso.fr

Anne CORDIER
Vice-présidente territoires et international
anne.cordier@fscf.asso.fr

LES CHARGÉS DE MISSION

Roland BAZIN
Chargé de mission grandes associations
roland.bazin@fscf.asso.fr

Philippe BLANC
Chargé de mission relais entre les élus
philippe.blanc@fscf.asso.fr

Jacqueline ROCHER
Chargée de mission éthique et mémoire
jacqueline.rocher@fscf.asso.fr

Bertrand ROUSSEAU
Médecin fédéral
bertrand.rousseau@fscf.asso.fr

MEMBRES

Charles AGENET
charles.agenet@fscf.asso.fr

Marie-Laure BLEGER
marie-laure.bleger@fscf.asso.fr

Annick DECERLE
annick.decerle@fscf.asso.fr

Pascal FONTENEAU
pascal.fonteneau@fscf.asso.fr

Nicole HAY
nicole.hay@fscf.asso.fr

Nicolas MÉNAGER
nicolas.menager@fscf.asso.fr

Marie-France NOËL
marie-france.noel@fscf.asso.fr

Bernard OLIVIER
bernard.olivier@fscf.asso.fr

Céline REIXACH
celine.reixach@fscf.asso.fr

Philippe RENAUD
philippe.renaud@fscf.asso.fr

LES COMMISSIONS NATIONALES

LES COMMISSIONS D'ACTIVITÉS

Commission nationale des activités aquatiques
aquatiques@fscf.asso.fr

Commission nationale des activités de pleine nature
pleinenature@fscf.asso.fr

Commission nationale des Arts martiaux et sports de combat
artsmartiaux@fscf.asso.fr

Commission nationale de basket-ball
basketball@fscf.asso.fr

Commission nationale des activités de boules
boules@fscf.asso.fr

Commission nationale de danse
danse@fscf.asso.fr

Commission nationale Éveil de l'enfant
eveil.enfant@fscf.asso.fr

Commission nationale de football
football@fscf.asso.fr

Commission nationale de gymnastique féminine
gymnastique.feminine@fscf.asso.fr

Commission nationale de gymnastique masculine
gymnastique.masculine@fscf.asso.fr

Commission nationale de gymnastique rythmique et sportive
grs@fscf.asso.fr

Commission nationale de musique
musique@fscf.asso.fr

Commission nationale des pratiques artistiques et culturelles
culturelle@fscf.asso.fr

Commission nationale de ski et montagne
ski@fscf.asso.fr

Commission nationale de tennis de table
tennisdetable@fscf.asso.fr

Commission nationale de tir à l'arc
tiralarc@fscf.asso.fr

Commission nationale de tir sportif
tirsportif@fscf.asso.fr

Commission nationale de twirling
twirling@fscf.asso.fr

LES COMMISSIONS TRANSVERSALES

Commission nationale développement durable
developpementdurable@fscf.asso.fr

Commission nationale histoire et patrimoine
histoire.patrimoine@fscf.asso.fr

Commission nationale santé
atoutform@fscf.asso.fr

Pour toute question concernant des activités non référencées, vous êtes invités à vous adresser aux services du siège fédéral.



LES SERVICES DU SIÈGE

fscf@fscf.asso.fr

COORDINATION ET TERRITOIRES

Direction

direction@fscf.asso.fr

DTN

dtn@fscf.asso.fr

PÔLE ACTIVITÉS ET FORMATION

Activités

activite@fscf.asso.fr

culturel@fscf.asso.fr

gymnique@fscf.asso.fr

sportif@fscf.asso.fr

educatif@fscf.asso.fr

Formation

formation@fscf.asso.fr

Animation jeunesse

soleader@fscf.asso.fr

bafabafd@fscf.asso.fr

PÔLE PROMOTION ET DÉVELOPPEMENT

Communication et presse

communication@fscf.asso.fr

presse@fscf.asso.fr

Communication digitale

infolettre@fscf.asso.fr

webmaster@fscf.asso.fr

sites.structures@fscf.asso.fr

Partenariats et marketing

communication.marketing@fscf.asso.fr

partenariat@fscf.asso.fr

Boutique

boutique@fscf.asso.fr

Évènements

evenement@fscf.asso.fr

Développement des actions transversales

atoutform@fscf.asso.fr

certification@fscf.asso.fr

developpementdurable@fscf.asso.fr

ethique-deontologie@fscf.asso.fr

histoire.patrimoine@fscf.asso.fr

labels@fscf.asso.fr

sante@fscf.asso.fr

service.civique@fscf.asso.fr

solidarite@fscf.asso.fr

PÔLE ADMINISTRATIF, JURIDIQUE ET FINANCIER

Juridique et vie associative

affiliation@fscf.asso.fr

juridique@fscf.asso.fr

Comptabilité et finances

comptabilite@fscf.asso.fr

Services généraux

abonnement@fscf.asso.fr

assurance@fscf.asso.fr



LA FSCF EN RÉGION

Toutes les régions françaises sont représentées par un comité régional, à l'exception de la Corse, qui est rattachée à la Provence-Alpes-Côte d'Azur.

Pour les structures départementales qui ne seraient pas mentionnées, veuillez prendre contact directement avec le comité régional concerné.

**COMITÉ RÉGIONAL FSCF
AUVERGNE-RHÔNE-ALPES**
20 rue de l'Étisquey
38300 BOURGOIN-JALLIEU
cr.auvergnerhonealpes@fscf.asso.fr

Comité départemental FSCF de l'Ain
cd.ain@fscf.asso.fr

Comité départemental FSCF de l'Allier
cd.allier@fscf.asso.fr

Comité départemental FSCF de l'Ardèche
cd.ardeche-vivarais@fscf.asso.fr

Comité départemental FSCF du Cantal
cd.cantal@fscf.asso.fr

**Comité interdépartemental FSCF
du Dauphiné** regroupant les départements
de l'Isère et de la Drôme
cd.dauphine@fscf.asso.fr

Comité départemental FSCF de Haute-Loire
cd.haute-loire@fscf.asso.fr

Comité départemental FSCF de Haute-Savoie
cd.haute-savoie@fscf.asso.fr

Comité départemental FSCF de la Loire
cd.loire@fscf.asso.fr

Comité départemental FSCF du Puy-de-Dôme
cd.puy-de-dome@fscf.asso.fr

Comité départemental FSCF du Rhône
cd.rhone@fscf.asso.fr

Comité départemental FSCF de Savoie
cd.savoie@fscf.asso.fr

**COMITÉ RÉGIONAL FSCF
BOURGOGNE-FRANCHE-COMTÉ**
20 rue Mégevand
25041 BESANÇON
cr.bourgognefranchecomte@fscf.asso.fr

Comité départemental FSCF de Côte d'Or
cd.cote-dor@fscf.asso.fr

Comité départemental FSCF du Doubs
cd.doubs@fscf.asso.fr

Comité départemental FSCF de la Haute-Saône
cd.haute-saone@fscf.asso.fr

Comité départemental du Territoire de Belfort
cd.territoire-de-belfort@fscf.asso.fr

Comité départemental FSCF du Jura
cd.jura@fscf.asso.fr

Comité départemental FSCF de Saône-et-Loire
cd.saone-et-loire@fscf.asso.fr

Comité départemental FSCF de l'Yonne
cd.yonne@fscf.asso.fr

**COMITÉ RÉGIONAL FSCF
BRETAGNE**
BP 10303
35203 RENNES CEDEX 2
cr.bretagne@fscf.asso.fr

Comité départemental FSCF des Côtes d'Armor
cd.cotes-darmor@fscf.asso.fr

Comité départemental FSCF du Finistère
cd.finistere@fscf.asso.fr

Comité départemental FSCF d'Ille-et-Vilaine
cd.ille-et-vilaine@fscf.asso.fr

Comité départemental FSCF du Morbihan
cd.morbihan@fscf.asso.fr

**COMITÉ RÉGIONAL FSCF
CENTRE-VAL-DE-LOIRE**
1240 rue de Bergeresse
Maison des Sports
45160 OLIVET
cr.centrevalldeloire@fscf.asso.fr

Comité interdépartemental FSCF Cher et Indre
cd.cher-et-indre@fscf.asso.fr

Comité départemental FSCF d'Eure-et-Loir
cd.eure-et-loir@fscf.asso.fr

Comité départemental FSCF de Loir-et-Cher
cd.loir-et-cher@fscf.asso.fr

Comité départemental FSCF du Loiret
cd.loiret@fscf.asso.fr

Comité départemental FSCF de Touraine
pour le département Indre-et-Loire
cd.touraine@fscf.asso.fr

**COMITÉ RÉGIONAL FSCF
GRAND EST**
27 rue des Juifs
67000 STRASBOURG
cr.grandest@fscf.asso.fr

Comité départemental FSCF des Ardennes
cd.ardennes@fscf.asso.fr

Comité départemental FSCF de l'Aube
cd.aube@fscf.asso.fr

Comité départemental FSCF du Bas-Rhin
cd.bas-rhin@fscf.asso.fr

Comité départemental FSCF Jeanne la Lorraine
pour le département de la Moselle
cd.moselle@fscf.asso.fr

Comité départemental FSCF de Haute-Marne
cd.haute-marne@fscf.asso.fr

Comité départemental FSCF du Haut-Rhin
cd.haut-rhin@fscf.asso.fr

Comité départemental FSCF de la Marne
cd.marne@fscf.asso.fr

Comité départemental FSCF de Meurthe-et-Moselle
cd.meurthe-et-moselle@fscf.asso.fr

Comité départemental FSCF de la Meuse
cd.meuse@fscf.asso.fr

Comité départemental FSCF des Vosges
cd.vosges@fscf.asso.fr

**COMITÉ RÉGIONAL FSCF
HAUTS-DE-FRANCE**
39, rue de la Monnaie
59800 LILLE
cr.hautsdefrance@fscf.asso.fr

Comité départemental FSCF du Nord
cd.nord@fscf.asso.fr

Comité départemental FSCF de l'Oise
cd.oise@fscf.asso.fr

Comité départemental FSCF du Pas-de-Calais
cd.pas-de-calais@fscf.asso.fr

Comité interdépartemental FSCF Somme-Aisne
cd.somme@fscf.asso.fr

**COMITÉ RÉGIONAL FSCF
ILE-DE-FRANCE**
38 rue Roger Salengro
94270 LE KREMLIN-BICÊTRE
cr.iledelfrance@fscf.asso.fr

Comité départemental FSCF de l'Essonne
cd.essonne@fscf.asso.fr

Comité départemental FSCF des Hauts-de-Seine
cd.hauts-de-seine@fscf.asso.fr

Comité départemental FSCF de Paris
cd.paris@fscf.asso.fr

Comité départemental FSCF Seine-et-Marne
cd.seine-et-marne@fscf.asso.fr

Comité départemental FSCF de Seine-Saint-Denis
cd.seine-saint-denis@fscf.asso.fr

Comité départemental FSCF du Val-de-Marne
cd.val-de-marne@fscf.asso.fr

Comité départemental FSCF du Val-d'Oise
cd.val-doise@fscf.asso.fr

Comité départemental FSCF des Yvelines
cd.yvelines@fscf.asso.fr

**COMITÉ RÉGIONAL FSCF
NORMANDIE**

10-18 Quartier du Grand Parc
Maison des associations d'Hérouville
14200 HÉROUVILLE-SAINT-CLAIR
cr.normandie@fscf.asso.fr

Comité départemental FSCF du Calvados

cd.calvados@fscf.asso.fr

Comité départemental FSCF de l'Eure

cd.eure@fscf.asso.fr

Comité départemental FSCF de la Manche

cd.manche@fscf.asso.fr

Comité départemental FSCF de l'Orne

cd.orne@fscf.asso.fr

Comité départemental FSCF de Seine-Maritime

cd.seine-maritime@fscf.asso.fr

**COMITÉ RÉGIONAL FSCF
NOUVELLE-AQUITAINE**

2 avenue de l'Université
Maison régionale des sports
33400 TALENCE
cr.nouvelleaquitaine@fscf.asso.fr

**Comité interdépartemental FSCF
des Deux Charentes** regroupant les départements
de Charente et de Charente-Maritime

cd.deux-charentes@fscf.asso.fr

**Comité interdépartemental FSCF
Dordogne-Agenais** regroupant les départements
de la Dordogne et du Lot-et-Garonne

cd.dordogne-agenais@fscf.asso.fr

Comité départemental FSCF de la Gironde

cd.gironde@fscf.asso.fr

Comité départemental FSCF de la Haute-Vienne

cd.haute-vienne@fscf.asso.fr

Comité départemental FSCF des Landes

cd.landest@fscf.asso.fr

Comité interdépartemental FSCF du Poitou
regroupant les départements des Deux-Sèvres
et de la Vienne

cd.poitou@fscf.asso.fr

**Comité départemental FSCF des Pyrénées
Atlantiques – Union Basque**

cd.pyrenees-atlantiques@fscf.asso.fr

**COMITÉ RÉGIONAL FSCF
OCCITANIE-PYRÉNÉES-MÉDITERRANÉE**

75 Route de Toulouse
31230 ISLE-EN-DODON
cr.occitanie@fscf.asso.fr

L'Occitanie ne compte aucun comité départemental.
Pour toute information, se tourner vers le comité
régional.

**COMITÉ RÉGIONAL FSCF
PAYS-DE-LA-LOIRE**

44 rue Romain Rolland
BP 90312
44103 NANTES CEDEX 4
cr.paysdelaloire@fscf.asso.fr

Comité départemental FSCF de Loire-Atlantique

cd.loire-atlantique@fscf.asso.fr

Comité départemental FSCF du Maine-et-Loire

cd.maine-et-loire@fscf.asso.fr

Comité départemental FSCF de la Mayenne

cd.mayenne@fscf.asso.fr

Comité départemental FSCF de la Sarthe

cd.sarthe@fscf.asso.fr

Comité départemental FSCF de la Vendée

cd.vendee@fscf.asso.fr

**COMITÉ RÉGIONAL FSCF
PROVENCE-ALPES-CÔTE D'AZUR**

48 avenue des Roches
13007 MARSEILLE
cr.paca@fscf.asso.fr

Comité départemental FSCF des Alpes-Maritimes

cd.alpes-maritimes@fscf.asso.fr

**Comité départemental FSCF
des Bouches-du-Rhône**

cd.bouches-du-rhone@fscf.asso.fr

Comité départemental FSCF du Var

cd.var@fscf.asso.fr

Comité départemental FSCF du Vaucluse

cd.vaucluse@fscf.asso.fr

OUTRE-MER**Comité interdépartemental FSCF
Guadeloupe – Martinique**

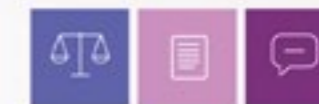
cd.guadeloupe@fscf.asso.fr

Comité départemental FSCF de Polynésie

cd.polynesie@fscf.asso.fr



Nos experts
associatifs
connaissent mieux
la loi qu'un moteur
de recherche !





Fédération Sportive et Culturelle de France
22 rue Oberkampf ■ 75011 PARIS
T +33(0) 1 43 38 50 57 ■ F +33(0) 1 43 14 06 65
fscf@fscf.asso.fr ■ www.fscf.asso.fr